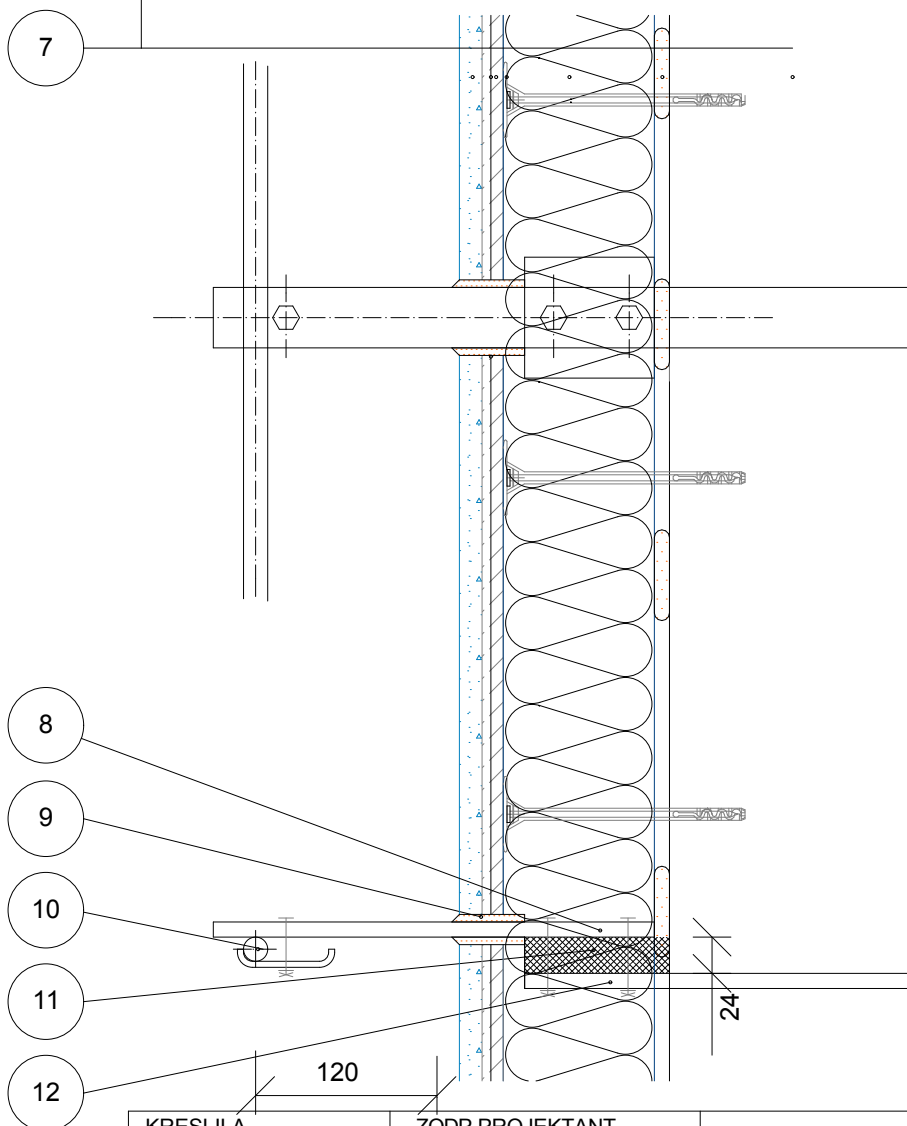



- 1 Stěnový panel
- 2 Lepení izolantu
- 3 Tepelný izolant
- 4 Zatloukáci hmoždinka s plast. trny
- 5 Armovací tmel
- 6 Armovací tkanina
- 7 Finální úprava
- 8 Prodloužení úchytky
- 9 Trvale pružný tmel
- 10 Uzemnění hromosvodu
- 11 Přerušení tepelného mostu ocelové konstrukce
- 12 Úchytka - kotva  
- osazení kotev se provádí po nalepení izolantu



KRESLILA	ZODP. PROJEKTANT	 <b>Dušánek - Beran s.r.o.</b> <b>STAVEBNÍ SPOLEČNOST</b> Ke Hřšti 1097 537 01 Chrudim IV tel./fax.: 469 620 621 e-mail: dusanek-beran@email.cz www.dusanek-beran.cz	
PETRA MALINOVÁ	ING. RUDOLF BERAN		
INVESTOR MĚSTO PROSEČ, PROSEČ 18, 539 44 PROSEČ		FORMÁT	1 x A4
PROFESE STAVEBNÍ ČÁST		DATUM	07/2011
<b>MATEŘSKÁ ŠKOLA PROSEČ OPATŘENÍ NA ÚSPORU ENERGIE</b>		STUPEŇ	STAV. POVOLENÍ
		Č. ZAKÁZKY	21121
DETAIL D6 - KOTVENÍ HROMOSVODU		MĚŘÍTKO <b>1:5</b>	Č. VÝKRESU <b>26</b>