

**SZIF****ČÁST A**

Státní zemědělský intervenční fond (SZIF), RO SZIF: Hradec Králové
Oddělení Inspekční Služby
Adresa: Ulrichovo nám. 810, 500 02 Hradec Králové
Číslo jednací: SZIF/2013/0255982

Protokol o kontrole č. 2156/400/31/2013

o výsledku kontroly na místě dle čl. 32 Nařízení Komise (ES) č. 1122/2009, v platném znění a v souladu se zákonem č. 256/2000 Sb., o Státním zemědělském intervenčním fondu a o změně některých dalších zákonů, v platném znění.

Kontrolovaná osoba:

Žadatel:
Právníká osoba (dále PO)
Obchodní firma, název (PO): Město Proseč
IČ (PO): 00270741
Adresa - sídlo (PO): Proseč 18, 539 44 Proseč
Místo kontroly: Proseč, Česká Rybná

Registrační číslo žadatele:

1 0 0 0 2 1 8 7 7 5

Registrační číslo kontrolovaných žádostí (spisové značky):

1 0	F 0 4	4 3 7	0 0 0 0 6 5
1 2	F 0 4	4 3 7	0 0 0 1 6 8

Ohlášení kontroly:Kontrola byla: neohlášená ohlášená

datum

čas

Způsob ohlášení kontroly:

 telefon mail pošta fax datová schránka jinak

Pokud byla kontrola ohlášená více než 48 hodin předem, ohlášení řádně odůvodněte:



- Kontrola: byla provedena v omezeném rozsahu z důvodu nesoučinnosti
 nebyla provedena
 byla provedena výhradně pomocí DPZ

ČÁST B

Předmět kontroly - kontrolovaná opatření:

- Předčasné ukončení zemědělské činnosti

Lesnictví - Zalesňování zemědělských půd

- Založení lesního porostu
 Péče o lesní porost

Agro-environmentální opatření

A - Postupy šetrné k životnímu prostředí

- A1 - Ekologické zemědělství
 A2-O - Integrovaná produkce ovoce
 A2-V - Integrovaná produkce vinné révy
 A2-Z - Integrovaná produkce zeleniny
B - Ošetřování travních porostů
 B1 - Louky
 B2 - Mezofilní a vlhkofilní louky
 B3 - Horské a suchomilné louky
 B4 - Trvalé podmáčené a rašelinné louky

- LFA - méně příznivé oblasti

EAFRD

Lesnictví

- Natura 2000 v lesích
 Lesoenvironmentální opatření

- Náhrada za ukončení zemědělské výroby na zalesněném zemědělském pozemku

- B5 - Ptačí lokality na travních porostech - hnízdiště bahňáků
 B6 - Ptačí lokality na travních porostech - hnízdiště chřástala polního
 B7 - Pastviny
 B8 - Druhově bohaté pastviny
 B9 - Suché stepní trávníky a vřesoviště
C - Péče o krajinu
 C1 - Zatravňování orné půdy
 C2 - Pěstování meziplodin
 C3 - Biopásy

- Oblasti Natura 2000



Výsledek kontroly:

- bez výhrad
- výhrady / připomínky
- doporučena aktualizace LPIS

Kontrolní zjištění:

Kontrolní zjištění týkající se výměr půdních bloků/dílů půdních bloků jsou uvedeny ve Výsledcích kontroly pozemků, které jsou nedílnou součástí protokolu o kontrole.



Osoby přítomné při kontrole

Jméno a příjmení přítomné osoby	Identifikující údaje
František Skála	místostarosta

Pořízená fotodokumentace při kontrole:

byla předána žadateli s protokolem o kontrole

je uložena ve Složce pro kontroly na místě na RO SZIF k nahlédnutí

Předmět	Detailní popis
(620-1090)5911_08_01	detail dubu
(620-1090)5911_08_02	detail smrku
(620-1090)5911_08_03	pohled na JZ
(620-1090)5911_08_04	pohled na SZ
(620-1090)8902_04_01	pohled na SZ
(620-1090)8902_04_02	pohled na SV
(620-1090)8902_04_03	detail dubu
(620-1090)8902_04_04	pohled na S
(620-1090)8902_04_05	pohled na SV
(620-1090)8902_04_06	detail smrku
(620-1090)8902_12_01	pohled na Z z kraje PB
(620-1090)8902_12_02	detail smrku
(620-1090)8902_12_03	detail dubu
(620-1090)8902_12_04	pohled od západní strany PB na SV
(620-1090)8902_12_05	pohled od západní strany PB na V
(620-1090)8902_12_06	pohled na Z

Kontrolní zjištění, poznámky, další skutečnosti

Kontrola byla provedena za účasti místostarosty pana Františka Skály.

Bylo kontrolováno zalesnění z roku 2010 a 2012.

PB jsou oploceny drátěným pletivem a zalesněny sazenicemi smrku a dubu podle projektů.

Jednotlivé zalesněné plochy z roku 2012 byly změněny pomocí GPS Topcon, u PB 8902/4, zalesněného v roce 2010, byla zaměřena linie mezi porostem smrků a dubů a výměra doměřena nad LPIS, hranice pozemků byly ověřeny pomocí GPS se zadanými SHP soubory.

Ověření minimálního počtu životaschopných jedinců bylo provedeno metodou zkusných ploch.

Porosty jsou dobře založeny a vykazují znaky péče směřující k jejich zajištění.



Součástí Protokolu o kontrole:

- Výsledky kontroly pozemků
- ZSV-HRDP Soupiska účetních dokladů přijatých skupinou výrobců (žadatelem)
- ZSV-HRDP Soupiska účetních dokladů vydaných skupinou výrobců (žadatelem)
- SOT s vínem - Výsledky kontroly účetních dokladů a Tabulka podmínek SME
- Přehled plnění podmínky GAEC 3 - organická složka půdy
- Seznam vzorků pro laboratoř na stanovení obsahu chemických látek (těžkých kovů) v ovoci a zelenině
- Okamžitá nápravná opatření GAEC 7 a/nebo GAEC 9
- SOT s vínem - Kontrola odrůdové skladby a způsobu pěstování vinice

Kontrolu provedli:

Jméno a příjmení terénního inspektora / vedoucího inspekční skupiny:

Ing. Miloslava Plavcová

Podpis:

Pověření ke kontrole č.: 75/2013

Členové inspekční skupiny:

Jméno a příjmení:

Podpis:

Ing. Vladimír Doležal

Pověření ke kontrole č./Zmocnění
k provedení kontroly:
59/2013

Zahájení fyzické kontroly na místě dne 07.08.2013 hod. 08:35:00

Ukončení fyzické kontroly na místě dne 07.08.2013 hod. 11:20:00

Protokol o kontrole spolu s výše označenými
součástmi doručen:

- osobně poštou
- datovou schránkou

Stanovisko žadatele ke kontrole
(pouze při osobním převzetí Protokolu o kontrole)

Námitky proti protokolu o kontrole



MĚSTO PROSEČ

Proseč 18

539 44 Proseč u Skutče

IČ: 00270741 DIČ: CZ00270741

Tel.: 469 321 137 Fax: 469 321 327

Jméno a příjmení žadatele:

Podpis:

František Skála

Datum převzetí:

Podepisovat může žadatel, statutární orgán žadatele nebo osoba oprávněná za žadatele jednat.

27. 08. 2013

Poučení:

Převzetím Protokolu o kontrole byl žadatel seznámen s obsahem protokolu a poučen o právu podat písemné a zdůvodněné námitky ve lhůtě sedmi pracovních dní ode dne seznámení s tímto protokolem na adresu RO SZIF, Oddělení Inspekční služby opatření na plochu a SOT.

Výsledky kontroly pozemků - EAFRD lesnictví

Registrační číslo žadatele: 1000218775

Jméno / Název žadatele: Město Proseč

Číslo kontroly: 2156/400/31/2013

Datum narození / IČ: 00270741

1	2	3	4	5	6	7	8	9	10	11	12	13	14	15	16
Poř. č. PB/ DPB	Výběr ke kontrole v terénu	Čtverec	Kód PB/DPB	Poř. č. PB/DPB ze žádosti	Druh žádosti	Využití	Změna využití	Kultura dle LPIS	Změna kultury	Dřevina	Výměra deklarovaná žadatelem [ha]	Výměra zjištěná [ha]	Metoda měření	Kód chyby	Poznámka (odkazy)
0001		620-1090	5012/1					L							
0002		620-1090	5012/2					L							
0003		620-1090	5014					T							
0004		620-1080	5911/7					T							
0005	X	620-1080	5911/8	2	EAFRD/LES/ZZP	Z		L		SM	0.1800	0.1800	LPIS		
0006	X	620-1080	5911/8	2	EAFRD/LES/ZZP	Z		L		DB	0.1200	0.1200	GPST		
0007	X	620-1080	8902/12	1	EAFRD/LES/ZZP	Z		L		SM	0.7000	0.7000	LPIS		
0008	X	620-1080	8902/12	1	EAFRD/LES/ZZP	Z		L		DB	0.3100	0.3100	GPST		
0009	X	620-1080	8902/4	1	EAFRD/LES/ZZP	Z		L		SM	0.1516	0.1516	LPIS		
0010	X	620-1080	8902/4	1	EAFRD/LES/ZZP	Z		L		DB	1.3384	1.3384	LPIS		
0011		620-1080	8903					L							

Ke všem PB/DPB s kódy chyb C3+, C3-, C3+R, C3-R jsou přiloženy Mapy z kontroly DPZ, Protokoly z měření GPS nebo Protokoly z měření nad ortofotomapou z LPIS, pokud bylo měření provedeno.

Výsledky kontroly za žádost

Č. žádosti	Opatření/podopatření/platba	Celková deklarovaná výměra [ha]	Celková zjištěná výměra [ha] *	Odchyška [%] *	Odchyška [ha] *
10/F04/437/000065	EAFRD/LES/ZZP (J)	0.1516	0.1516	0.00	0.0000
10/F04/437/000065	EAFRD/LES/ZZP (L)	1.3384	1.3384	0.00	0.0000
12/F04/437/000168	EAFRD/LES/ZZP (J)	0.8600	0.8600	0.00	0.0000

Výsledky kontroly pozemků - EAFRD lesnictví

Registrační číslo žadatele: 1000218775

Jméno / Název žadatele: Město Proseč



Číslo kontroly: 2156/400/31/2013

Datum narození / IČ: 00270741

Č. žádosti 12/F04/437/000168	Opaitění/podopatření/platba EAFRD/LES/ZPP (L)	Celková deklarovaná výměra [ha] 0,4300	Celková zjištěná výměra [ha] *	Odchyška [%] *	Odchyška [ha] *
* Sloupce "Celková zjištěná výměra [ha]", "Odchyška [%]" a "Odchyška [ha]" zohledňují kontrolní zjištění týkající se rozdílu výměr označených kódem C3+, C3-R, C3-R, a to zjištěných pouze při správních kontrolách na místě (fyzická kontrola na místě, kontrola DPZ). Údaje nejsou konečnou odchyškou uvedenou v Rozhodnutí o přiznání podpory, neboť jeho vydání předchází další administrativní a			0,4300	0,00	0,0000

Do výměry v Rozhodnutí o přiznání podpory se u PB/DPB s kódy C3-, C3-R započítává deklarovaná výměra, nikoliv výměra zjištěná při KNM!

Kontroloval:

Jméno a příjmení Vedoucí inspekční skupiny Ing. Miloslava Plavcová	Podpis 	Dne 12.8.2013
Člen inspekční skupiny Ing. Vladimír Doležal	Podpis 	Dne 12.8.2013

Formální správnost odsouhlasil: *)

Jméno a příjmení	Podpis	Dne

*) pokud KNM provedl jen jeden inspektor, odsouhlasil pouze formální správnost vyplnění KL koordinátor inspekci.

SOUČÁST PROTOKOLU O KONTROLE

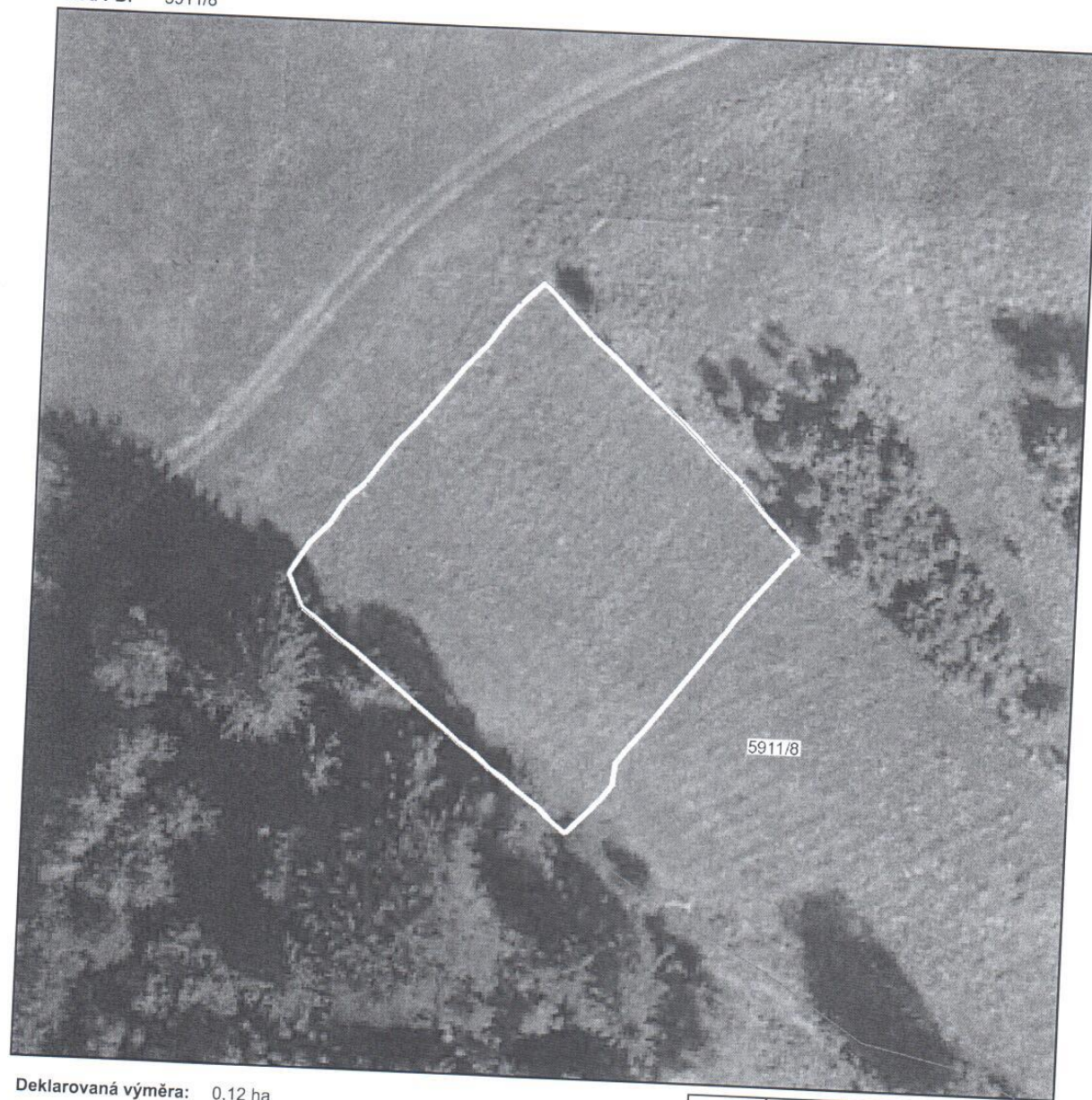
Vysvětlivky k Výsledkům kontroly pozemků

1. **Porádové číslo PB/DPB** - pořadové číslo PB/DPB.
2. **Kontrolované pozemky** - zaškrtnutím okénka je označen pozemek , který byl při kontrole na místě kontrolován
3. **Čtverec** - údaje dle deklarace v žádosti
4. **Kód PB/DPB** - údaje dle deklarace v žádosti
5. **Porádové číslo pozemků ze žádosti** - údaje dle deklarace v žádosti
6. **Druh žádosti** - údaje dle deklarace v žádosti.
7. **ZPP** - Zalesňování zemědělských půd; **RRD** - Zakládání porostů rychle rostoucích dřevin; **P a N** - Péče a náhrada
Z (zalesněno, nejedná se o zemědělskou půdu), u žádosti **RRD** zde bude **P** (produkční porosty rychle rostoucích dřevin, nebo **B** (reprodukční porosty rychle rostoucích dřevin). V případě žádosti **P a N** (péče a náhrada) se zde bude zobrazovat **P** (péče), **N** (náhrada), nebo **P,N** (v případě žádosti o péči a náhradu současně).
8. **Změna využití** - v případě kontrolního nálezu změny využití uvedeno "X" a změna popsána ve sloupci Poznámka
9. **Kultura dle LPIS** - údaje zadá IS podle dat v LPIS, případně podle deklarace v žádosti:
R (orná půda), **TSP** (travní porost stálá pastvina), **TO** (travní porost ostatní), **V** (vínice), **C** (chmelnice, může být osázená nebo neosázená), **SI** (ovocný sad ostatní), **O** (jiná kultura oprávněná pro odtaze), **L** (zalesněno, nejedná se o zemědělskou půdu), **D** (rychle rostoucí dřeviny), **Z** (zeleňská zahrada), **K** (školka), **B** (rybník).
10. **Změna kultury** - v případě kontrolního nálezu změny kultury terénní inspektor vyplní kód skutečné kultury na pozemku v den kontroly. Pokud bude kultura změněna pouze na části PB/DPB nebo se na něm bude nacházet více kultur nebo PB/DPB bude na části neobhospodařovaný, terénní inspektor vypíše "X" a změnu popíše ve sloupci Poznámka. Pokud bude PB/DPB neobhospodařovaný celý, terénní inspektor použije volbu "N".
11. **Dřevina** - údaje dle deklarace v žádosti: bude se načítat deklarovaný druh dřeviny.
V níže uvedené tabulce jsou v přehledu uvedené základní dřeviny a jejich zkratky používané pro zalesňování zemědělských půd a zakládání porostů rychle rostoucích dřevin:
lis červený (TS), javorec obecný (JAL), dub lesní (DB), dub zimní (DBZ), dub lesní slavonský (DBS), dub červený (DBC), dub pýřitý (šipák)(DBP), dub baherní (DBB), duby ostatní (DBX), dub cer (CER), buk lesní (BK), habr obecný (HB), javor mič (JV), javor klen (KL), javor babyka (BB), javor jasnolistý (jasanojavor peřenolistý)(JVJ), javory ostatní (JVX), jasan ztepilý (JS), jasan americký (JA), jasan úzkolistý (JSU), jilm habrolistý (JL), jilm horský (JLH), jilm vaz (JLV), třešňák (AK), břiza běloká (bradavíčnatá) (BR), břiza pýřitá (BRP), jeřáb ptačí (JR), jeřáb břeč (BRK), jeřáb muk (MK), ořešák královský (OR), ořešák černý (ORC), třešň ptačí (TR), střecha obecná (STR), hrušeň planá (HR), jabloň lesní (JB), ostatní listnaté tvrdé (LTX), lípa malolistá (srdčitá) (LP), lípa velkolistá (LPV), lípa stříbrná (plstnatá) (LPS), olše lepkavá (OL, OLL), olše šedá (OLS), topol osika (osika obecná) (OS), topol bílý (TP), topol černý (TPC), ostatní topoly nešlechtěné (TPX), topoly šlechtěné (TPS), vrba živa (JV), vrba bílá (křehká) (VR), jírovec maďar (KJ), kaštanovník jedlý (KJ), pajasan žláznatý (PJ), ostatní listnaté měkké (LMX), keře (KR), smrk ztepilý (obecný) (SM), smrk pichlavý (SMP), smrk černý (SMC), smrk sivý (SMS), smrk ormonka (SMO), smrk Engelmannův (SME), smrky ostatní (SMX), jedle bělokora (JD), jedle ojírná (JDO), jedle obrovská (JDO), jedle ojírná (JDV), jedle vznešená (JDV), jedle ostatní (JDX), douglaska tisolistá (DG), borovice lesní (BO), borovice černá (BOC), borovice Banksova (BKS), borovice vejmutovka (VJ), borovice límba (LMB), borovice pokroucená (BOP), borovice klec (kosodřeviny) (KOS), borovice blatka (BL), modřín opadavý (MD), modřín ostatní (MDX).
12. **Výměra deklarovaná žadatelem** - údaje dle deklarace v žádosti
13. **Výměra zjištěná** - konečná uznaná výměra PB/DPB po kontrole na místě pro danou žádost
14. **Metoda měření** - použita technika měření (Bez měření, MP - měřické pásmo, GPST - GPS Topcon měření, DPZ - DPZ měření, v případě převzetí **zjištěné** výměry z Výsledků DPZ za půdní blok, DPZ1 - DPZ-inspektor (v případě převzetí **měřené** výměry z Výsledků DPZ za zemědělskou parcelu), DPZ12 - DPZ-inspektor - převzato z předchozí kontroly (v případě převzetí měřené výměry z Výsledků DPZ ze zemědělskou parcelu), LPIS - LPIS měření, měření nad ortofotomapou, LPIS2 - LPIS měření - převzato z předchozí kontroly, měření nad ortofotomapou, KOL - měřicí kolečko, LMS - letecký snímek 20 cm, LMS2 - letecký snímek 20 cm - převzato z předchozí kontroly, PS - měření podle počtu sazen, NM - nebylo možné změřit, NPK - nesoudržnost kontrolované osoby při kontrole, MSB - měření sloučených PB/DPB.)
Kód dřeviny - C3+ (užívání půdy v pořádku, výměra mimo toleranci - deklarovaná větší než zjištěná), C3-R (užívání půdy v pořádku, výměra mimo toleranci - deklarovaná menší než zjištěná), C3+R (zjištěná výměra byla ponižena na maximální způsobilou plochu PB/DPB), C3-R (zjištěná výměra byla ponižena na maximální způsobilou plochu PB/DPB), A20 (doporučena aktualizace LPIS), GAEC (nedodržení dobrých zemědělských a environmentálních podmínek), PO (porušení specifických podmínek opatření), SR (na PB/DPB se nachází sportovní, golfové hřiště nebo plocha pro rekreační účely nebo parkoviště nebo stavby nebo fotovoltaické elektrárny), DN (na PB/DPB se nachází plocha dlouhodobě neobhospodařovaná), OK (užívání půdy v pořádku, výměra v toleranci), OKR (užívání půdy v pořádku, zjištěná výměra byla ponižena na maximální způsobilou plochu PB/DPB - výměra v toleranci).
Poznámka (odkazy) - podrobněji popsaný stav skutečného zjištění (odchytky)
- 16.

Protokol z měření GPS Topcon

Jl: 1000218775
Číslo: 2156/400/31/2013
PB: 625108911/8
Čtverec: 620-1080
Kód PB: 5911/8

Datum měření: 08.08.2013
Měření provedl: Plavcová Miloslava



Deklarovaná výměra: 0,12 ha
Měřená výměra: 0,12 ha
Metoda měření: GPS Topcon
Vyjmutá výměra: 0 ha
Výsledná výměra: 0,12 ha
Obvod: 137 m
Opatření: EAFRD/LES/ZZP/Z
Poznámka: dub

0 7 14 21 28 m

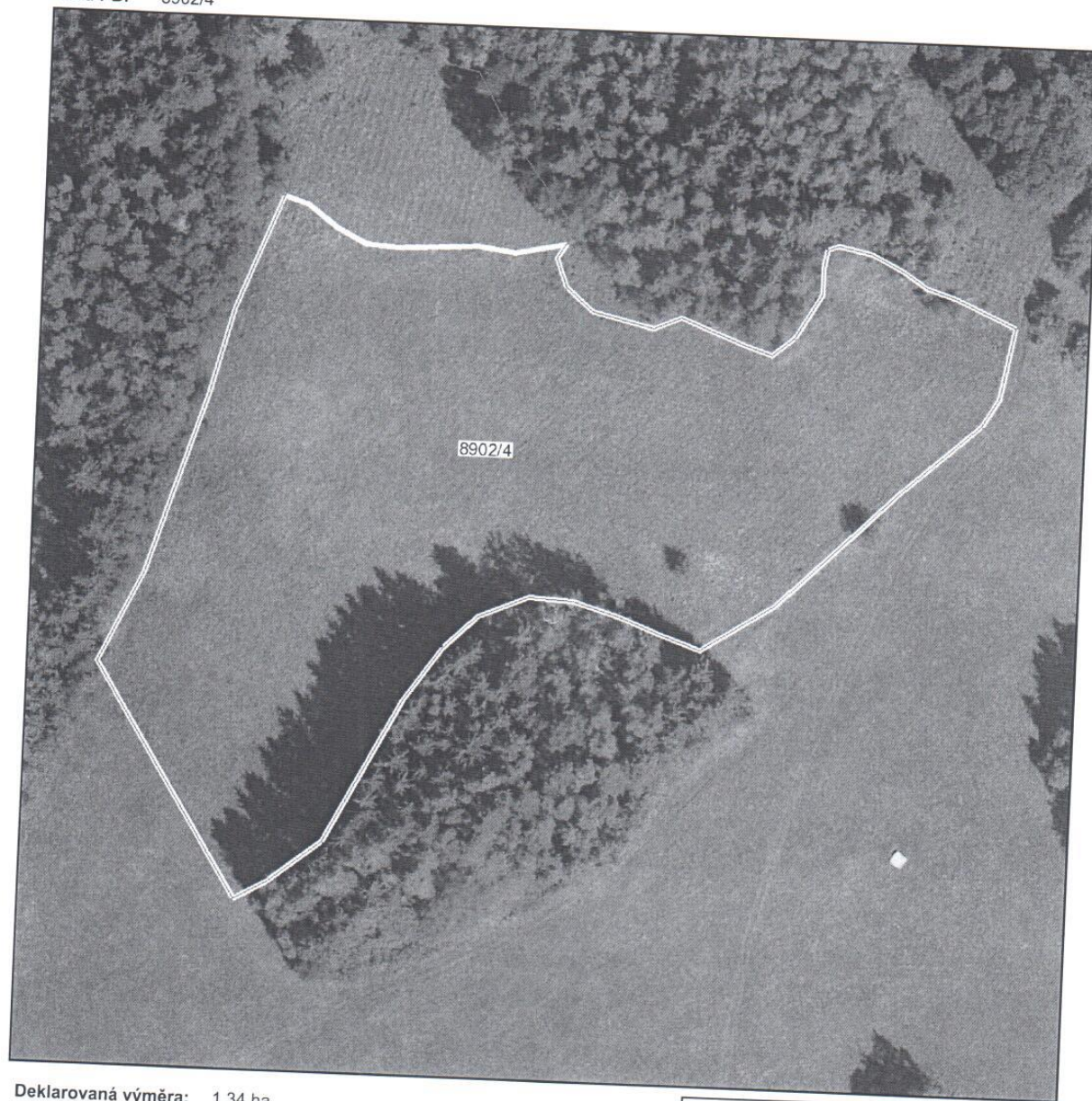
Legenda
LPIS
Zákes inspektora

SZIF

Protokol z měření nad ortofotomapou LPIS

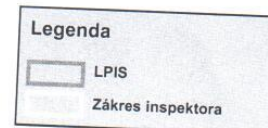
JI: 1000218775
Číslo: 2156/400/31/2013
PB: 628108902/4
Čtverec: 620-1080
Kód PB: 8902/4

Datum měření: 08.08.2013
Měření provedl: Plavcová Miloslava



Deklarovaná výměra: 1,34 ha
Měřená výměra: 1,32 ha
Metoda měření: LPIS
Vyjmutá výměra: 0 ha
Výsledná výměra: 1,32 ha
Obvod: 570 m
Opatření: EAFRD/LES/ZZP/:Z
Poznámka: dub

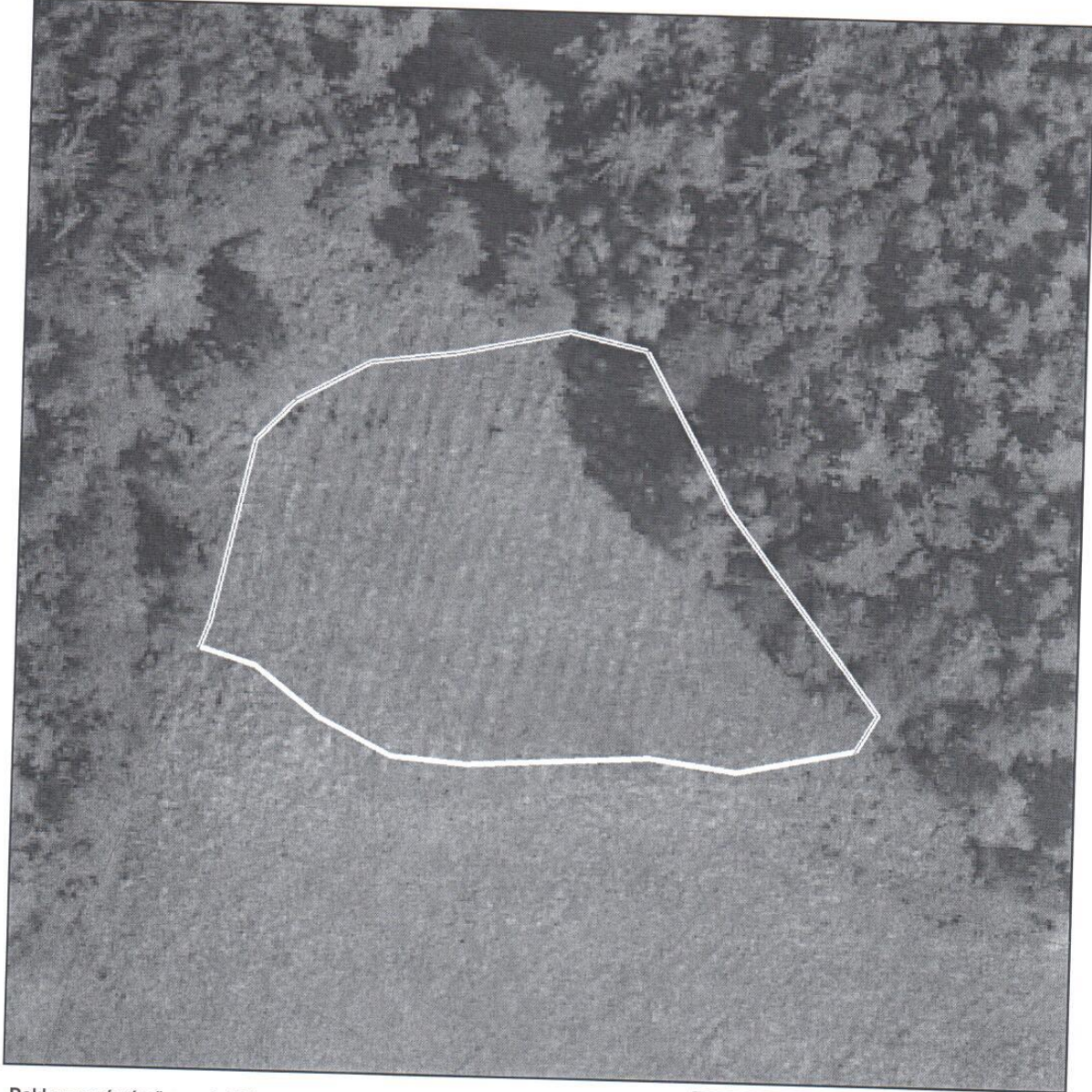
0 17 34 51 68 m



Protokol z měření nad ortofotomapou LPIS

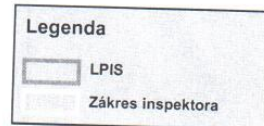
Jl: 1000218775
Číslo: 2156/400/31/2013
PB: 628108902/4
Čtverec: 620-1080
Kód PB: 8902/4

Datum měření: 08.08.2013
Měření provedl: Plavcová Miloslava



Deklarovaná výměra: 0,15 ha
Měřená výměra: 0,16 ha
Metoda měření: LPIS
Vyjmutá výměra: 0 ha
Výsledná výměra: 0,16 ha
Obvod: 160 m
Opatření: EAFRD/LES/ZZP/:Z
Poznámka: smrk

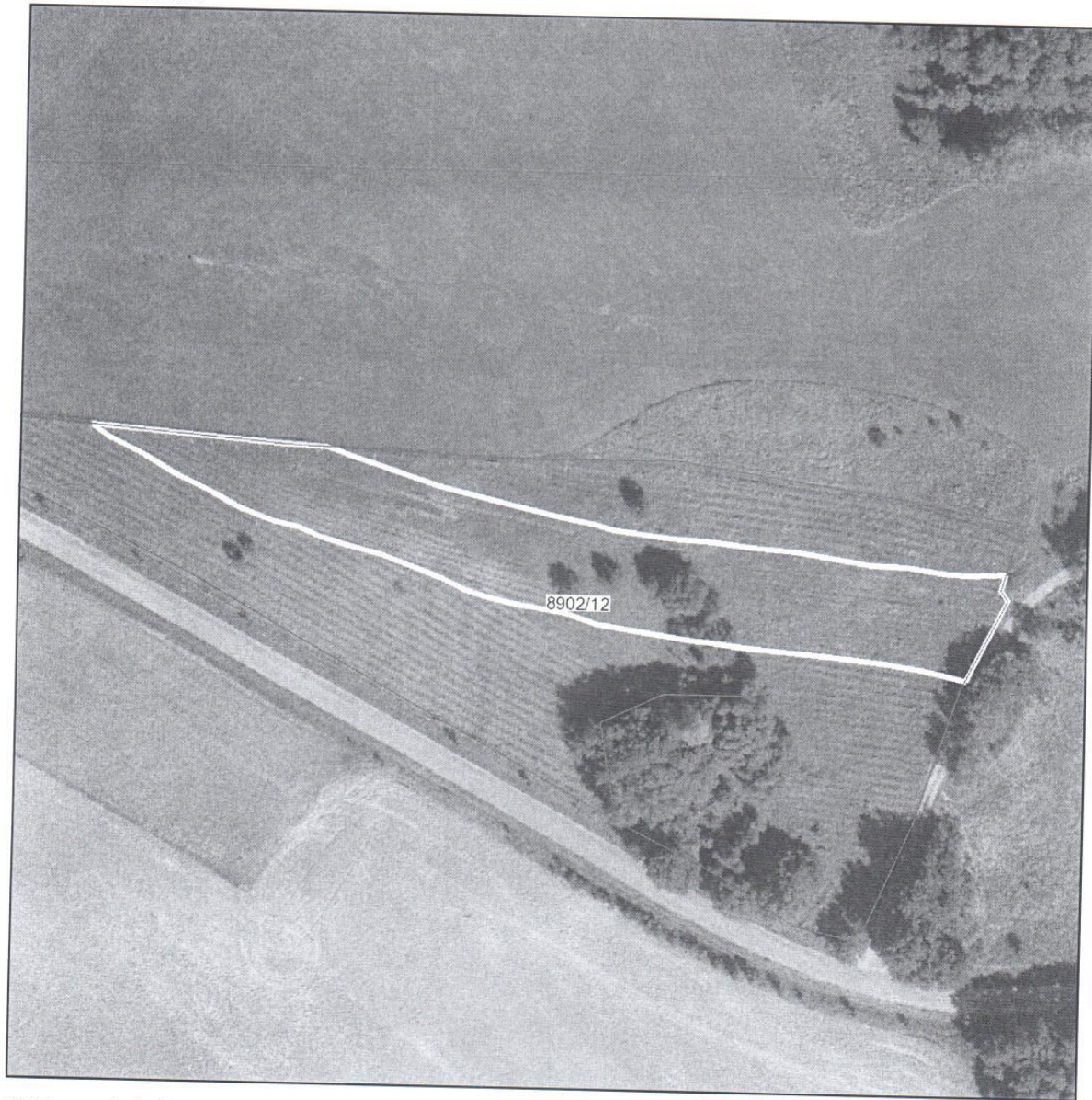
0 7 14 21 28 m



Protokol z měření GPS Topcon

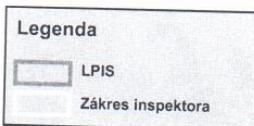
JI: 1000218775
Číslo: 2156/400/31/2013
PB: 628108902/12
Čtverec: 620-1080
Kód PB: 8902/12

Datum měření: 12.08.2013
Měření provedl: Plavcová Miloslava



Deklarovaná výměra: 0,31 ha
Měřená výměra: 0,31 ha
Metoda měření: GPS Topcon
Vyjmutá výměra: 0 ha
Výsledná výměra: 0,31 ha
Obvod: 394 m
Opatření: EAFRD/LES/ZZP/:Z
Poznámka: dub

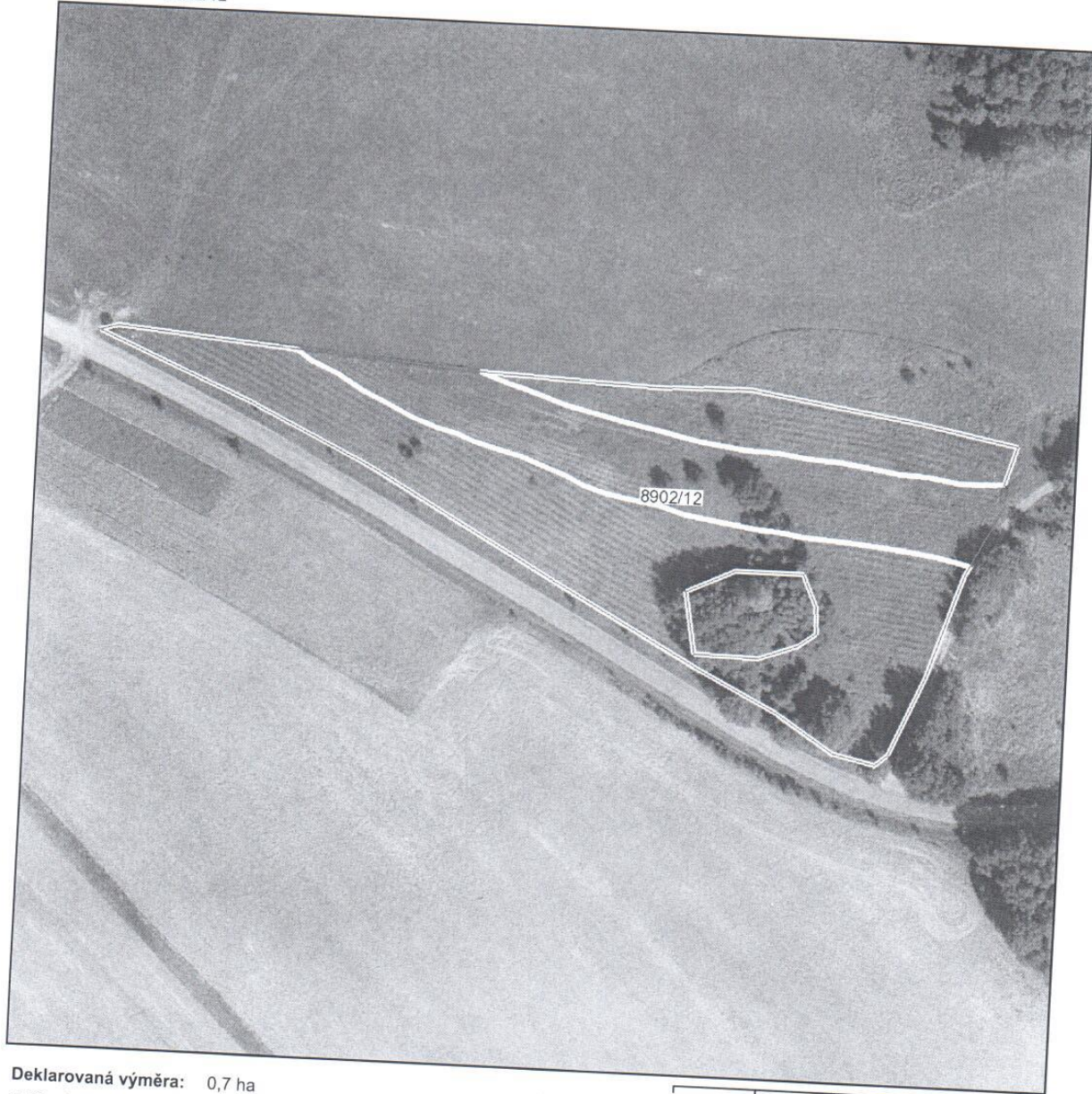
0 16 32 48 64 m



Protokol z měření nad ortofotomapou LPIS

Jl: 1000218775
Číslo: 2156/400/31/2013
PB: 628108902/12
Čtverec: 620-1080
Kód PB: 8902/12

Datum měření: 12.08.2013
Měření provedl: Plavcová Miloslava



Deklarovaná výměra: 0,7 ha
Měřená výměra: 0,77 ha
Metoda měření: LPIS
Vyjmutá výměra: 0,06 ha
Výsledná výměra: 0,71 ha
Obvod: 812 m
Opatření: EAFRD/LES/ZZP/Z
Poznámka: smrky

0 21 42 63 84 m

Legenda
□ LPIS
□ Zákreš inspektora

▨ SZIF

Protokol z měření nad ortofotomapou LPIS

Jl: 1000218775
Číslo: 2156/400/31/2013
PB: 625108911/8
Čtverec: 620-1080
Kód PB: 5911/8

Datum měření: 08.08.2013
Měření provedl: Plavcová Miloslava



Deklarovaná výměra: 0,18 ha
Měřená výměra: 0,17 ha
Metoda měření: LPIS
Vyjmutá výměra: 0 ha
Výsledná výměra: 0,17 ha
Obvod: 197 m
Opatření: EAFRD/LES/ZZPI:Z
Poznámka: smrk

0 8 16 24 32 m

