

TABULKA ŠACHET

poř.	označení šachty	kóta [m n.m.]			výška šachty nad terénem [m]	převýšení šachty nad terénem	typ dna obj.číslo	DN potrubí [mm]	š.roura (DN/L)		
		terénu	vrcholu	dna potrubí					výška [mm]	600/2000	600/1000
2	ŠZ-1-02	540.69	540.69	538.76	1.93	vozovka h=0.0 m	dno TEGRA 600/250 UR DIN typ T RF352000	250	1300	1	
3	ŠZ-1-03	540.73	540.73	538.85	1.88	vozovka h=0.0 m	dno TEGRA 600/250 UR DIN 30° RF322000	250	1300	1	
4	ŠZ-1-04	540.96	540.96	539.26	1.70	vozovka h=0.0 m	dno TEGRA 600/150 UR DIN 30° RF122000	150	1100	1	
5	ŠZ-1-05	542.12	542.12	540.32	1.80	vozovka h=0.0 m	dno TEGRA 600/250 UR DIN 30° RF322000	250	1200	1	
6	ŠZ-1-06	542.11	542.11	540.75	1.36	vozovka h=0.0 m	dno TEGRA 600/250 typ T RF350000	250	700		1
7	ŠZ-2-03	549.85	549.85	548.35	1.50	vozovka h=0.0 m	dno TEGRA 600/200 UR DIN typ T RF252000	200	900		1
8	ŠZ-2-01A	547.88	547.88	546.17	1.71	vozovka h=0.0 m	dno TEGRA 600/200 30° RF220000	200	1100	1	



Plastové kanalizační šachty 2009



Název stavby-objektu Kanalizace Proseč - Záboří 1.část	STRANA
projektant Ing. František Pravec, PCprojekt, Suchá Lhota 22, 570 01	

TABULKA ŠACHTOVÝCH DEN

poř.	označení šachty	schémat. značka	označení dna obj.číslo	DN [mm]	materiál potrubí	kóta dna	hlavní přívod		přívod zprava		přívod zleva		uložení dna
							existuje	úhel	existuje	úhel	existuje	úhel	
2	ŠZ-1-02		dno TEGRA 600/250 UR DIN typ T RF352000	250	PP ULTRA RIB 2 DIN	538.76	x	173	x	97			pískový podklad
3	ŠZ-1-03		dno TEGRA 600/250 UR DIN 30° RF322000	250	PP ULTRA RIB 2 DIN	538.85	x	152					pískový podklad
4	ŠZ-1-04		dno TEGRA 600/150 UR DIN 30° RF122000	150	PP ULTRA RIB 2 DIN	539.26	x	203					pískový podklad
5	ŠZ-1-05		dno TEGRA 600/250 UR DIN 30° RF322000	250	PP ULTRA RIB 2 DIN	540.32	x	138					pískový podklad
6	ŠZ-1-06		dno TEGRA 600/250 typ T RF350000	250	PVC hladké KG	540.75	x	180			x	270	pískový podklad
7	ŠZ-2-03		dno TEGRA 600/200 UR DIN typ T RF252000	200	PP ULTRA RIB 2 DIN	548.35	x	180	x	90			pískový podklad
8	ŠZ-2-01A		dno TEGRA 600/200 30° RF220000	200	PVC hladké KG	546.17	x	225					pískový podklad



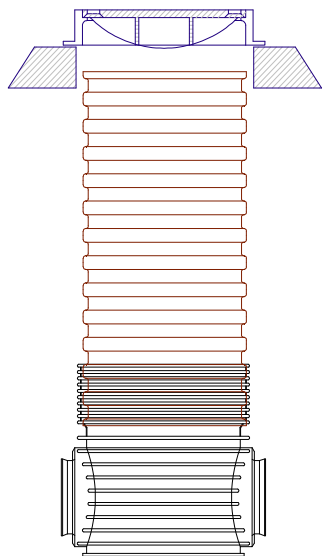
Plastové kanalizační šachty 2009



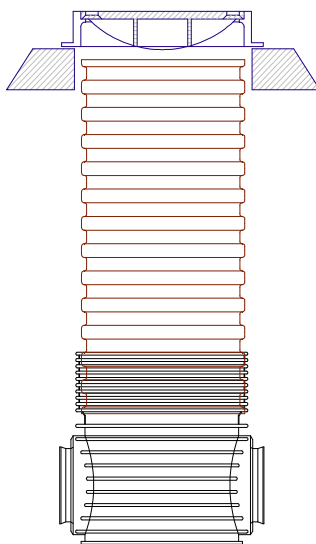
Název stavby-objektu
Kanalizace Proseč - Záboří 1.část

projektant
Ing. František Pravec, PCprojekt, Suchá Lhota 22, 570 01

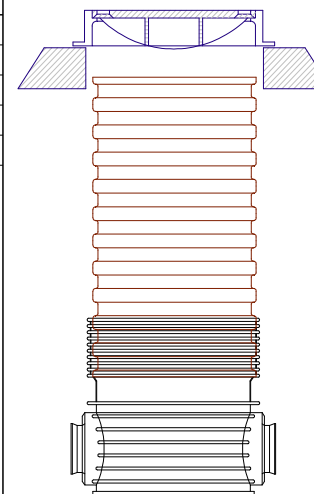
STRANA

TABULKA SESTAV ŠACHET
Wavin Ekoplastik s.r.o
Šachta 2 ŠZ-1-02


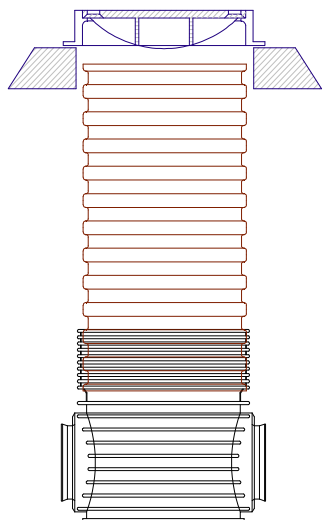
dno TEGRA 600/250 UR DIN typ T
korug.roura 600 2000 mm, l= 1300 m
betonový prstenec 600
litinový poklop D400
kóta dna 538.76 m
kóta terénu 540.69 m
rozdíl kót 1.93 m
převýšení nad terénem 0.00 m
výška šachty 1.93 m

Šachta 3 ŠZ-1-03


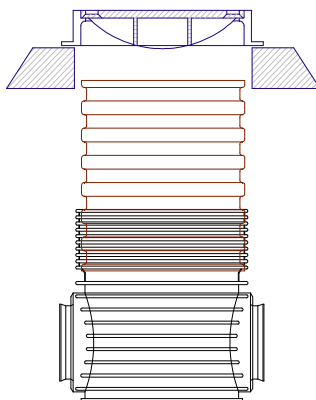
dno TEGRA 600/250 UR DIN 30°
korug.roura 600 2000 mm, l= 1300 m
betonový prstenec 600
litinový poklop D400
kóta dna 538.85 m
kóta terénu 540.73 m
rozdíl kót 1.88 m
převýšení nad terénem 0.00 m
výška šachty 1.88 m

Šachta 4 ŠZ-1-04


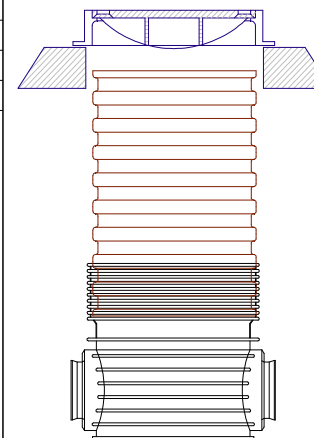
dno TEGRA 600/150 UR DIN 30°
korug.roura 600 2000 mm, l= 1100 m
betonový prstenec 600
litinový poklop D400
kóta dna 539.26 m
kóta terénu 540.96 m
rozdíl kót 1.70 m
převýšení nad terénem 0.00 m
výška šachty 1.70 m

Šachta 5 ŠZ-1-05


dno TEGRA 600/250 UR DIN 30°
korug.roura 600 2000 mm, l= 1200 m
betonový prstenec 600
litinový poklop D400
kóta dna 540.32 m
kóta terénu 542.12 m
rozdíl kót 1.80 m
převýšení nad terénem 0.00 m
výška šachty 1.80 m

Šachta 6 ŠZ-1-06


dno TEGRA 600/250 typ T
korug.roura 600 1000 mm, l= 700 m
betonový prstenec 600
litinový poklop D400
kóta dna 540.75 m
kóta terénu 542.11 m
rozdíl kót 1.36 m
převýšení nad terénem 0.00 m
výška šachty 1.36 m

Šachta 7 ŠZ-2-03


dno TEGRA 600/200 UR DIN typ T
korug.roura 600 1000 mm, l= 900 m
betonový prstenec 600
litinový poklop D400
kóta dna 548.35 m
kóta terénu 549.85 m
rozdíl kót 1.50 m
převýšení nad terénem 0.00 m
výška šachty 1.50 m



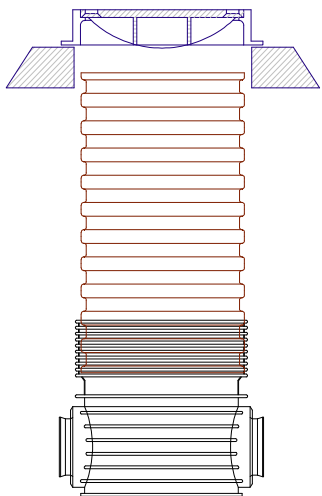
Plastové kanalizační šachty 2009


 Název stavby-objektu
 Kanalizace Proseč - Záboří 1.část

 projektant
 Ing. František Pravec, PCprojekt, Suchá Lhota 22, 570 01

STRANA

Šachta 8 ŠZ-2-01A



dno TEGRA 600/200 30°	
korug.roura 600 2000 mm, l= 1100 m	
betonový prstenec 600	
litinový poklop D400	
kóta dna	546.17 m
kóta terénu	547.88 m
rozdíl kót	1.71 m
převýšení nad terénem	0.00 m
výška šachty	1.71 m



TABULKA ŠACHTOVÝCH POKLOPŮ

poř.	označení šachty	třída zatížení	označení poklopu	usazení poklopu	úprava kolem poklopu	výška poklopu [mm]	obj. číslo
2	ŠZ-1-02	D	litinový poklop D400	na betonový prsteneč	ohumusování a osetí	140	RF730000
3	ŠZ-1-03	D	litinový poklop D400	na betonový prsteneč	skladba komunikace	140	RF730000
4	ŠZ-1-04	D	litinový poklop D400	na betonový prsteneč	skladba komunikace	140	RF730000
5	ŠZ-1-05	D	litinový poklop D400	na betonový prsteneč	skladba komunikace	140	RF730000
6	ŠZ-1-06	D	litinový poklop D400	na betonový prsteneč	skladba komunikace	140	RF730000
7	ŠZ-2-03	D	litinový poklop D400	na betonový prsteneč	ohumusování a osetí	140	RF730000
8	ŠZ-2-01A	D	litinový poklop D400	na betonový prsteneč	ohumusování a osetí	140	RF730000



Plastové kanalizační šachty 2009



Název stavby-objektu
Kanalizace Proseč - Záboří 1.část

projektant
Ing. František Pravec, PCprojekt, Suchá Lhota 22, 570 01

STRANA