

TABULKA ŠACHET
Šachtové dílce
Prefa Brno a. s.

Poř.	Označení šachty	Kóta terénu	Umístění	Kóta vrcholu	Kóta dna vývodu	Výška šachty	Vyrovnávací prstenec pro poklop šachty	Počet	Šachtový kónus zákrytová deska	Počet	Šachtová skruž	Počet	Stupadla	Šachtové dno uložení dna elastomerové těsnění	Počet
		[m n.m.]		[m n.m.]	[m n.m.]	[m]									
1	ŠZ-1-01	539.25	vozovka h = 0.0 m	539.24	537.62	1.62	TBW-Q.1 63/8	1	TBR-Q.1 100-63/58	1			ocel. s PE	TBZ-Q.1 100/80 V max 50 podkladový beton těsnění pro DN 1000	1 1
2	ŠZ-2-01B	548.40	vozovka h = 0.0 m	548.40	546.31	2.09			TBR-Q.1 100-63/58	1	TBS-Q.1 100/25 TBS-Q.1 100/50	1 1	ocel. s PE	TBZ-Q.1 100/60 V max 40 podkladový beton těsnění pro DN 1000	1 3
3	ŠZ-2-02	550.10	vozovka h = 0.0 m	550.09	546.75	3.34			TBR-Q.1 100-63/58	1	TBS-Q.1 100/100	2	ocel. s PE	TBZ-Q.1 100/60 V max 40 podkladový beton těsnění pro DN 1000	1 3
	Celkem						TBW-Q.1 63/8	1	TBR-Q.1 100-63/58	3	TBS-Q.1 100/25 TBS-Q.1 100/50 TBS-Q.1 100/100	1 1 2		TBZ-Q.1 100/60 V max 40 TBZ-Q.1 100/80 V max 50 těsnění pro DN 1000	2 1 7

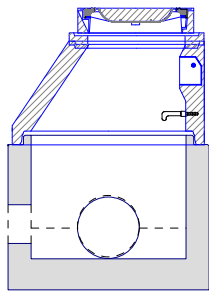
TABULKA ŠACHTOVÝCH DEN

Prefa Brno a. s.

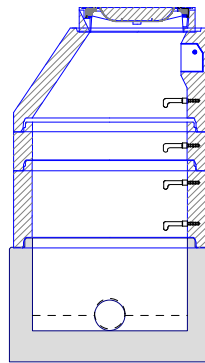
Poř.	Označení šachty	Schémat. značka	Označení dna	Vývod	Hlavní přívod	1.vedlejší přívod	2.vedlejší přívod	Provedení žlabu	Provedení nástupnice	Stupadla Orientace				
1	SZ-1-01		TBZ-Q.1 100/80 V max 50	DN (mm)	450/400 SN 8	DN (mm)	450/400 SN 8	DN (mm)	280/250 SN 8	DN (mm)	beton s nát. 1/2 DN	beton s nát.	ocel. s PE	
				Materiál	PP UR 2 něm.	Úhel β	180	Úhel β	114	Úhel β				
				sklon [‰]	0.0	dh[mm]	10	dh[mm]	100	dh[mm]				
						Materiál	PP UR 2 něm.	Materiál	PP UR 2 něm.	Materiál				
2	SZ-2-01B		TBZ-Q.1 100/60 V max 40	DN (mm)	225/200 SN 8	DN (mm)	225/200 SN 8	DN (mm)		DN (mm)	beton s nát. 1/2 DN	beton s nát.	ocel. s PE	
				Materiál	PP UR 2 něm.	Úhel β	124	Úhel β		Úhel β				
				sklon [‰]	0.0	dh[mm]	10	dh[mm]		dh[mm]				
						Materiál	PP UR 2 něm.	Materiál		Materiál				
3	SZ-2-02		TBZ-Q.1 100/60 V max 40	DN (mm)	225/200 SN 8	DN (mm)	225/200 SN 8	DN (mm)		DN (mm)	beton s nát. 1/2 DN	beton s nát.	ocel. s PE	
				Materiál	PP UR 2 něm.	Úhel β	116	Úhel β		Úhel β				
				sklon [‰]	0.0	dh[mm]	10	dh[mm]		dh[mm]				
						Materiál	PP UR 2 něm.	Materiál		Materiál				

TABULKA SESTAV ŠACHET
Prefa Brno a. s.
Šachta č.1 ŠZ-1-01

TBZ-Q.1 100/80 V max 50	1
TBR-Q.1 100-63/58	1
TBW-Q.1 63/8	1
D 400 Begu-B-1 D400	1
těsnění pro DN 1000	1
kóta dna	537.62 m
kóta terénu	539.25 m
rozdíl kót	1.63 m
převýšení nad terénem	0.00 m
výška šachty	1.62 m
stavební výška	1.75 m


Šachta č.2 ŠZ-2-01B

TBZ-Q.1 100/60 V max 40	1
TBS-Q.1 100/50	1
TBS-Q.1 100/25	1
TBR-Q.1 100-63/58	1
D 400 Begu-B-1 D400	1
těsnění pro DN 1000	3
kóta dna	546.31 m
kóta terénu	548.40 m
rozdíl kót	2.09 m
převýšení nad terénem	0.00 m
výška šachty	2.09 m
stavební výška	2.22 m


Šachta č.3 ŠZ-2-02

TBZ-Q.1 100/60 V max 40	1
TBS-Q.1 100/100	2
TBR-Q.1 100-63/58	1
D 400 Begu-B-1 D400	1
těsnění pro DN 1000	3
kóta dna	546.75 m
kóta terénu	550.10 m
rozdíl kót	3.35 m
převýšení nad terénem	0.00 m
výška šachty	3.34 m
stavební výška	3.47 m

