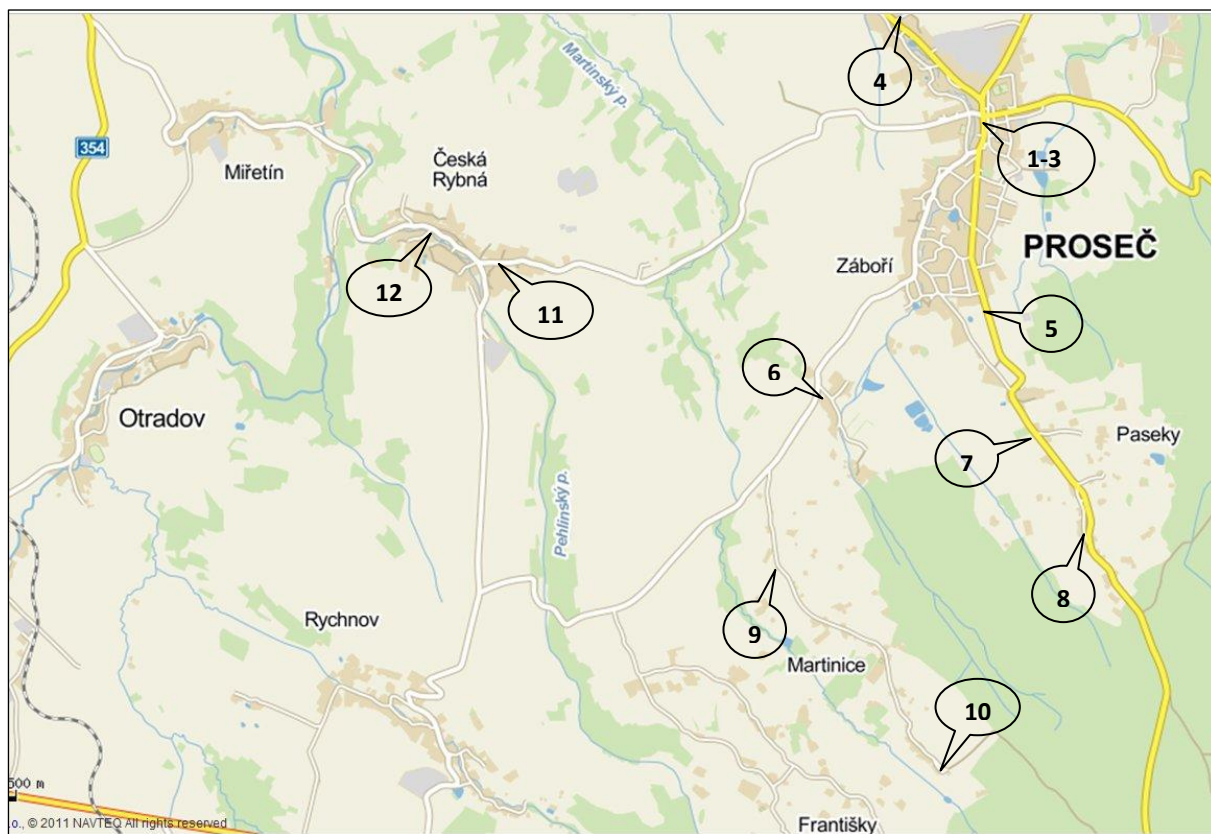


PŘEHLEDNÁ MAPA SE ZÁKRESEM JEDNOTLIVÝCH OBJEKTŮ



LEGENDA

- 1-3) PROSEČ
- 4) PROSEČ, PODMĚSTÍ
- 5) PROSEČ, ZÁBOŘÍ
- 6) PROSEČ, ODB. PASTVISKO
- 7) PROSEČ, PASEKY, U POMNÍKU
- 8) PROSEČ, PASEKY, ROZHLEDNA
- 9) PROSEČ, MARTINICE, DOLNÍ
- 10) PROSEČ, MARTINICE, TOČNA
- 11) PROSEČ, ČESKÁ RYBNÁ, HORNÍ
- 12) PROSEČ, ČESKÁ RYBNÁ

FOTODOKUMENTACE

OBJEKT Č. 4 – PROSEČ, PODMĚSTÍ



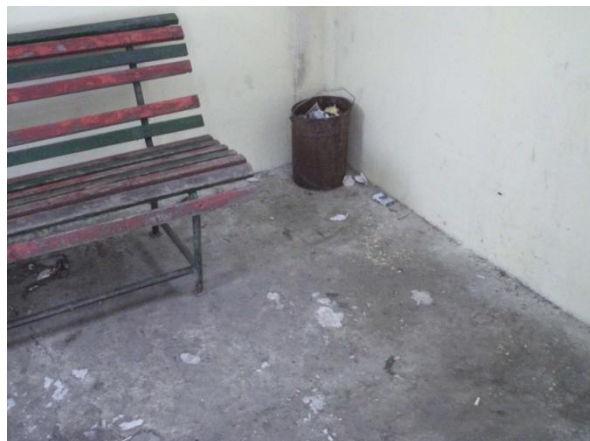
OBJEKT Č. 5 – PROSEČ, ZÁBOŘÍ



OBJEKT Č. 6 – PROSEČ, ODB. PASTVISKO



OBJEKT Č. 7 – PROSEČ, PASEKY, U POMNÍKU



OBJEKT Č. 8 – PROSEČ, PASEKY, ROZHLEDNA



OBJEKT Č. 9 – PROSEČ, MARTINICE, DOLNÍ



OBJEKT Č. 10 – PROSEČ, MARTINICE, TOČNA



OBJEKT Č. 11 – PROSEČ, ČESKÁ RYBNÁ, HORNÍ



OBJEKT Č. 12 – PROSEČ, ČESKÁ RYBNÁ



VIZUALIZACE ARCHITEKTONICKÉHO ŘEŠENÍ



Současný stav zastávky



Plánovaný stav zastávky

- fasády budou opatřeny silikonovou probarvenou omítkou okrové barvy – z čelní strany odstín C 3073 (vzorník Knauf), z ostatních stran odstín C 3071
- na spodní straně bude fasáda ukončena keramickým soklem výšky 300 mm světle hnědé barvy
- palubkové podhledy, obložení štítů a další dřevěné konstrukce budou opatřeny nátěrem tmavě hnědé barvy (např. Luxol palisandr)
- plechové střechy objektů a veškeré klempířské prvky (okapy, parapety) a zámečnické prvky (ocelová okna, zárubně) budou natřeny barvou v tmavě hnědém odstínu
- zpevněná plocha ze zámkové dlažby