

Odbor dopravy  
/ oddělení dopravy a komunikací

Adresa pracoviště:  
Pardubická 67  
537 16 Chrudim

Č. j.: CR 049081/2026 ODP/Šu  
Spis. Zn.: CR 048716/2026 Šu  
Váš dopis ze dne:  
Spis. a skart. znak a lhůta: 280.4 S/5  
Počet listů: 2  
Počet příloh: 2  
  
Vyřizuje: Šupíková Jana  
Tel: 469 657 506  
E-mail: jana.supikova@chrudim-city.cz  
  
V Chrudimi dne: 22.5.2026

## Veřejná vyhláška

### Opatření obecné povahy

Městský úřad Chrudim, Odbor dopravy, oddělení dopravy a komunikací jako příslušný správní úřad dle ustanovení § 124 odst. 6 zákona číslo 361/2000 Sb., o provozu na pozemních komunikacích a o změnách některých zákonů, ve znění pozdějších předpisů, na základě žádosti podané společností **SWIETELSKY stavební s.r.o.** (IČO 48035599), se sídlem Pražská tř. 495/58, České Budějovice 3, 370 04 České Budějovice, kterou na základě plné moci ze dne 20.05.2026 zastupuje společnost **DZ Stavební s.r.o.** (IČO 08963215), se sídlem Pišťovy 821, 537 01 Chrudim (dále jen „žadatel“), dne **21.05.2026**, a písemného vyjádření Policie České republiky, Územního odboru Chrudim, Dopravního inspektorátu k přechodné úpravě provozu na pozemních komunikacích č.j. **KRPE-46299-3/ČJ-2026-170306** ze dne **20.05.2026**,

#### s t a n o v í

podle ustanovení § 77 odst. 1 písm. c) zákona číslo 361/2000 Sb., o provozu na pozemních komunikacích a o změnách některých zákonů, ve znění pozdějších předpisů, a dle vyhlášky číslo 294/2015 Sb., kterou se provádějí pravidla provozu na pozemních komunikacích a úprava a řízení provozu na pozemních komunikacích, ve znění pozdějších předpisů, **přechodnou úpravu provozu** – užití přenosných dopravních značek svislých, vodorovných, světelných signálů a dopravních zařízení (dále jen „DZ“) na pozemních komunikacích takto:

1. Rozsah omezení provozu: **dopravní omezení.**
2. Na pozemní komunikaci: **silnici III/354 2** v ulici **Rybenská** v obci (místní části) **Proseč.**
3. V úseku (místě) pozemní komunikace dle bodu č. 2): **vedle vjezdu do areálu základní školy** – viz přílohy č.1 a č.2.
4. Termín: **od 27.05.2026 do 12.06.2026.**

5. Přečhodná úprava provozu je stanovena k **zajištění bezpečnosti a plynulosti provozu na pozemní komunikaci při provádění stavebních úprav pro stání na kontejnery podél silnice III/354 2 v ulici Rybenská v obci (místní části) Proseč.**
6. Organizace omezení provozu a užití DZ:
- a) **po celou dobu provádění prací zůstane na silnici zachován průjezdný prostor o min. šířce 3 m (lépe min. 5,5 m pro obousměrný provoz),**
  - b) **pokud nebude možno v úseku s dopravním omezením při provádění stavebních prací (v pracovní době) zajistit vzájemnou dohlednost protijedoucích vozidel či bezpečný rozhled v křižovatkách, bude provoz v zúženém úseku silnice (pracovním místě) řízen způsobilými, náležitě označenými a poučenými osobami (pracovníky stavby); mimo pracovní dobu bude pracovní místo staženo na nezbytnou (minimální) velikost (včetně přesunutí směrových desek), pracovní stroje budou umístěny mimo pozemní komunikaci,**
  - c) **dopravní značení, materiál pro stavbu a stavební technika budou umístěny vždy tak, aby byly zajištěny rozhledové poměry na připojení (sjezdech, křižovatkách); stavební materiál bude umístěn vždy mimo pozemní komunikace,**
  - d) **po celou dobu provádění prací bude zajištěn bezpečný průchod pro chodce a bezpečný přístup k sousedním nemovitostem,**
  - e) **po celou dobu provádění stavebních prací bude provoz autobusové dopravy zachován; zároveň bude zajištěn bezpečný přístup k autobusové zastávce,**
  - f) **dále bude umístěno a použito DZ uvedené v příloze č.1; pracovní místo na vozovce bude řádně označeno (ohraňeno) dle TP 66,**
  - g) **v době snížené viditelnosti bude DZ č. A 15, DZ č. Z 4 a č. Z 2 doplněno o výstražná světla oranžové barvy,**
  - h) **při zásahu do vozovky s provozem vozidel a do provedení konečné úpravy povrchu bude umístěna DZ „Nerovnost vozovky“ (č. A 7a),**
  - ch) **v případě potřeby bude provoz na místě samém usměrňován způsobilými, náležitě označenými a poučenými osobami,**
  - i) **umístění DZ dle příloh tohoto stanovení, které jsou jeho závaznou a nedílnou součástí, zajistí žadatel na své náklady a ručí za jeho stav a umístění po celou dobu omezení provozu (DZ v příloze je pouze schéma),**
  - j) **v případě potřeby bude na základě požadavku žadatele DZ upřesněno na místě samém,**
  - k) **velikost DZ - základní,**
  - l) **světelně technické vlastnosti DZ – reflexní (činná plocha z retroreflexního materiálu),**
  - m) **pro umístění přenosného DZ nesmí být využívány sloupky stálého dopravního značení (tzv. místní úpravy),**
  - n) **DZ užívat v souladu s § 78 zákona č. 361/2000 Sb. pouze na dobu nezbytně nutnou,**
  - o) **pokud není stanoveno jinak, bude DZ provedeno a umístěno dle TP 66 - Zásady pro přechodné dopravní značení na pozemních komunikacích, „Příručky pro označování pracovních míst na dálnicích a silnicích“ (schválena Ministerstvem dopravy pod č.j. MD-39682/2023-930/3), ČSN EN 12899-1 a ČSN EN 1436, ve znění pozdějších předpisů.**
7. Odpovědnou osobou žadatele za dodržení tohoto stanovení je pan **Jaroslav Zahálka**, telefonní spojení **702 206 064**.
8. Městský úřad Chrudim, Odbor dopravy, oddělení dopravy a komunikací si vyhrazuje právo toto stanovení změnit nebo doplnit, bude-li to vyžadovat veřejný zájem.

## Odůvodnění:

Žadatel – společnost **SWIETELSKY stavební s.r.o.** (IČO 48035599), se sídlem Pražská tř. 495/58, České Budějovice 3, 370 04 České Budějovice, kterou na základě plné moci ze dne 20.05.2026 zastupuje společnost DZ Stavební s.r.o. (IČO 08963215), se sídlem Pišťovy 821, 537 01 Chrudim, požádal dne 21.05.2026 Městský úřad Chrudim, Odbor dopravy, oddělení dopravy a komunikací jako příslušný správní úřad o stanovení přechodné úpravy provozu na silnici III/354 2 v ulici **Rybenská** v obci (místní části) **Proseč**, v úseku vedle vjezdu do areálu základní školy, z důvodu provádění stavebních úprav pro stání na kontejnery podél silnice III/354 2 v ulici Rybenská v obci (místní části) Proseč.

K žádosti bylo doloženo písemné vyjádření příslušného orgánu policie – Policie České republiky, Krajského ředitelství policie Pardubického kraje, Územního odboru Chrudim, Dopravního inspektorátu vydané pod č.j. KRPE-46299-3/ČJ-2026-170306 dne 20.05.2026.

Správní orgán žádost posoudil dle platné právní úpravy – zákona č. 361/2000 Sb., o provozu na pozemních komunikacích a o změnách některých zákonů, v platném znění, a dle vyhlášky č. 294/2015 Sb., ve znění pozdějších předpisů.

V souladu s ustanovením § 77 odst. 5 zákona č. 361/2000 Sb, o provozu na pozemních komunikacích a o změnách některých zákonů, v platném znění, nedoručoval zdejší úřad návrh opatření obecné povahy a nevyzýval dotčené osoby k podávání připomínek a námitek.

Po celkovém posouzení žádosti správní úřad neshledal důvody, které by bránily vydání povolení, a proto rozhodl, jak je ve výroku uvedeno.

## Poučení:

Proti opatření obecné povahy nelze dle ustanovení § 173 odst. 2 zákona číslo 500/2004 Sb., správní řád, ve znění pozdějších předpisů, podat opravný prostředek.

Opatření obecné povahy nabývá účinnosti pátým dnem po dni vyvěšení.

„otisk úředního razítka“

Jana Šupíková v.r.  
oprávněná úřední osoba

Příloha: Situace s dopravním značením  
Situace stavby

## Obdrží:

- dotčené osoby – veřejnou vyhláškou
- SWIETELSKY stavební s.r.o. (IČO 48035599), Pražská tř. 495/58, České Budějovice 3, 370 04 České Budějovice zastoupený společností DZ Stavební s.r.o. (IČO 08963215), IDDS: y5dr3bz
- Policie České republiky, Krajské ředitelství policie Pardubického kraje, Územní odbor Chrudim, Dopravní inspektorát, IDDS: ndihp32

Toto opatření obecné povahy musí být vyvěšeno po dobu 15-ti dnů na úřední desce orgánu, který písemnost doručuje a zveřejněno způsobem umožňujícím dálkový přístup.

Toto opatření bude rovněž 15 dnů vyvěšeno na úřední desce Městského úřadu Proseč, který tímto o vyvěšení žádáme.

Následně prosíme o zaslání opatření zpět, a to s vyznačením dne vyvěšení a dne sejmutí tohoto opatření z úřední desky.

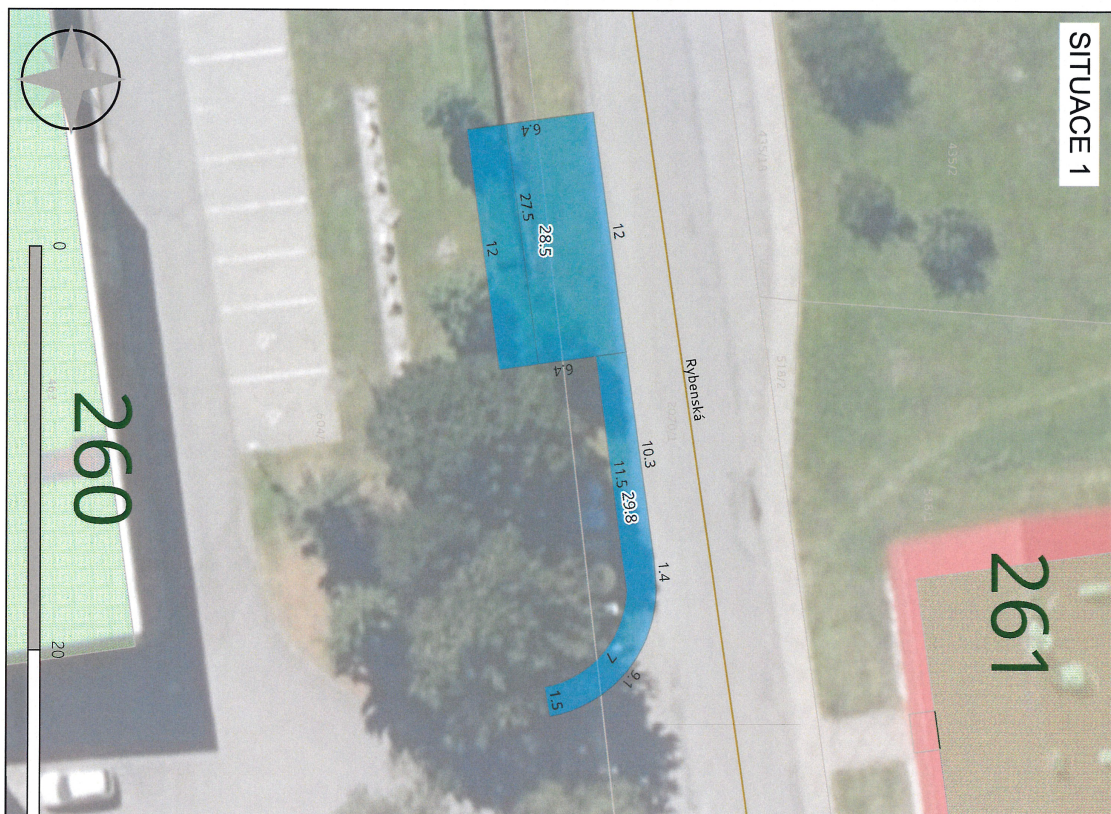
Vyvěšeno dne: .....

Sejmuto dne: .....

.....  
Podpis a razítko orgánu, který potvrzuje vyvěšení oznámení  
na úřední desce a jeho následné sejmutí

Dále obdrží k vyvěšení na úřední desce:  
Městský úřad Chrudim, Pardubická 67, 537 16 Chrudim  
Městský úřad Proseč, IDDS: mgdb3h7





- Legenda:**
- SP Proseček kontrolní pd
  - diázbta
  - lines
  - proseček
  - Katastrální území
  - Ulice
  - Parcely
  - Stavební objekty
  - ORTOFOTO

40 m