

dne **6. 10. 2022** od **7:30** do **15:00** hodin

Plánovaná odstávka zahrnuje tyto lokality:**Bor u Skutče (okres Chrudim)**

č. p. 7, 9, 14, 15, 22, 33, 47, 53, 56, 66, 67, 68, 78

č. ev. 6, 11, 30, 83

kat. území **Bor u Skutče** (kód **607410**): parcelní č. 737 /1, 108, 622/3, 635/1

Proseč (okres Chrudim)

část obce **Podměstí**

č. p. 27, 30

č. ev. 1

Borská: č. p. 75

K Návsí: č. p. 14, 15, 41, 50, 58

Podměstská: č. p. 16, 17, 19, 20, 22-26, 28, 31, 33, 34, 35, 36, 38, 45, 48, 52, 53, 56, 60, 61, 65, 66, 69, 71

Průmyslová: č. p. 62, 70, 73

Za Potokem: č. p. 2-10, 39, 42, 49, 51, 59, 63, 67, 68, 77

kat. území **Podměstí** (kód **733172**): parcelní č. 105/2, 116, 136, 671/9

část obce **Proseč**

č. ev. 1, 2, 4, 8-12, 17-22, 36, 37

Borská: č. p. 37, 38, 125, 128, 137, 149, 150, 174, 190, 198, 200, 202, 205, 213, 214, 215, 216, 229, 230, 239, 243, 245, 246, 250, 276, 342, 343

Budislavská: č. p. 119, 176, 177, 178, 179, 182, 186, 187, 189

náměstí Dr. Tošovského: č. p. 3, 36

Podměstská: č. p. 100, 106, 108, 220, 392

U Šumavy: č. p. 127, 397

Za Potokem: č. p. 14, 41, 43, 44, 62, 133, 165, 183

Zahradní: č. p. 53, 264, 277, 280, 287-294, 305, 311, 312, 313

kat. území **Proseč u Skutče** (kód **733181**): parcelní č. 1297/5

UPOZORNĚNÍ

Dotčené zařízení distribuční soustavy je nutné i v době odstávky považovat za zařízení pod napětím, a proto vás žádáme o dodržení všech zásad bezpečnosti a provedení opatření potřebných k zamezení případných škod na zdraví a majetku. | Provozovatelé výroben elektřiny jsou povinni zajistit přerušeni dodávky elektřiny z výroby do vypnutého úseku distribuční soustavy.

NEJDE VÁM ELEKTŘINA...

TIP: Registrujte se zdarma na www.cezdistribuce.cz/sluzba a informace o odstávkách elektřiny budete dostávat e-mailem nebo SMS. U poruch zasíláme SMS s předpokládanou dobou obnovení dodávek. | Aktuální stav dodávek elektřiny na konkrétní adrese zjistíte snadno, rychle a bez registrace na portále **Bez Šťávy** (www.bezstavy.cz).

Zderaz (okres Chrudim)

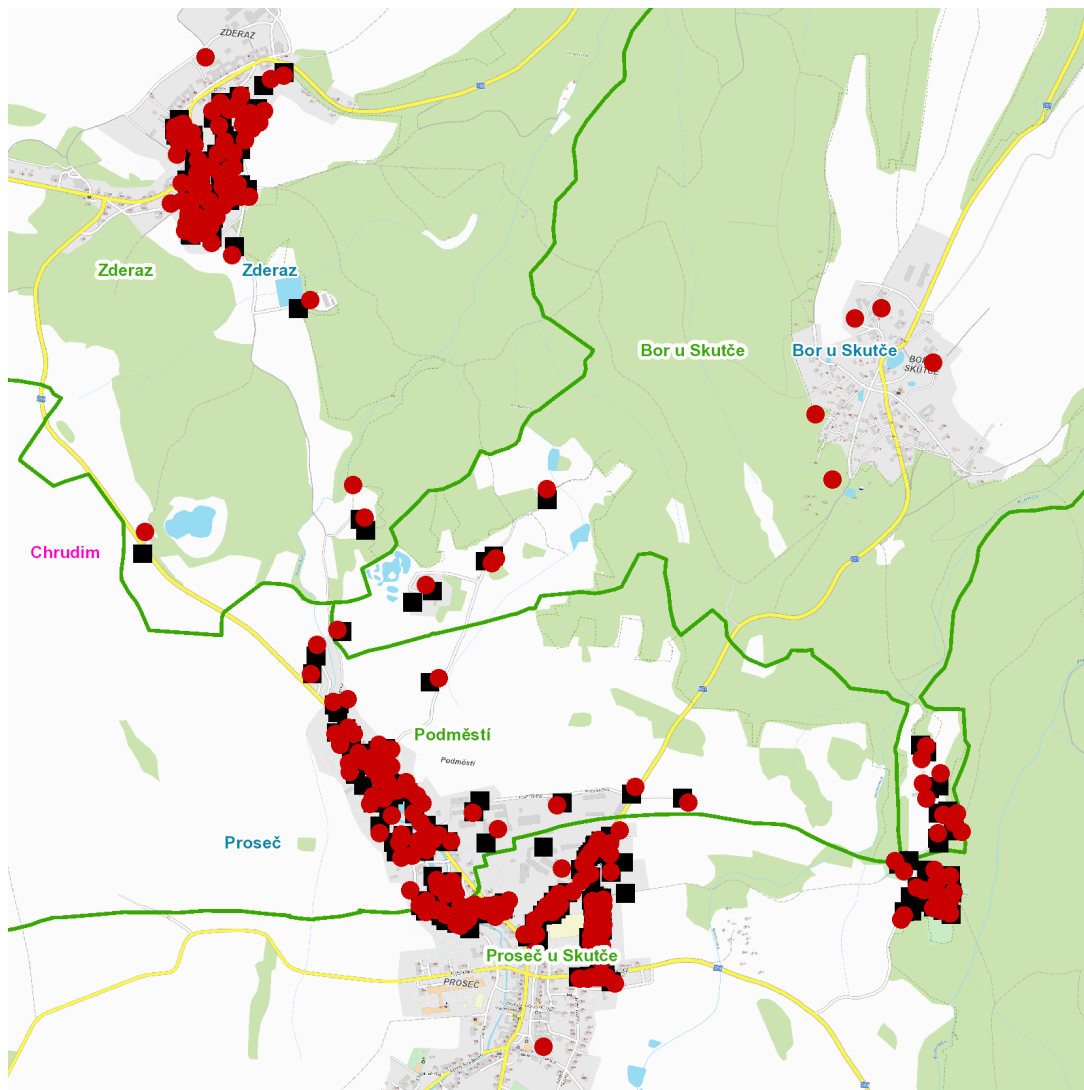
č. p. 8, 14, 16, 17, 21-29, 31, 32, 34, 35, 41-47, 49, 50, 53, 55, 56, 58, 60, 62, 64, 65, 67, 70, 71, 75, 76, 77, 79,
80, 82, 83, 84, 86, 90, 91, 96, 98, 99, 112, 114, 117, 119, 120, 121, 123, 124

č. ev. 17, 22

kat. území **Zderaz** (kód **719234**): **parcelní č.** 140, 151, 896/5, 1274/2

UPOZORNĚNÍ

Dotčené zařízení distribuční soustavy je nutné i v době odstávky považovat za zařízení pod napětím, a proto vás žádáme o dodržení všech zásad bezpečnosti a provedení opatření potřebných k zamezení případných škod na zdraví a majetku. | Provozovatelé výroben elektřiny jsou povinni zajistit přerušeni dodávky elektřiny z výroby do vypnutého úseku distribuční soustavy.

dne **6. 10. 2022** od **7:30** do **15:00** hodin**Orientační mapový podklad odstávkou dotčených lokalit****VYSVĚTLIVKY**

- – adresy dotčené odstávkou elektřiny
- – místa připojení k elektrické síti dotčená odstávkou

INFORMACE ZASLÁNA

IDDS: vwua9k9 (Obec Bor u Skutče)

IDDS: mgdb3h7 (Město Proseč)

IDDS: qmhb3ik (Obec Zderaz)