

dne **15. 9. 2022** od **7:30** do **15:30** hodin

---

**Plánovaná odstávka zahrnuje tyto lokality:****Leština (okres Ústí nad Orlicí)**

část obce **Podhořany u Nových Hradů**  
č. p. 1-21, 23, 24, 25, 27, 32, 33

**Nové Hrady (okres Ústí nad Orlicí)**

část obce **Mokrá Lhota**

č. p. 1, 2, 4, 5, 6, 9, 11-18, 20, 22-30, 33, 34, 35, 36, 38, 39, 41, 42, 43, 48  
č. ev. 35

kat. území **Mokrá Lhota** (kód **706299**): parcelní č. 111/1

část obce **Nové Hrady**

č. p. 1, 3, 4, 6, 7, 9-14, 16-29, 31-35, 37-51, 53, 54, 55, 56, 58, 59, 60, 67, 70-88, 90, 92, 94-98, 100,  
103-107, 110, 113, 115, 117, 118, 121-133, 142  
č. ev. 20, 21, 22, 26, 28, 30, 31, 32, 36, 41, 42, 43, 46, 47, 48, 49, 51, 53-57, 60

část obce **Rybníček**

č. p. 3, 21, 40, 47

kat. území **Nové Hrady u Skutče** (kód **706302**): parcelní č. ST.228, 78/1, 174/4, 174/5, 181, 193, 193/3, 229/2,  
362/8, 362/9, 542/1, 803/2

**Proseč (okres Chrudim)**

č. p. 16, 23

č. ev. 18

náměstí **Dr. Tošovského**: č. p. 19, 24, 27

**Rybenská**: č. p. 52

**Zderaz (okres Chrudim)**

č. p. 116

---

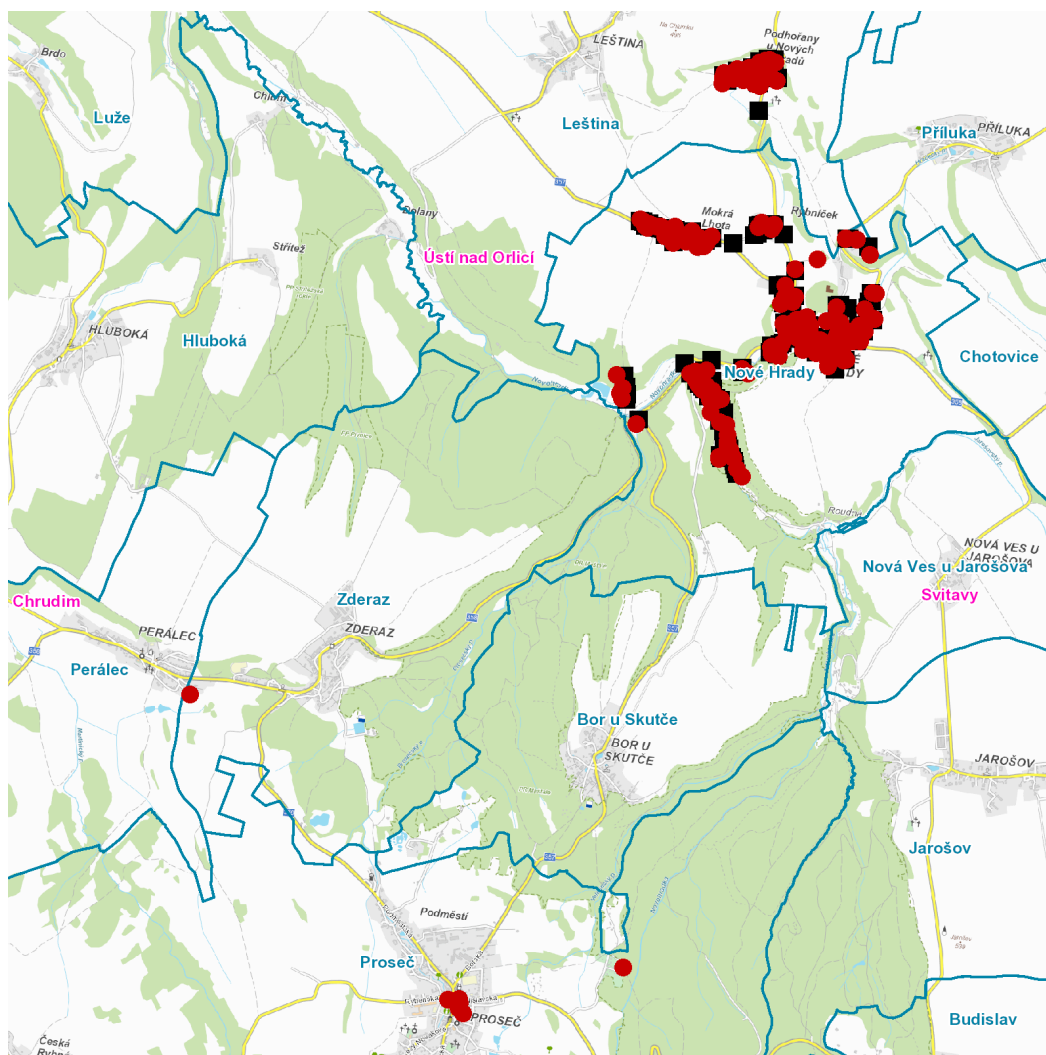
**UPOZORNĚNÍ**

**Dotčené zařízení distribuční soustavy je nutné i v době odstávky považovat za zařízení pod napětím**, a proto vás žádáme o dodržení všech zásad bezpečnosti a provedení opatření potřebných k zamezení případných škod na zdraví a majetku. | Provozovatelé výroben elektřiny jsou povinni zajistit přerušeni dodávky elektřiny z výroby do vypnutého úseku distribuční soustavy.

---

**NEJDE VÁM ELEKTŘINA...**

**TIP:** Registrujte se zdarma na [www.cezdistribuce.cz/sluzba](http://www.cezdistribuce.cz/sluzba) a informace o odstávkách elektřiny budete dostávat e-mailem nebo SMS. U poruch zasíláme SMS s předpokládanou dobou obnovení dodávek. | Aktuální stav dodávek elektřiny na konkrétní adrese zjistíte snadno, rychle a bez registrace na portále **Bez Šťávy** ([www.bezstavy.cz](http://www.bezstavy.cz)).

**dne 15. 9. 2022 od 7:30 do 15:30 hodin****Orientační mapový podklad odstávkou dotčených lokalit****VYSVĚTLIVKY**

- – adresy dotčené odstávkou elektřiny
- – místa připojení k elektrické síti dotčená odstávkou

**INFORMACE ZASLÁNA**

IDDS: zqea4xe (Obec Leština)  
IDDS: bvva46u (Obec Nové Hrady)  
IDDS: mgdb3h7 (Město Proseč)  
IDDS: qmhb3ik (Obec Zderaz)