



MĚSTSKÝ ÚŘAD CHRUDIM

Resselovo náměstí 77, 537 16 Chrudim

Odbor dopravy, oddělení dopravy a komunikací

Adresa pracoviště: Pardubická 67, 537 16 Chrudim

tel.: 469 657 111, fax: 469 657 535

e-mail: urad@chrudim-city.cz

<http://www.chrudim.eu>

IDDS : 3y8b2pi , IČ: 00270211

Spis. zn.: CR 031451/2021
Č. j.: CR 033279/2021 ODP/Šu
Váš dopis ze dne
Vaše značka:
Spis. a skart. znak a lhůta: 280.4 S/5
Počet listů: 3
Počet příloh: 9

Vyřizuje: Šupíková Jana
Tel.: 469 657 506
E-mail: jana.supikova@chrudim-city.cz

V Chrudimi dne: 10.6.2021

Veřejná vyhláška

Opatření obecné povahy

Městský úřad Chrudim, Odbor dopravy, oddělení dopravy a komunikací jako příslušný správní úřad dle ustanovení § 124 odst. 6 zákona číslo 361/2000 Sb., o provozu na pozemních komunikacích a o změnách některých zákonů, ve znění pozdějších předpisů, na základě žádosti podané společností **GRANO Skuteč spol. s r.o.** (IČO 60913088), se sídlem Zvěřinova 1020, 539 73 Skuteč, kterou na základě plné moci ze dne 02.05.2021 zastupuje společnost LETS DZ s.r.o. (IČO 06569030), se sídlem 5. Května 1378, 516 01 Rychnov nad Kněžnou (dále jen „žadatel“), dne **03.06.2021**, a písemného vyjádření Policie České republiky, Územního odboru Chrudim, Dopravního inspektorátu k přechodné úpravě provozu na pozemních komunikacích č.j. **KRPE-34617-3/ČJ-2021-170306** ze dne **02.06.2021**,

s t a n o v í

podle ustanovení § 77 odst. 1 písm. c) zákona číslo 361/2000 Sb., o provozu na pozemních komunikacích a o změnách některých zákonů, ve znění pozdějších předpisů, a dle vyhlášky číslo 294/2015 Sb., kterou se provádějí pravidla provozu na pozemních komunikacích a úprava a řízení provozu na pozemních komunikacích, ve znění pozdějších předpisů, **přechodnou úpravu provozu** – užití přenosných dopravních značek svislých, vodorovných, světelných signálů a dopravních zařízení (dále jen „DZ“) na pozemních komunikacích takto:

1. Rozsah omezení provozu: **úplná a částečná uzavírka, dopravní omezení.**
2. Na pozemních komunikacích: **silnici II/354 2, II/359, II/357 a místní komunikaci** (dále jen „MK“) v obci (místní části) **Proseč.**

3. V úseku (místě) pozemní komunikace dle bodu č.2), rozsahu a termínu:

- **I. etapa – od 17.06.2021 do 28.06.2021**

- **silnice III/354 2** v ulici Rybenská – **úplná uzavírka** v prostoru křižovatky se silnicí II/357,

- **silnice II/357 – částečná uzavírka** v prostoru křižovatky se silnicí III/354 2,

- viz příloha č.5,

- **II. etapa – od 29.06.2021 do 14.07.2021**

- **silnice II/357 a II/359 – částečná uzavírka** v prostoru křižovatky silnice,

- viz příloha č.7,

- **III. etapa – od 15.07.2021 do 28.07.2021**

- **silnice II/357 a II/359 – částečná uzavírka** v prostoru křižovatky silnice,

- viz příloha č.8,

- **MK – od 17.06.2021 do 28.07.2021**

- **dopravní omezení** v prostoru náměstí Dr. Tošovského,

- viz přílohy č. 5 – č.9.

4. Objízdné trasy (objížděky) jsou vedeny:

Objízdná trasa pro veškerou dopravu je při všech etapách uzavírky vedena po silnicích: Proseč – III/354 2 – Česká Rybná – Měretín – II/354 – II/358 – Perálec – Zderaz – II/359 - Proseč.

Objízdná trasa pro veškerou dopravu je obousměrná a je vyznačená v příloze č.1 a č.2.

Objízdná trasa pro linkové BUS při I. etapě uzavírky je vedena po silnicích:

- linka 620776: Česká Rybná – III/354 9 – III/354 5 – Proseč,

- linka 650555: Krouna – II/354 – II/358 – Perálec – Zderaz – II/359 – Proseč,

Objízdné trasy pro linkové autobusy nejsou značené.

5. Organizace omezení provozu a užití DZ:

- a) **uzavřený úsek komunikace (pracovní místo) bude na začátku a na konci (ze všech stran) označen DZ „Zábrana pro označení uzavírky“ (č. Z 2), „Zákaz vjezdu všech vozidel v obou směrech“ (č. B 1),** dodatkovou tabulkou „Text nebo symbol“ (č. E 13) s textem „MIMO VOZIDEL STAVBY“ a výstražnými světly; pracovní místo na komunikaci bude řádně označeno (ohraňováno) dle TP 66,
- b) **úseky pozemních komunikací, na kterých je nutné zamezit odstavování vozidel, označit v daném úseku DZ „Zákaz zastavení“ (č. B 28) s** dodatkovými tabulkami „Začátek úseku“ (č. E 8a), „Průběh úseku“ (č. E 8b), „Konec úseku“ (č. E 8c), nebo „Úsek platnosti“ (č. E 8d) a „Text nebo symbol“ (č. E 13) s nápisem „OD XX.YY.2021; respektive s nápisem „MIMO LINKOVÝCH BUS“ a termínem umístění náhradní autobusové zastávky. DZ vždy umístit v dostatečném předstihu před termínem dopravního omezení (minimálně 7 dnů před zahájením prací),
- c) **provoz bude při jednotlivých etapách řízen světelnou signalizací,**
- d) **při užití světelné signalizace bude na komunikacích ústících do úseku s dopravou řízenou SSZ umístěno DZ „Jiný příkaz“ (č. C 14a) s textem „Provoz řízen SSZ. Zařad se do kolony vozidel“,**
- e) **stavební práce budou probíhat po etapách. Nedojde k souběhu etap (současnému uzavření více úseku současně),**

- f) přemístěná autobusová zastávka bude označena přenosným DZ „Označnick zastávky“ (č. IJ 4b),
- g) prostor určený pro přemístěnou autobusovou zastávku u kostela sv. Mikuláše nesmí být využíván zhotovitelem stavby pro skládku materiálu ani pro parkování vozidel a techniky,
- h) pro zajištění bezpečného odbočování autobusů na přemístěnou autobusovou zastávku bude umístěno DZ dle přílohy č.9,
- ch) po celou dobu provádění prací bude zajištěn bezpečný průchod chodců stavbou dotčeným úsekem o šířce minimálně 1 m a bezpečný přístup k sousedním nemovitostem (např. přemostěním, vyznačením koridoru pro chodce),
- i) stávající (trvale umístěné) DZ bude uvedeno do souladu se stanovenou přechodnou úpravou provozu (zakrytí či přeškrtnutí neplatných DZ páskou s oranžovo-černým pruhem) – důsledně řešit i zneplatnění informativního značení (směrových tabulí),
- j) dále bude umístěno a užito DZ uvedené v přílohách č.1 – č.9 [objízdná trasa bude vyznačena na všech křižovatkách DZ „Směrová tabule pro vyznačení objížděky“ (IS 11b)]; pracovní místo na komunikaci bude řádně označeno (ohraňeno) dle TP 66,
- k) v případě potřeby bude provoz na místě samém usměrňován způsobilými, náležitě označenými a poučenými osobami,
- l) při zásahu do vozovky s provozem vozidel a do provedení konečné úpravy povrchu bude umístěna DZ „Nerovnost vozovky“ (č. A 7a),
- m) umístění DZ dle příloh tohoto stanovení, které jsou jeho závaznou a nedílnou součástí, zajistí žadatel na své náklady a ručí za jeho stav a umístění po celou dobu omezení provozu,
- n) velikost DZ - základní,
- o) světelně technické vlastnosti DZ – **reflexní** (činná plocha z retroreflexního materiálu),
- p) pro umístění přenosného DZ nesmí být využívány sloupky stálého dopravního značení (tzv. místní úpravy). Ty mohou být použity pouze pro umístění dopravních značek IS 11b, IS 11c a IS 11d (vyznačení objízdné trasy),
- q) DZ užívat v souladu s ustanovením § 78 zákona č. 361/2000 Sb., o provozu na pozemních komunikacích a o změnách některých zákonů, ve znění pozdějších předpisů, pouze na dobu nezbytně nutnou,
- r) pokud není stanoveno jinak, bude DZ provedeno a umístěno dle **TP 66 - Zásady pro přechodné dopravní značení na pozemních komunikacích** (III. vydání), ČSN EN 12899-1 a ČSN EN 1436, ve znění pozdějších změn a doplňků.

6. Odpovědnou osobou žadatele za dodržení tohoto stanovení je pan **Ing. Tomáš Nešetřil**, telefonní spojení **777 730 174**.

7. Městský úřad Chrudim, Odbor dopravy, oddělení dopravy a komunikací si vyhrazuje právo toto stanovení změnit nebo doplnit, bude-li to vyžadovat veřejný zájem.

Odůvodnění:

Žadatel – společnost GRANO Skuteč spol. s r.o. (IČO 60913088), se sídlem Zvěřinova 1020, 539 73 Skuteč, kterou na základě plné moci ze dne 02.05.2021 zastupuje společnost LETS DZ s.r.o. (IČO 06569030), se sídlem 5. Května 1378, 516 01 Rychnov nad Kněžnou,

požádal dne 03.06.2021 Městský úřad Chrudim, Odbor dopravy, oddělení dopravy a komunikací jako příslušný správní úřad o stanovení přechodné úpravy provozu na silnicích III/354 2, II/357, II/359 a MK v obci (místní části) Proseč z důvodu předláždění komunikací v prostoru náměstí Dr. Tošovského v Proseči.

K žádosti bylo doloženo písemné vyjádření příslušného orgánu policie – Policie České republiky, Krajského ředitelství policie Pardubického kraje, Územního odboru Chrudim, Dopravního inspektorátu.

Správní orgán žádost posoudil dle platné právní úpravy – zákona č. 361/2000 Sb., o provozu na pozemních komunikacích a o změnách některých zákonů, v platném znění, a dle vyhlášky č. 294/2015 Sb., ve znění pozdějších předpisů.

V souladu s ustanovením § 77 odst. 5 zákona č. 361/2000 Sb, o provozu na pozemních komunikacích a o změnách některých zákonů, v platném znění, nedoručoval zdejší úřad návrh opatření obecné povahy a nevyzýval dotčené osoby k podávání připomínek a námitek.

Po celkovém posouzení žádosti správní úřad neshledal důvody, které by bránily vydání povolení, a proto rozhodl, jak je ve výroku uvedeno.

Poučení:

Proti opatření obecné povahy nelze dle ustanovení § 173 odst. 2 zákona číslo 500/2004 Sb., správní řád, ve znění pozdějších předpisů, podat opravný prostředek.

Opatření obecné povahy nabývá účinnosti pátým dnem po dni vyvěšení.

„otisk úředního razítka“

Jana Šupíková v.r.
oprávněná úřední osoba

Příloha: 9x Situace s dopravním značením a vyznačením uzavírek

Obdrží:

- dotčené osoby – veřejnou vyhláškou
- GRANO Skuteč spol. s r.o. (IČO 60913088), Zvěřinova 1020, 539 73 Skuteč, zastoupená společností LETS DZ s.r.o. (IČO 06569030), 5. Května 1378, 516 01 Rychnov nad Kněžnou
- Policie České republiky, Krajské ředitelství policie Pardubického kraje, Územní odbor Chrudim, Dopravní inspektorát, IDDS: ndihp32

Toto opatření obecné povahy musí být vyvěšeno po dobu 15-ti dnů na úřední desce orgánu, který písemnost doručuje a zveřejněno způsobem umožňujícím dálkový přístup.

Toto opatření bude rovněž 15 dnů vyvěšeno na úřední desce Městského úřadu Proseč, Obecního úřadu Perálec a Obecního úřadu Zderaz, které tímto o vyvěšení žádáme.

Následně prosíme o zaslání návrhu opatření zpět, a to s vyznačením dne vyvěšení a dne sejmutí tohoto návrhu z úřední desky.

Vyvěšeno dne:

Sejmuto dne:

.....
Podpis a razítko orgánu, který potvrzuje vyvěšení oznámení
na úřední desce a jeho následné sejmutí

Dále obdrží k vyvěšení na úřední desce:

Městský úřad Chrudim, Pardubická 67, 537 16 Chrudim

Městský úřad Proseč, IDDS: mgdb3h7

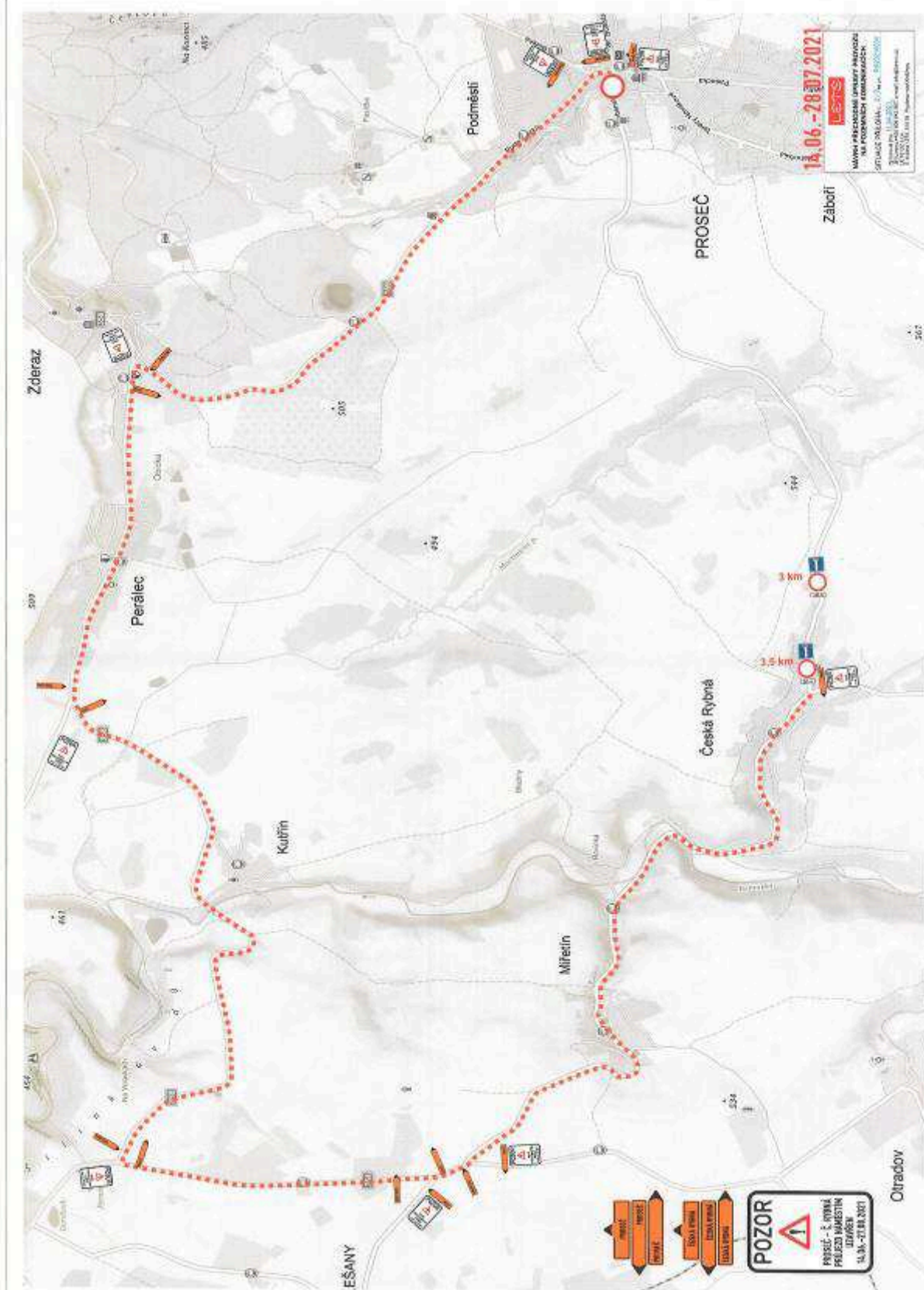
Obecní úřad Perálec, IDDS: s4ib3gn

Obecní úřad Zderaz, IDDS: qmhb3ik

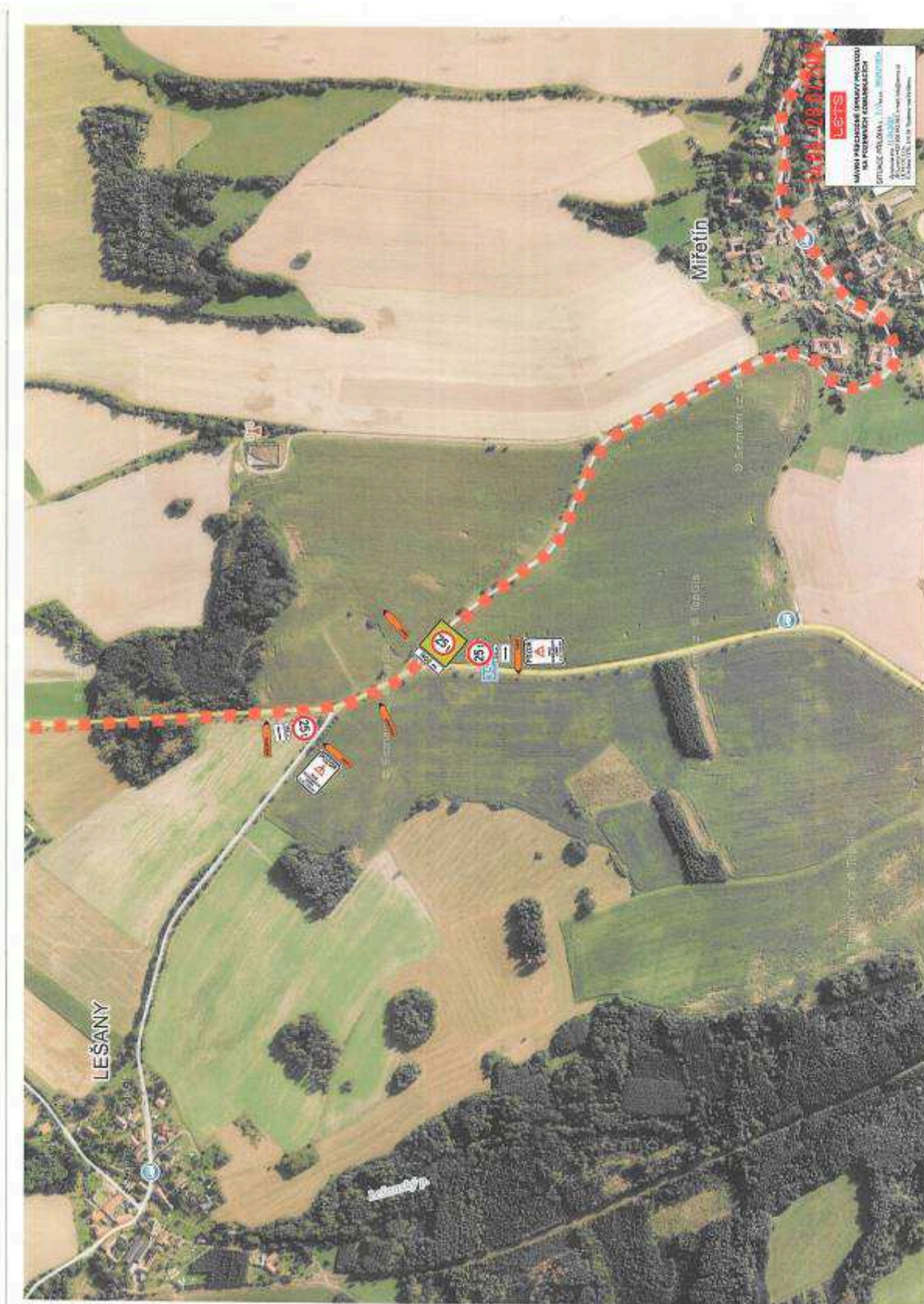
Príloha č.1 k č.j.: CR 033279/2021 ODP/Šu



Příloha č.2 k č.j.: CR 033279/2021 ODP/Šu

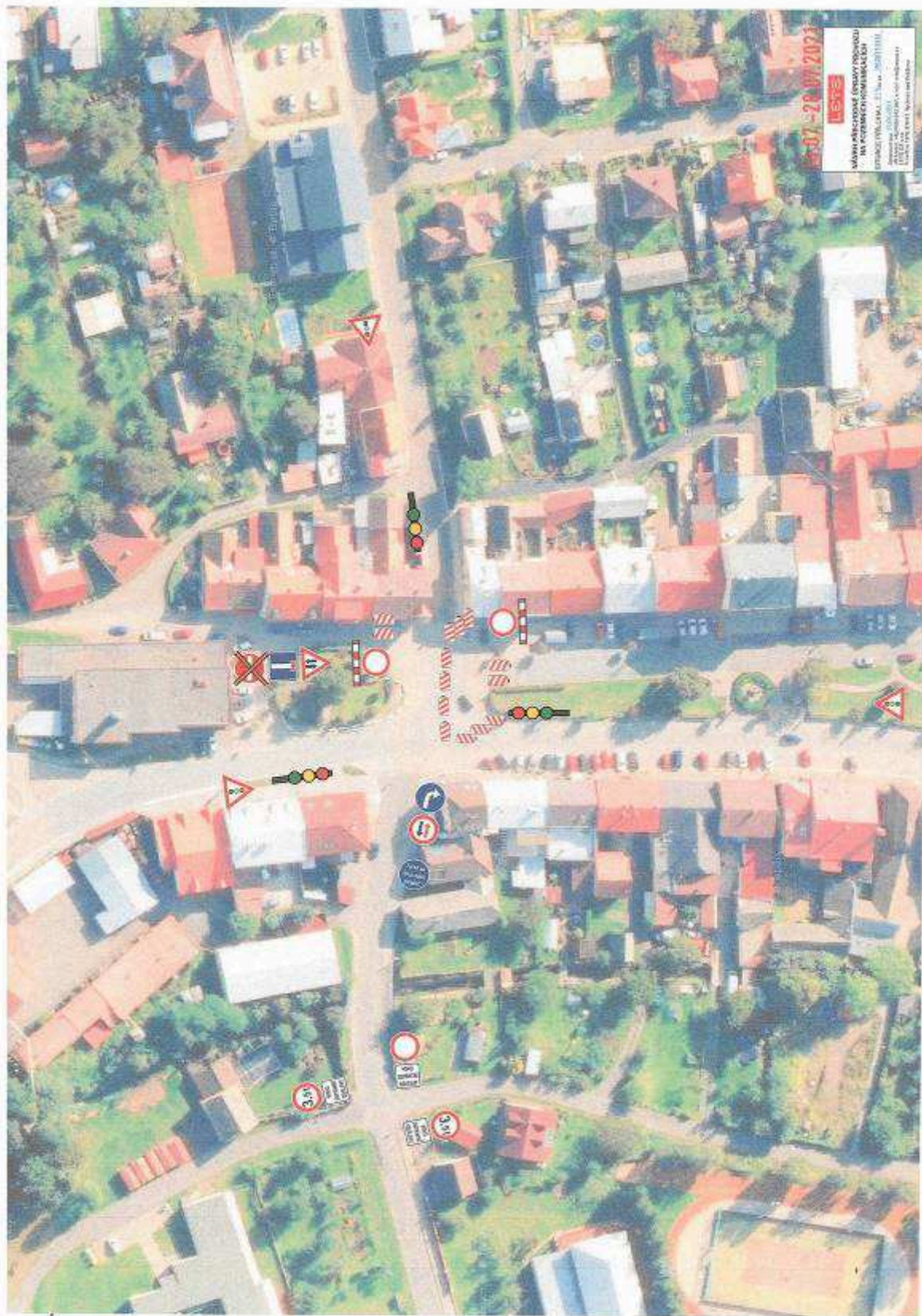


Příloha č.3 k č.j.: CR 033279/2021 ODP/Šu





Příloha č.8 k č.j.: CR 033279/2021 ODP/Šu



Příloha č.9 k č.j.: CR 033279/2021 ODP/Šu

