



VS Chrudim

Vodárenská společnost Chrudim, a.s.

Vodárenská společnost Chrudim, a.s.

Novoměstská 626

537 01 Chrudim

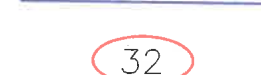
S



Legenda:



Navržená trasa vodovodu




Navržené vodovodní přípojky

32

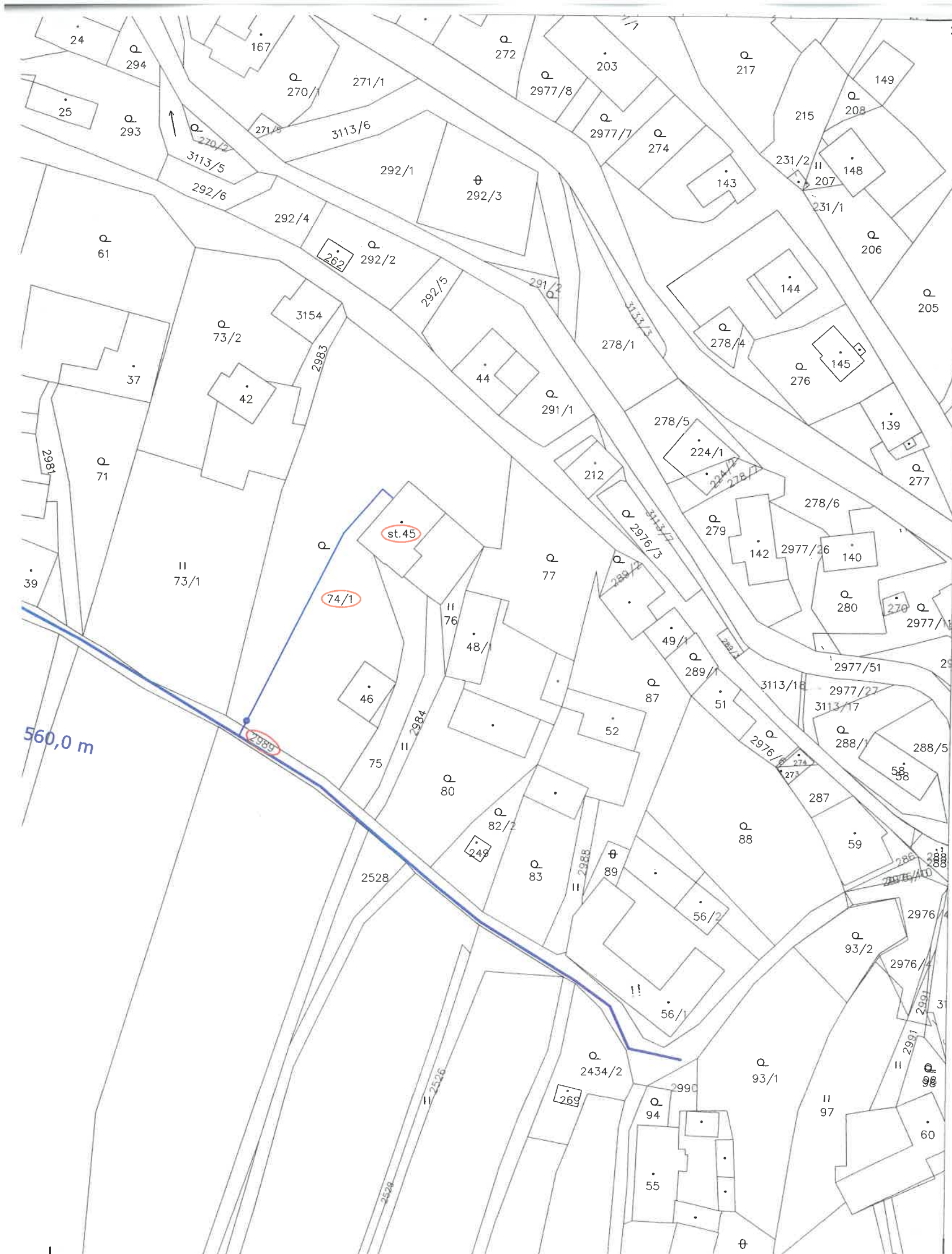
Pozemky dotčené stavbou

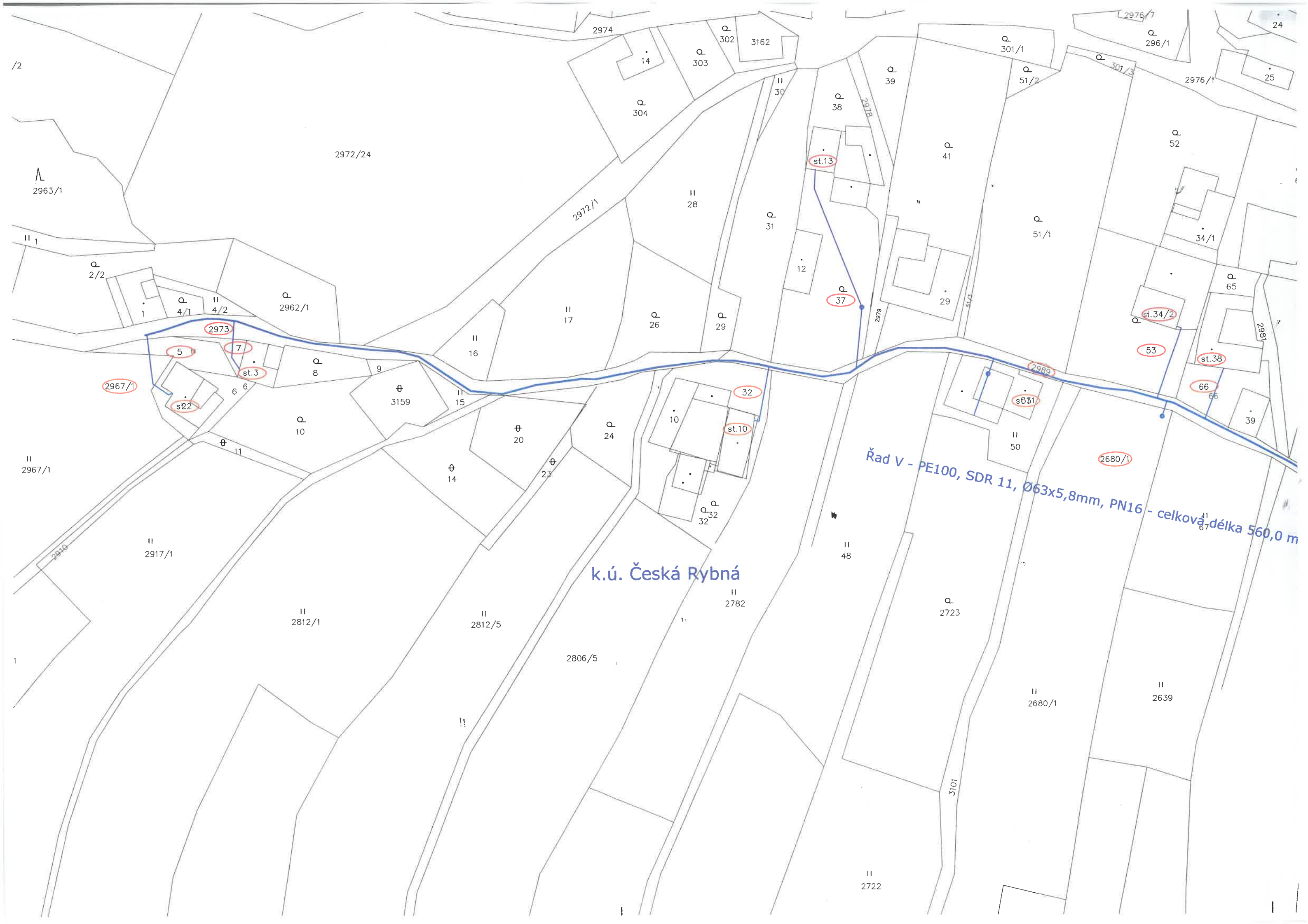
Poznámka:

V době zpracování projektové dokumentace, byla v zájmovém území prováděna stavba Investice ČEZ: IE - 12-2006057. Vodovod musí být umístěn v souladu s ČSN 736005 s ohledem na skutečné uložení kabelů (předpokládá se levý jízdní pruh).
Výškový systém Balt po vyrovnání.

Vypracoval:	V.Rounová, DiS.	 VS Chrudim, a.s., Novoměstská 626, 537 01 Chrudim tel. 469 669 911, vschrudim@vschrudim.cz			
Projektant:	V.Rounová, DiS.				
Odpovědný projektant:	Ing. M. Soudek, Ph.D.				
Kraj:	Pardubický	O.ú. / Mě.ú.:	Proseč	Místo stavby:	Česká Rybná
Investor:	Město Proseč	Datum:	12/2019	Číslo zakázky:	
Název akce:	Proseč - místní část Česká Rybná Rozšíření vodovodu			Stupeň:	DUR, DSP, DVZ
Název výkresu:	KATASTRÁLNÍ SITUAČNÍ VÝKRES			Formát:	
		Měřítko:	1:1000	Číslo par:	1
		Číslo výkresu:	C.2		

TENTO VÝKRES A JEHO PŘÍLOHY JSOU NAŠÍM DUŠEVNÍM VLASTNICTVÍM, NESMÍ BÝT BEZ NAŠEHO PŘEDCHOZÍHO PÍSEMNÉHO SOUHLASU KOPIROVÁNY, ROZMNOŽOVÁNY ANI ZPŘÍSTUPNĚNY JINÝM OSOBÁM NEBO FIRMÁM





k.ú. Česká Rybná

Řad V - PE100, SDR 11, Ø63x5,8mm, PN16 - celková délka 560,0 m

/2

II 1

II 2967/1

II 2917/1

II 2812/1

II 2812/5

2806/5

II 2782

II 2722

II 2680/1

II 2639

2972/24

2972/1

2974

II 28

Q 31

Q 37

Q 32

st.10

II 48

Q 2723

2989

2680/1

Q 304

Q 303

Q 302

3162

14

II 30

Q 38

Q 39

Q 301/1

Q 51/2

Q 301/3

Q 296/1

2976/1

24

25

Q 52

34/1

Q 65

2981

st.34/2

53

st.38

66

39

s581

II 50

2973

5

7

st.3

s22

2967/1

Q 4/1

II 4/2

Q 2962/1

Q 2/2

1

Q 4/1

II 4/2

Q 2962/1

1

Q 4/1

II 4/2

Q 2962/1

1

Q 4/1

II 4/2

Q 2962/1

1

Q 4/1

II 4/2

Q 2962/1

1

Q 4/1

II 4/2

Q 2962/1

1

Q 4/1

II 4/2

Q 2962/1

1

Q 4/1

II 4/2

Q 2962/1

1

Q 4/1

II 4/2

Q 2962/1

1

Q 4/1

II 4/2

Q 2962/1

1

Q 4/1

II 4/2

Q 2962/1

1

Q 4/1

II 4/2

Q 2962/1

1

Q 4/1

II 4/2

Q 2962/1

1

Q 4/1

II 4/2

Q 2962/1

1

Q 4/1

II 4/2

Q 2962/1

1

Q 4/1

II 4/2

Q 2962/1

1

Q 4/1

II 4/2

Q 2962/1

1

Q 4/1

II 4/2

Q 2962/1

1

Q 4/1

II 4/2

Q 2962/1

1

Q 4/1

II 4/2

Q 2962/1

1

Q 4/1

II 4/2

Q 2962/1

1

Q 4/1

II 4/2

Q 2962/1

1

Q 4/1

II 4/2

Q 2962/1

1

Q 4/1

II 4/2

Q 2962/1

1

Q 4/1

II 4/2

Q 2962/1

1

Q 4/1

II 4/2

Q 2962/1

1

Q 4/1

II 4/2

Q 2962/1

1

Q 4/1

II 4/2

Q 2962/1

1

Q 4/1

II 4/2

Q 2962/1

1

Q 4/1

II 4/2

Q 2962/1

1

Q 4/1

II 4/2

Q 2962/1

1

Q 4/1

II 4/2

Q 2962/1

1

Q 4/1

II 4/2

Q 2962/1

1

Q 4/1

II 4/2

Q 2962/1

1

Q 4/1

II 4/2

Q 2962/1

1

Q 4/1

II 4/2

Q 2962/1

1

Q 4/1

II 4/2

Q 2962/1

1

Q 4/1

II 4/2

Q 2962/1

1

Q 4/1

II 4/2

Q 2962/1

1

Q 4/1

II 4/2

Q 2962/1

1

Q 4/1

II 4/2

Q 2962/1

1

Q 4/1

II 4/2

Q 2962/1

1

Q 4/1

II 4/2

Q 2962/1

1

Q 4/1

II 4/2

Q 2962/1

1

Q 4/1

II 4/2

Q 2962/1

1

Q 4/1

II 4/2

Q 2962/1

1

Q 4/1

II 4/2

Q 2962/1

1

Q 4/1

II 4/2

Q 2962/1

1

Q 4/1

II 4/2

Q 2962/1

1

Q 4/1

II 4/2

Q 2962/1

1

Q 4/1

II 4/2

Q 2962/1

1

Q 4/1

II 4/2

Q 2962/1

1

Q 4/1

II 4/2

Q 2962/1

1

Q 4/1

II 4/2

Q 2962/1

1

Q 4/1

II 4/2

Q 2962/1

1

Q 4/1

II 4/2

Q 2962/1

1

Q 4/1

II 4/2

Q 2962/1

1

Q 4/1

II 4/2

Q 2962/1

1

Q 4/1

II 4/2

Q 2962/1

1

Q 4/1

II 4/2

Q 2962/1

1

Q 4/1

II 4/2

Q 2962/1

1

Q 4/1

II 4/2

Q 2962/1

1

Q 4/1

II 4/2

Q 2962/1

1

Q 4/1

II 4/2

Q 2962/1

1

Q 4/1

II 4/2

Q 2962/1

1

Q 4/1

II 4/2

Q 2962/1

1

Q 4/1