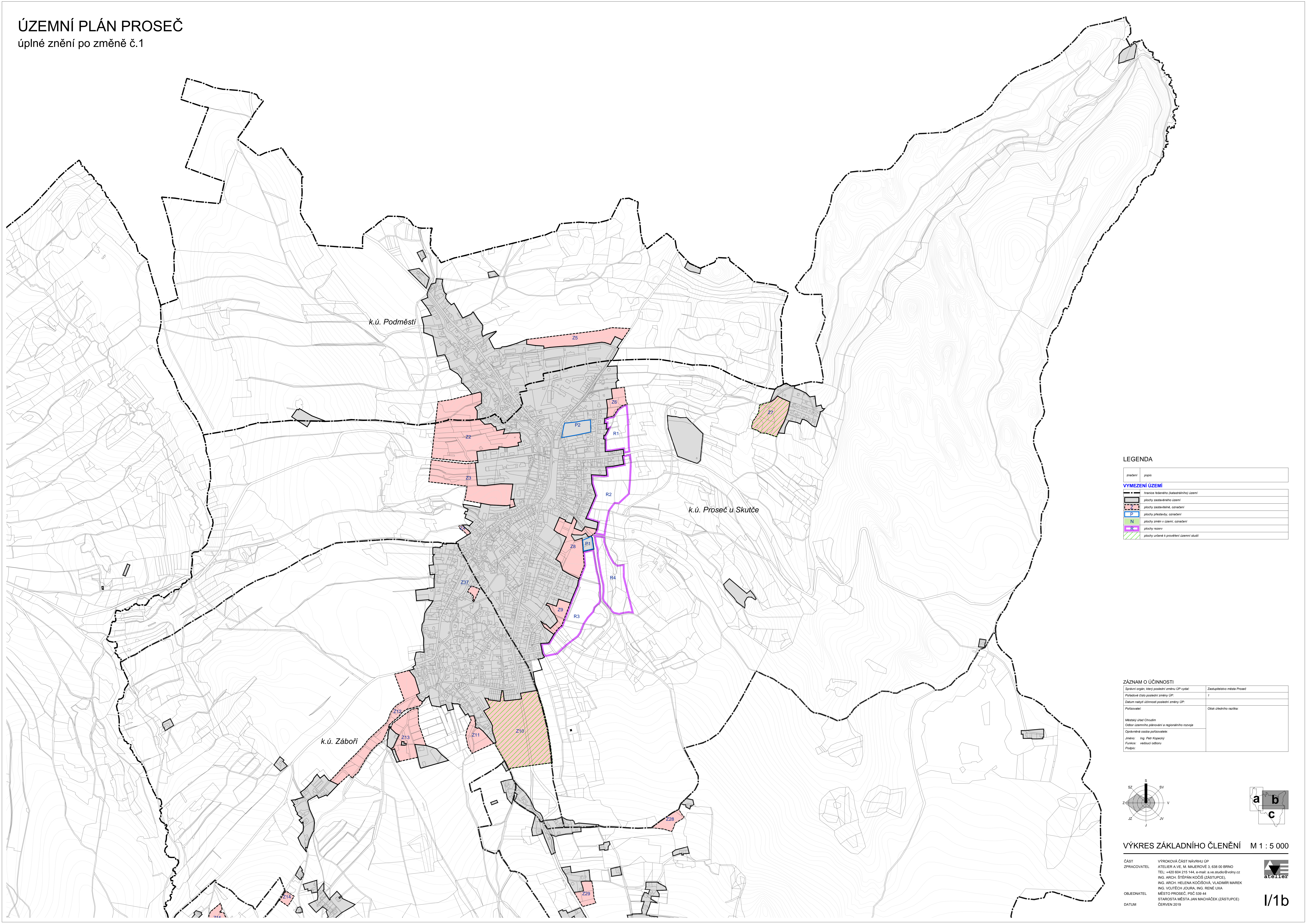


ÚZEMNÍ PLÁN PROSEČ

úplné znění po změně č.1



značení	popis
VYMEZENÍ ÚZEMÍ	
	hranice řešeného (katastrálního) území
	hranice zastavěného území
	plochy zastavěného území
	plochy přestavby, označení
	plochy změn v území, označení
	plochy rezerv
	plochy určené k prověření územní studií

ZÁZNAM O ÚČINNOSTI	
Správní orgán, který poslední změnu ÚP vydal:	Zastupitelstvo města Proseč
Podpisové číslo poslední změny ÚP:	1
Datum nabylí účinnosti poslední změny ÚP:	
Podpisovatel:	Odsa úředního razítka:
Městský úřad Chudim Odbor územního plánování a regionálního rozvoje	
Oprávněná osoba pořizovatele:	
Jméno:	Ing. Petr Kopecký
Funkce:	vedoucí odboru
Podpis:	



VÝKRES ZÁKLADNÍHO ČLENĚNÍ M 1 : 5 000

ČÁST ZPRACOVATEL	VÝROKOVÁ ČÁST NÁVRHU ÚP ATELIER A VE, M. MAJEROVÉ 3, 638 00 BRNO TEL: +420 604 215 144, e-mail: a.ve.studio@volny.cz ING. ARCH. ŠTĚPÁN KOČIŠ (ZÁSTUPCE), ING. ARCH. HELENA KOČIŠOVÁ, VLADIMÍR MAREK ING. VOJTĚCH LUDJURA, ING. RENÉ LUKA	
OBJEDNATEL	MĚSTO PROSEČ, PSČ 539 44 STAROSTA MĚSTA JAN MACHÁČEK (ZÁSTUPCE)	I/1b
DATUM	ČERVEN 2019	