



**MĚSTSKÝ ÚŘAD CHRUDIM**  
Resselovo náměstí 77, 537 16 Chrudim  
**Odbor dopravy, oddělení dopravy a komunikací**  
Adresa pracoviště: Pardubická 67, 537 16 Chrudim

tel.: 469 657 111, fax: 469 657 535  
e-mail: [urad@chrudim-city.cz](mailto:urad@chrudim-city.cz)  
<http://www.chrudim.eu>  
IDDS : 3y8b2pi , IČ: 00270211

Spis. zn.: CR 064304/2019  
Č. j.: CR 066678/2019 ODP/Šu  
Váš dopis ze dne  
Vaše značka:  
Spis. a skart. znak a lhůta: 280.4 S/5  
Počet listů: 2  
Počet příloh: 10  
  
Vyřizuje: Šupíková Jana  
Tel.: 469 657 506  
E-mail: [jana.supikova@chrudim-city.cz](mailto:jana.supikova@chrudim-city.cz)  
  
V Chrudimi dne: 7.10.2019

## Veřejná vyhláška

### Opatření obecné povahy

Městský úřad Chrudim, Odbor dopravy, oddělení dopravy a komunikací jako příslušný správní úřad dle ustanovení § 124 odst. 6 zákona číslo 361/2000 Sb., o provozu na pozemních komunikacích a o změnách některých zákonů, ve znění pozdějších předpisů, na základě žádosti podané fyzickou osobou podnikající **Josef Kunc** (IČO 70162221), se sídlem Raná 42, 539 72 Raná, zastoupené na základě plné moci ze dne 5.4.2016 panem Zdeňkem Málkem (narozen 1985), Luční 1367, 539 01 Hlinsko (dále jen „žadatel“), dne **26.09.2019**, a písemného vyjádření Policie České republiky, Územního odboru Chrudim, Dopravního inspektorátu k přechodné úpravě provozu na pozemních komunikacích č.j. **KRPE-51113-1/ČJ-2019-170306** ze dne **10.07.2019**,

#### s t a n o v í

podle ustanovení § 77 odst. 1 písm. c) zákona číslo 361/2000 Sb., o provozu na pozemních komunikacích a o změnách některých zákonů, ve znění pozdějších předpisů, a dle vyhlášky číslo 294/2015 Sb., kterou se provádějí pravidla provozu na pozemních komunikacích a úprava a řízení provozu na pozemních komunikacích, ve znění pozdějších předpisů, **přechodnou úpravu provozu** – užití přenosných dopravních značek svislých, vodorovných, světelných signálů a dopravních zařízení (dále jen „DZ“) na pozemních komunikacích takto:

1. Rozsah omezení provozu: **dopravní omezení**.
2. Na pozemních komunikacích: **místních komunikacích** (dále jen „MK“) a **veřejně přístupných účelových komunikacích** (dále jen „ÚK“) v místní části **Česká Rybná** obce **Proseč**.

3. V úseku (místě) pozemní komunikace dle bodu č. 2): **celé místní části Česká Rybná obec Proseč – viz přílohy č. 1 – č. 7.**

4. Termín: **od 19.10.2019 do 30.06.2020.**

5. Organizace omezení provozu a užití DZ:

- a) **v případě, že práce ve vozovce nepůjdou z technických důvodů provádět protlakem, budou příčné překopy MK a ÚK prováděny po polovinách vozovky při zachování provozu na pozemních komunikacích (přemostěním výkopů) – Schéma B/2 – viz příloha č.8,**
- b) **po celou dobu provádění prací (zejména u podélných zásahů do vozovek) zůstane na vozovce zachován průjezdní prostor o minimální šířce 5,5 m, případně 2,75 m (dle místa provádění prací) – Schéma B/1 či B/5 – viz přílohy č.9 a č.10,**
- c) **stavební práce budou prováděny po úsecích v max. délce 50 m,**
- d) **DZ č. P 7 a č. P 8 bude užito pro stanovení přednosti v jízdě ve zúženém úseku pouze v přehledných místech, kde je zajištěna vzájemná dohlednost protijedoucích vozidel,**
- e) **pokud nebude možno v úseku s dopravním omezením při provádění stavebních prací (v pracovní době) zajistit vzájemnou dohlednost protijedoucích vozidel či bezpečný rozhled v křižovatkách, bude provoz ve zúženém úseku MK a ÚK (pracovním místě) řízen světelnou signalizací nebo způsobilými, náležitě označenými a poučenými osobami (pracovníky stavby); mimo pracovní dobu bude pracovní místo staženo na nezbytnou (minimální) velikost (včetně přesunutí směrových desek), pracovní stroje budou umístěny mimo pozemní komunikaci,**
- f) **na všech komunikacích vyústujících do úseku prováděných prací nebo do jeho těsné blízkosti, bude před křižovatkami komunikací umístěno DZ „Práce na silnici“ (č. A 15) s dodatkovou tabulkou Směrová šipka“ (č. E 7b) ve směru prováděných prací (včasné upozornění řidičů na probíhající práce),**
- g) **dopravní značení, materiál pro stavbu a stavební technika budou umístěny vždy tak, aby byly zajištěny rozhledové poměry na připojení (sjezdech, křižovatkách); stavební materiál bude umístěn vždy mimo pozemní komunikace,**
- h) **po celou dobu provádění prací bude zajištěn bezpečný průchod pro chodce a bezpečný přístup k sousedním nemovitostem,**
- ch) **po celou dobu provádění prací nebude omezen provoz autobusové zastávky (práce budou prováděny po polovině, aby byl zachován přístup a provoz autobusové zastávky),**
- i) **dále bude umístěno a užito DZ uvedené v přílohách č. 8 – č.10; pracovní místo na vozovce bude řádně označeno (ohraňováno) dle TP 66,**
- j) **v době snížené viditelnosti bude DZ č. A 15 a DZ č. Z 4 doplněno o výstražná světla oranžové barvy,**
- k) **v případě potřeby bude provoz na místě samém usměrňován způsobilými, náležitě označenými a poučenými osobami,**
- l) **při zásahu do vozovky s provozem vozidel a do provedení konečné úpravy povrchu bude umístěna DZ „Nerovnost vozovky“ (č. A 7a),**
- m) **umístění uvedeného DZ zajistí žadatel dle příloh tohoto stanovení, které jsou jeho závaznou a nedílnou součástí, a ručí za jeho stav a umístění po celou dobu omezení,**
- n) **v případě potřeby bude na základě požadavku žadatele DZ upřesněno na místě samém,**

- o) velikost DZ - **základní**,
- p) světelně technické vlastnosti DZ – **reflexní** (činná plocha z retroreflexního materiálu),
- q) pro umístění přenosného DZ nesmí být využívány sloupky stálého dopravního značení (tzv. místní úpravy). Ty mohou být použity pouze pro umístění dopravních značek IS 11b, IS 11c a IS 11d (vyznačení objízdné trasy),
- r) DZ užívat v souladu s § 78 zákona č. 361/2000 Sb. pouze na dobu nezbytně nutnou,
- s) pokud není stanoveno jinak, bude DZ provedeno a umístěno dle **TP 66 - Zásady pro přechodné dopravní značení na pozemních komunikacích**, ČSN EN 12899-1 a ČSN EN 1436, ve znění pozdějších předpisů.

6. Odpovědnou osobou žadatele za dodržení tohoto stanovení je pan **Zdeněk Málek**, telefonní spojení **775 010 296**.

7. Městský úřad Chrudim, Odbor dopravy, oddělení dopravy a komunikací si vyhrazuje právo toto stanovení změnit nebo doplnit, bude-li to vyžadovat veřejný zájem.

### Odůvodnění:

Žadatel – fyzická osoba podnikající Josef Kunc (IČO 70162221), se sídlem Raná 42, 539 72 Raná, zastoupená na základě plné moci ze dne 5.4.2016 panem Zdeňkem Málkem (narozen 1985), Luční 1367, 539 01 Hlinsko, požádal dne 26.09.2019 Městský úřad Chrudim, Odbor dopravy, oddělení dopravy a komunikací jako příslušný správní úřad o stanovení přechodné úpravy provozu na MK a ÚK v místní části Česká Rybná obce Proseč. Důvodem žádosti je rekonstrukce kabelového vedení NN v místní části Česká Rybná obce Proseč. K žádosti bylo doloženo písemné vyjádření příslušného orgánu policie – Policie České republiky, Krajského ředitelství policie Pardubického kraje, Územního odboru Chrudim, Dopravního inspektorátu.

Správní orgán žádost posoudil dle platné právní úpravy – zákona č. 361/2000 Sb., o provozu na pozemních komunikacích a o změnách některých zákonů, v platném znění, a dle vyhlášky č. 294/2015 Sb., ve znění pozdějších předpisů.

V souladu s ustanovením § 77 odst. 5 zákona č. 361/2000 Sb, o provozu na pozemních komunikacích a o změnách některých zákonů, v platném znění, nedoručoval zdejší úřad návrh opatření obecné povahy a nevyzýval dotčené osoby k podávání připomínek a námitek.

### Poučení:

Proti opatření obecné povahy nelze dle ustanovení § 173 odst. 2 zákona číslo 500/2004 Sb., správní řád, ve znění pozdějších předpisů, podat opravný prostředek.

Opatření obecné povahy nabývá účinnosti pátým dnem po dni vyvěšení.

„otisk úředního razítka“

Jana Šupíková v.r.  
oprávněná úřední osoba

Příloha: 7 x Situace  
3 x Schéma dopravního značení

Obdrží:

- dotčené osoby – veřejnou vyhláškou
- Josef Kunc (IČO 70162221), IDDS: 5ttaedh
- Policie České republiky, Krajské ředitelství policie Pardubického kraje, Územní odbor Chrudim, Dopravní inspektorát, IDDS: ndihp32

Toto opatření obecné povahy musí být vyvěšeno po dobu 15-ti dnů na úřední desce orgánu, který písemnost doručuje a zveřejněno způsobem umožňujícím dálkový přístup.

Toto opatření bude rovněž 15 dnů vyvěšeno na úřední desce Městského úřadu Proseč, který tímto o vyvěšení žádáme.

Vyvěšeno dne: .....

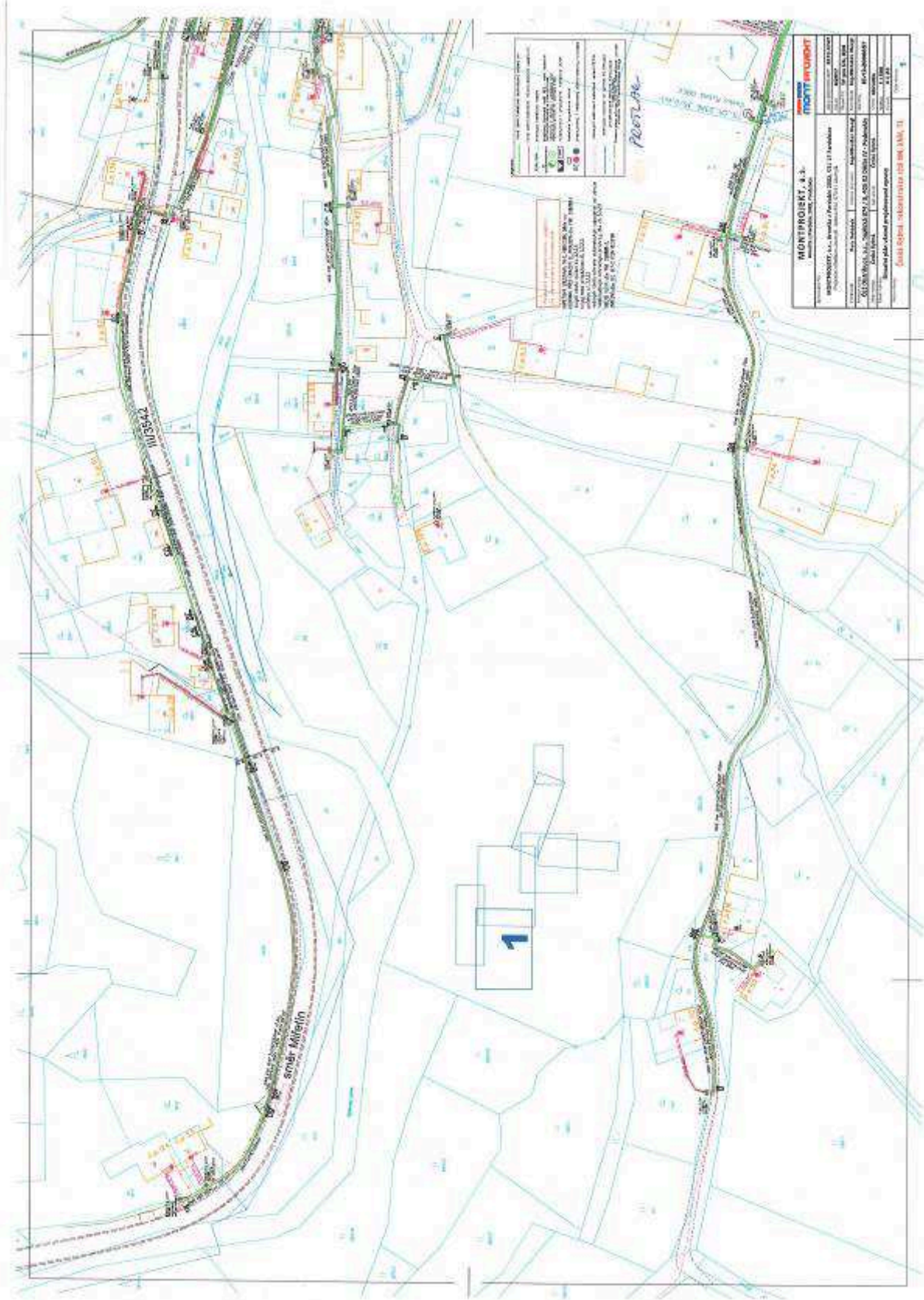
Sejmuto dne: .....

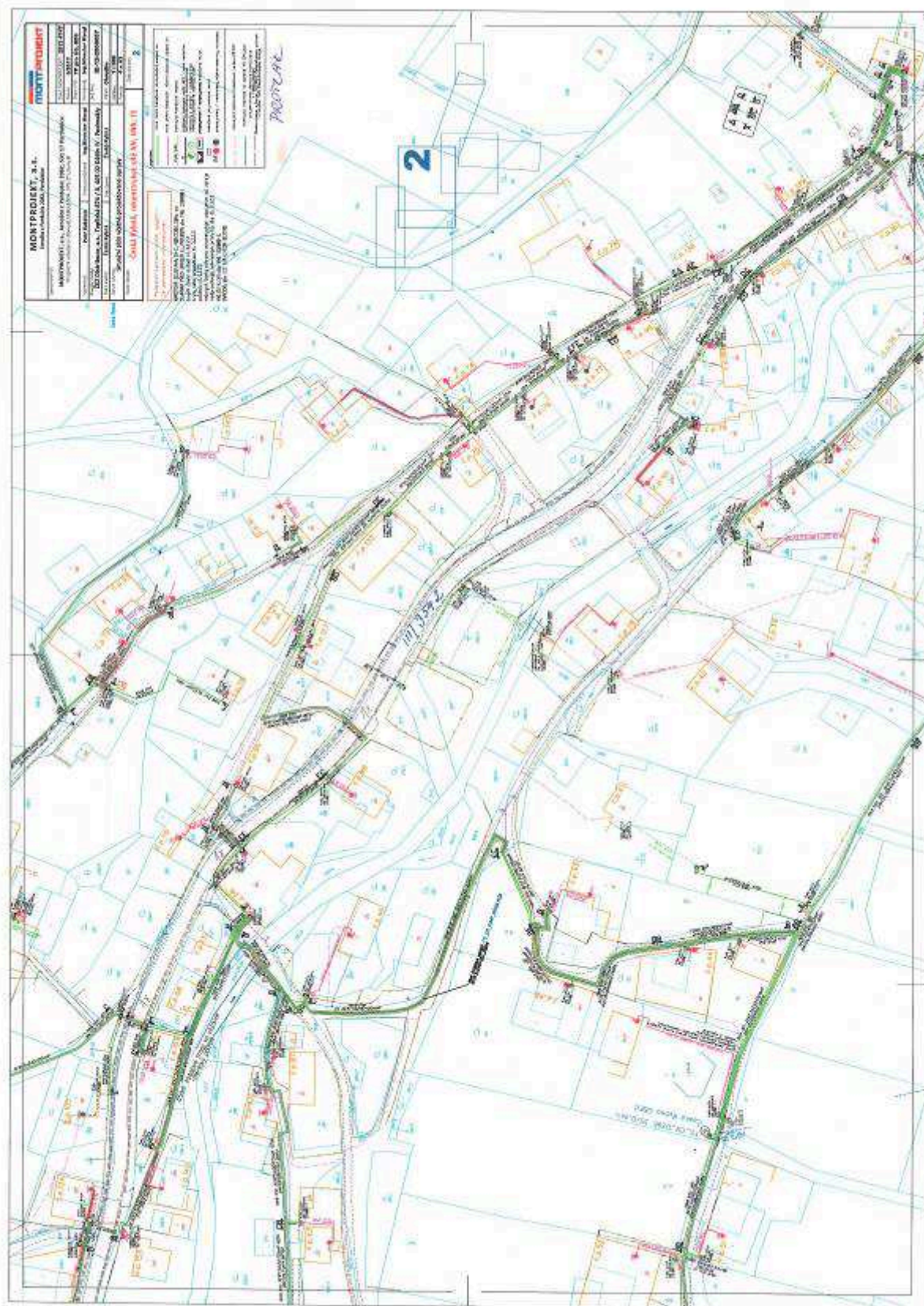
.....  
Podpis a razítko orgánu, který potvrzuje vyvěšení oznámení  
na úřední desce a jeho následné sejmutí

Dále obdrží k vyvěšení na úřední desce:

Městský úřad Chrudim, úřední deska, Pardubická č.p. 67, 537 16 Chrudim  
Městský úřad Proseč, IDDS: mgdb3h7

Příloha č.1 k č.j.: CR 066678/2019 ODP/Šu









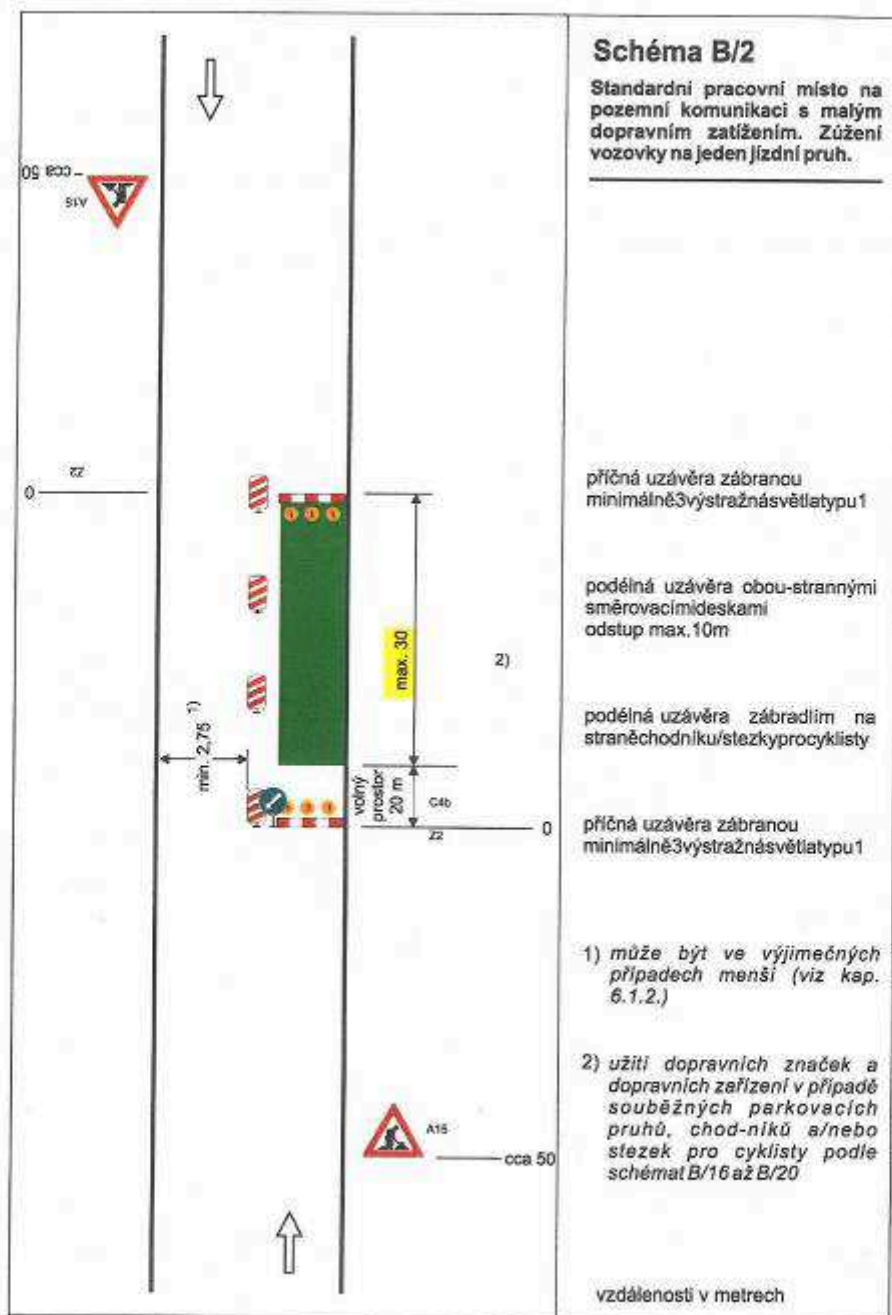




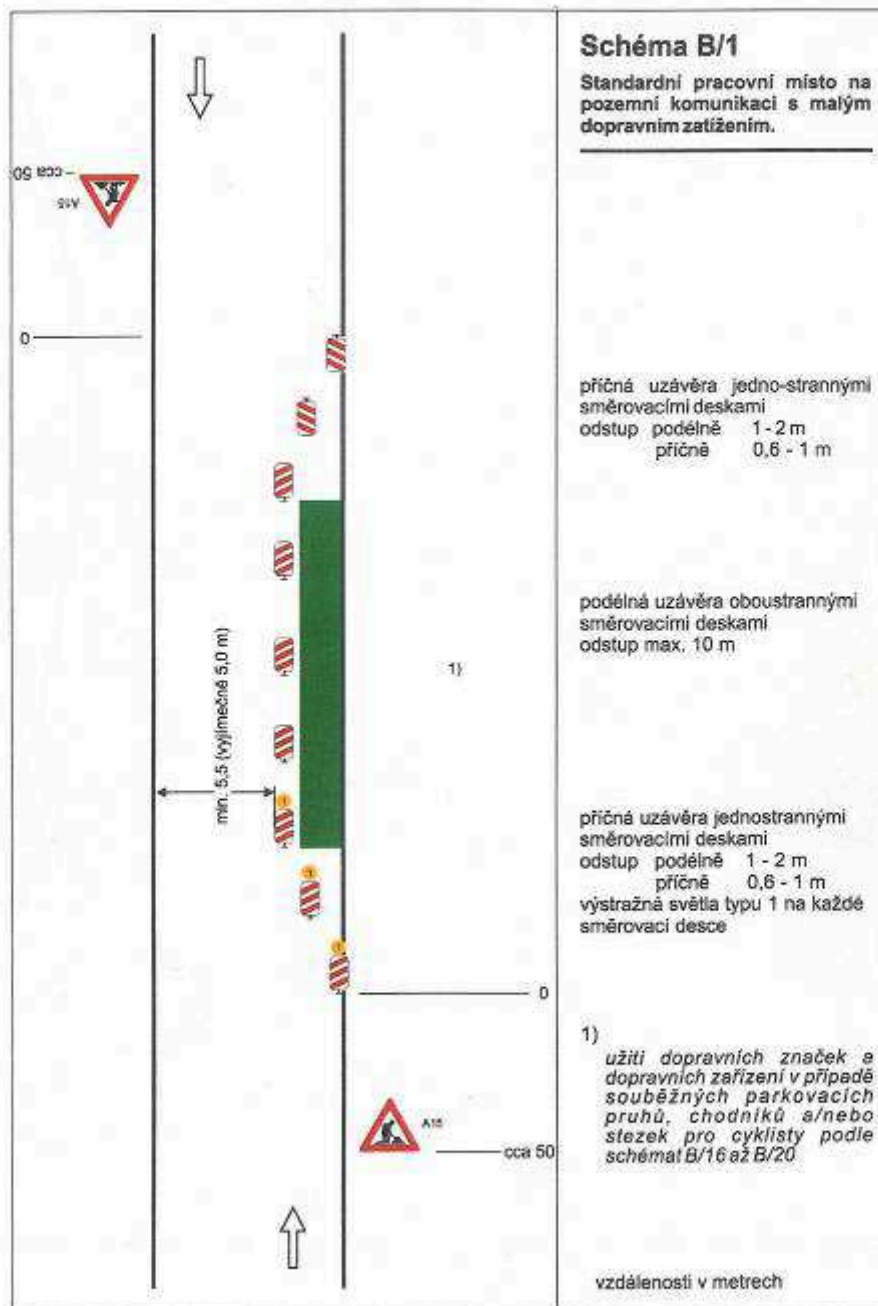




Tento dokument je součástí systému TP online. Byl vytvořen v elektronické podobě jako jediný autentický dokument.



Tento dokument je součástí systému TP online. Byl vytvořen v elektronické podobě jako jediný autentický dokument.



### Schéma B/1

Standardní pracovní místo na pozemní komunikaci s malým dopravním zatížením.

příčná uzávěra jedno-strannými směrovacími deskami  
odstup podélně 1 - 2 m  
příčně 0,6 - 1 m

podélná uzávěra oboustrannými směrovacími deskami  
odstup max. 10 m

příčná uzávěra jednostrannými směrovacími deskami  
odstup podélně 1 - 2 m  
příčně 0,6 - 1 m  
výstražná světla typu 1 na každé směrovací desce

1)  
užití dopravních značek a dopravních zařízení v případě souběžných parkovacích pruhů, chodníků a/nebo stezek pro cyklisty podle schémat B/16 až B/20

vzdálenosti v metrech

