



## MĚSTSKÝ ÚŘAD CHRUDIM

Resselovo náměstí 77, 537 16 Chrudim

**Odbor dopravy, oddělení dopravy a komunikací**

Adresa pracoviště: Pardubická 67, 537 16 Chrudim

tel.: 469 657 111, fax: 469 657 535

e-mail: [urad@chrudim-city.cz](mailto:urad@chrudim-city.cz)

<http://www.chrudim.eu>

IDDS : 3y8b2pi , IČ: 00270211

---

Spis. zn.: CR 025046/2018 Pe  
Č. j.: CR 025123/2018 ODP/Pe  
Váš dopis ze dne  
Vaše značka:  
Spis. a skart. znak a lhůta: 280.4 S/5  
Počet listů: 2  
Počet příloh: 3  
  
Vyřizuje: Ing. Soňa Pecháčková  
Tel.: 469 657 502  
E-mail: [sona.pechackova@chrudim-city.cz](mailto:sona.pechackova@chrudim-city.cz)  
  
V Chrudimi dne: 13.4.2018

## Veřejná vyhláška

### Opatření obecné povahy

Městský úřad Chrudim, Odbor dopravy, oddělení dopravy a komunikací jako příslušný správní úřad dle ustanovení § 124 odst. 6 zákona číslo 361/2000 Sb., o provozu na pozemních komunikacích a o změnách některých zákonů, ve znění pozdějších předpisů, na základě žádosti podané společností **SWIETELSKY stavební s.r.o.** (IČO 48035599), se sídlem Pražská tř. 495/58, 370 04 České Budějovice (dále jen „žadatel“), dne **13.04.2018**, a písemného vyjádření Policie České republiky, Územního odboru Chrudim, Dopravního inspektorátu k přechodné úpravě provozu na pozemních komunikacích č.j. **KRPE-22749-1/ČJ-2018-170306** ze dne **06.04.2018**,

#### s t a n o v í

podle ustanovení § 77 odst. 1 písm. c) zákona číslo 361/2000 Sb., o provozu na pozemních komunikacích a o změnách některých zákonů, ve znění pozdějších předpisů, a dle vyhlášky číslo 294/2015 Sb., kterou se provádějí pravidla provozu na pozemních komunikacích a úprava a řízení provozu na pozemních komunikacích, ve znění pozdějších předpisů, **přechodnou úpravu provozu** – užití přenosných dopravních značek svislých, vodorovných, světelných signálů a dopravních zařízení (dále jen „DZ“) na pozemních komunikacích takto:

1. Rozsah omezení provozu: **dopravní omezení**.
2. Na pozemní komunikaci: **silnici II/357** v místní části **Paseky** obce **Proseč**.
3. V úseku: **v km cca 30,730 staničení** (u p.p.č. 1871/1 k.ú. Paseky u Proseče).

4. Termín: **od 23.04.2018 do 27.04.2018.**

5. Objízdná trasa: -----.

6. Organizace omezení provozu a užití DZ:

- a) **umístěno a užitno bude DZ uvedené v příloze; výkop bude ohraničen (zabezpečen) dle TP 66,**
- b) **po celou dobu provádění prací zůstane na vozovce zachován průjezdný prostor o minimální šířce 3 m,**
- c) **v případě potřeby bude provoz na místě samém usměrňován způsobilými, náležitě označenými a poučenými osobami,**
- d) **při zásahu do vozovky s provozem vozidel a do provedení konečné úpravy povrchu bude umístěna DZ „Nerovnost vozovky“ (č. A 7a),**
- e) umístění uvedeného DZ zajistí žadatel dle přílohy tohoto stanovení, která je jeho závaznou a nedílnou součástí, a ručí za jeho stav a umístění po celou dobu omezení,
- f) v případě potřeby bude na základě požadavku žadatele DZ upřesněno na místě samém,
- g) velikost DZ - **základní,**
- h) světelně technické vlastnosti DZ – **reflexní** (činná plocha z retroreflexního materiálu),
- i) pro umístění přenosného DZ nesmí být využívány sloupky stálého dopravního značení (tzv. místní úpravy). Ty mohou být použity pouze pro umístění dopravních značek IS 11b, IS 11c a IS 11d (vyznačení objízdné trasy),
- j) DZ užívat v souladu s § 78 zákona č. 361/2000 Sb. pouze na dobu nezbytně nutnou,
- k) pokud není stanoveno jinak, bude DZ provedeno a umístěno dle **TP 66 - Zásady pro přechodné dopravní značení na pozemních komunikacích, ČSN EN 12899-1 a ČSN EN 1436,** ve znění pozdějších předpisů.

7. Odpovědnou osobou žadatele za dodržení tohoto stanovení je pan **Ing. Oldřich Mastný,** telefonní spojení **702 014 316.**

8. Městský úřad Chrudim, Odbor dopravy, oddělení dopravy a komunikací si vyhrazuje právo toto stanovení změnit nebo doplnit, bude-li to vyžadovat veřejný zájem.

#### Odůvodnění:

Žadatel – společnost SWIETELSKY stavební s.r.o. (IČO 48035599), Pražská tř. 495/58, 370 04 České Budějovice, požádal dne 13.04.2018 Městský úřad Chrudim, Odbor dopravy, oddělení dopravy a komunikací jako příslušný správní úřad o stanovení přechodné úpravy provozu na silnici II/357 v místní části Paseky obce Proseč, z důvodu výstavby vodovodní přípojky pro novostavbu RD na p.p.č. 1871/1 k.ú. Paseky u Proseče.

K žádosti bylo doloženo písemné vyjádření příslušného orgánu policie – Policie České republiky, Krajského ředitelství policie Pardubického kraje, Územního odboru Chrudim, Dopravního inspektorátu.

Správní orgán žádost posoudil dle platné právní úpravy – zákona č. 361/2000 Sb., o provozu na pozemních komunikacích a o změnách některých zákonů, v platném znění, a dle vyhlášky č. 294/2015 Sb., ve znění pozdějších předpisů.

V souladu s ustanovením § 77 odst. 5 zákona č. 361/2000 Sb, o provozu na pozemních komunikacích a o změnách některých zákonů, v platném znění, nedoručoval zdejší úřad návrh opatření obecné povahy a nevyzýval dotčené osoby k podávání připomínek a námitek.

### Poučení:

Proti opatření obecné povahy nelze dle ustanovení § 173 odst. 2 zákona číslo 500/2004 Sb., správní řád, ve znění pozdějších předpisů, podat opravný prostředek.

„otisk úředního razítka“

Ing. Soňa Pecháčková v.r.  
oprávněná úřední osoba

Příloha: 2x Schéma dopravního značení

### Obdrží:

- SWIETELSKY stavební s.r.o. (IČO 48035599), Pražská třída 495/58, 370 04 České Budějovice
- Policie České republiky, Krajské ředitelství policie Pardubického kraje, Územní odbor Chrudim, Dopravní inspektorát, IDDS: ndihp32

Toto opatření obecné povahy musí být vyvěšeno po dobu 15-ti dnů na úřední desce orgánu, který písemnost doručuje, a zveřejněno způsobem umožňujícím dálkový přístup.

Opatření obecné povahy nabývá účinnosti pátým dnem po dni vyvěšení.

Toto opatření bude rovněž 15 dnů vyvěšeno na úřední desce Městského úřadu Proseč, který tímto o vyvěšení žádáme.

Vyvěšeno dne: .....

Sejmuto dne: .....

.....  
Podpis a razítko orgánu, který potvrzuje vyvěšení oznámení  
na úřední desce a jeho následné sejmutí

Dále obdržel k vyvěšení na úřední desce:

Městský úřad Chrudim, Pardubická 67, 537 16 Chrudim

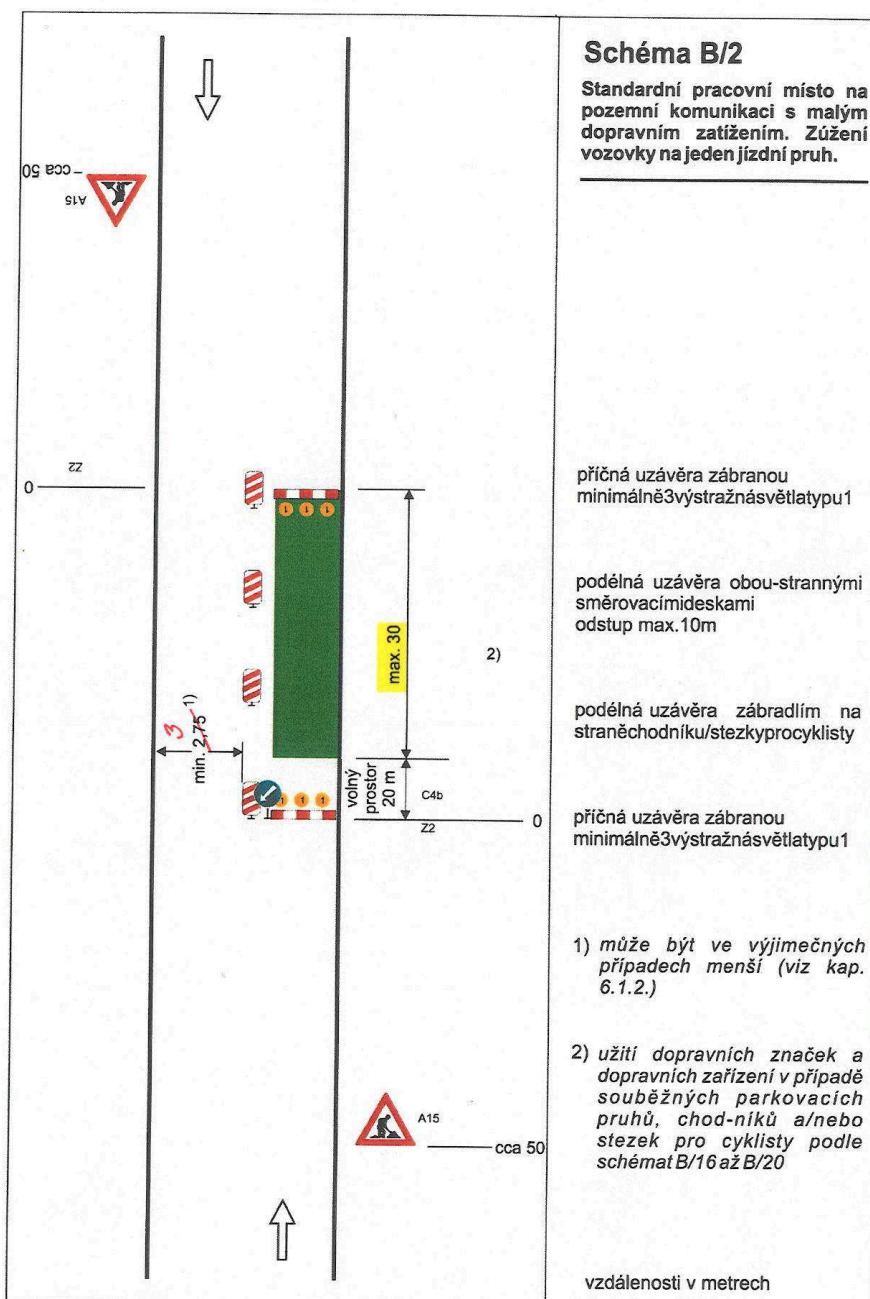
Městský úřad Proseč, IDDS: mgdb3h7



 *Dotčený úzeř*



*Tento dokument je součástí systému TP online. Byl vytvořen v elektronické podobě jako jediný autentický dokument.*



*Tento dokument je součástí systému TP online. Byl vytvořen v elektronické podobě jako jediný autentický dokument.*

