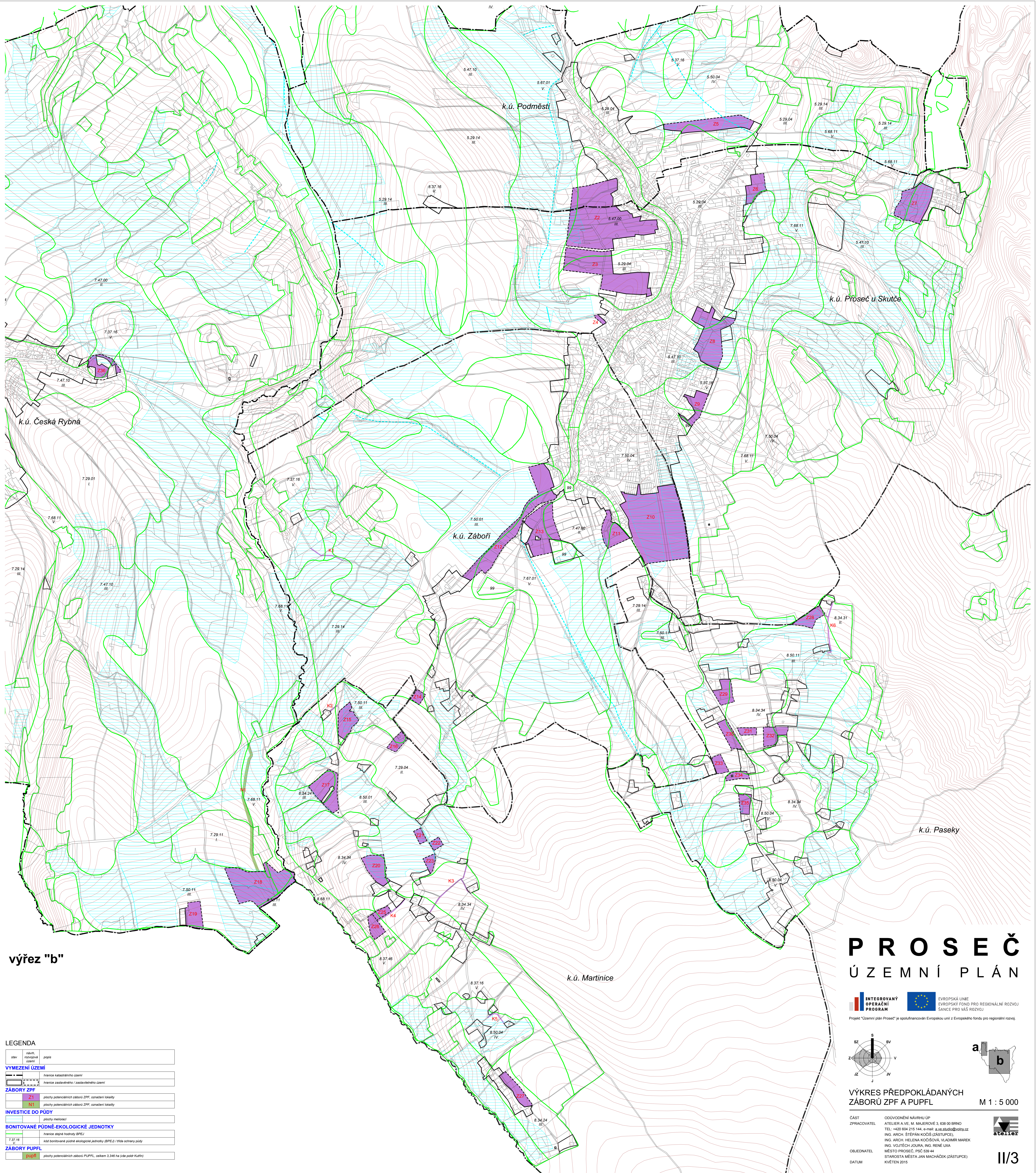
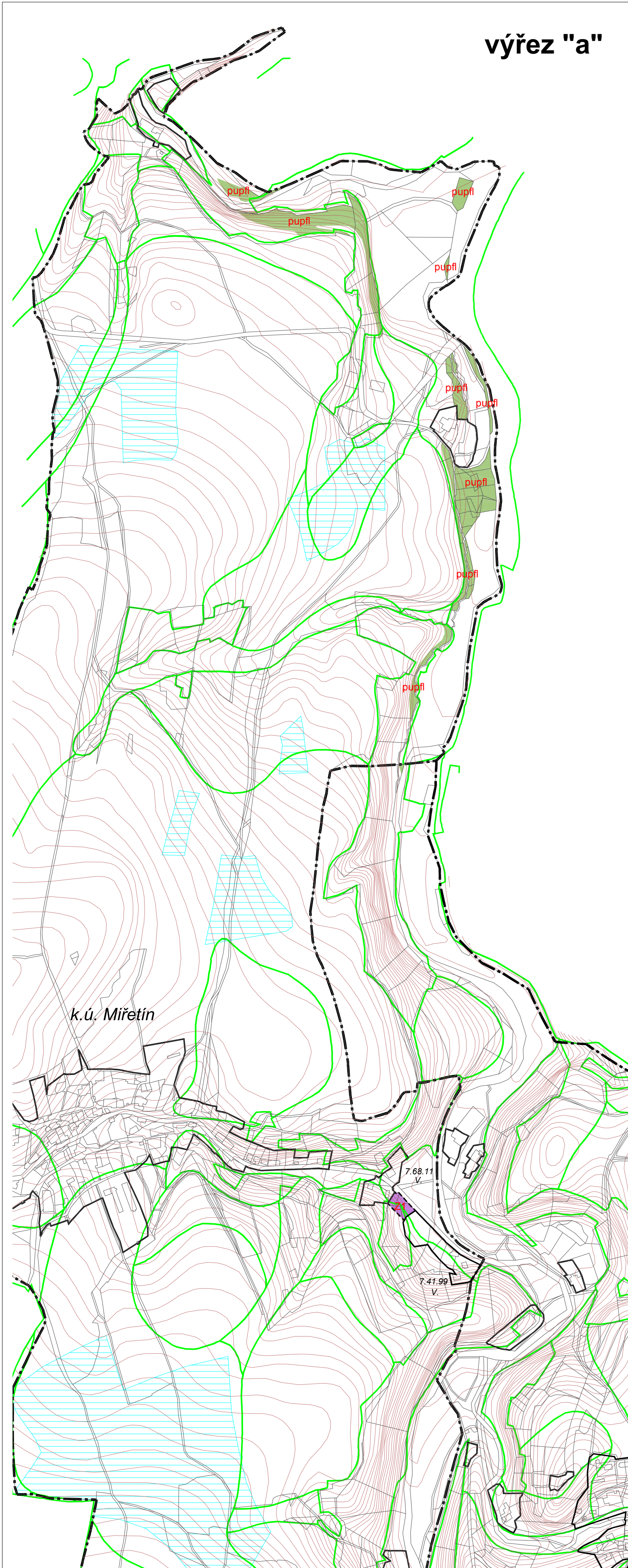


výřez "a"



VYHODNOCENÍ POTENCIÁLNÍCH ZÁBORŮ ZPF

Označení území	Zábor vpr. II plochy	Celkový zábor ZPF (ha)	Zábor ZPF dle jednotlivých kultur (ha)					Investice (v. mln. Kč)						
			okrasné dřeviny	ovocné	zahradní	ostat.	l.p.p.							
Z1	plochy sydeni	0,113				0,113		0,113						
Z2	plochy sydeni	7,240		0,340	0,718	6,182		6,746						
Z3	plochy sydeni	2,402				2,402		2,402						
Z4	plochy sydeni	0,096		0,096				0,096						
Z5	plochy sydeni	0,759	0,537		0,131	0,091		0,759						
Z6	plochy sydeni	2,580	0,927		1,653			2,580						
Z7	plochy sydeni	0,635	0,725		0,510			0,187						
Z8	plochy sydeni	6,551	3,078		2,973			6,551						
Z9	plochy sydeni	1,022	0,166	0,024	0,209	0,425	0,387	0,328						
Z10	plochy sydeni	2,869	0,523		2,076		1,197	1,672						
Z11	plochy sydeni	2,158	0,915		1,243		0,658	1,490						
Z12	plochy sydeni	0,200	0,200				0,200	0,200						
Z13	plochy sydeni	0,200					0,200	0,200						
Z14	plochy sydeni	0,159			0,159			0,159						
Z15	plochy sydeni	0,200	0,200					0,200						
Z16	plochy sydeni	0,200					0,200	0,200						
Z17	plochy sydeni	0,200					0,200	0,200						
Z18	plochy sydeni	0,200					0,200	0,200						
Z19	plochy sydeni	0,200					0,200	0,200						
Z20	plochy sydeni	0,200					0,200	0,200						
Z21	plochy sydeni	0,200					0,200	0,200						
Z22	plochy sydeni	0,200					0,200	0,200						
Z23	plochy sydeni	0,200					0,200	0,200						
Z24	plochy sydeni	0,200					0,200	0,200						
Z25	plochy sydeni	0,200					0,200	0,200						
Z26	plochy sydeni	0,200					0,200	0,200						
Z27	plochy sydeni	0,200					0,200	0,200						
Z28	plochy sydeni	0,200					0,200	0,200						
Z29	plochy sydeni	0,200					0,200	0,200						
Z30	plochy sydeni	0,200					0,200	0,200						
Z31	plochy sydeni	0,200					0,200	0,200						
Z32	plochy sydeni	0,200					0,200	0,200						
Z33	plochy sydeni	0,200					0,200	0,200						
Z34	plochy sydeni	0,200					0,200	0,200						
Z35	plochy sydeni	0,200					0,200	0,200						
Z36	plochy sydeni	0,200					0,200	0,200						
Plochy sydeni celkem		31,033	9,279	0,000	0,000	0,667	1,342	19,745	0,000	1,252	17,211	7,528	5,032	9,933
Z7	plochy rekreace	1,986						1,986			1,216	0,750	1,937	
Z18	plochy rekreace	3,640						3,640			2,720	0,920	3,256	
Plochy rekreace celkem		5,626	3,640	0,000	0,000	0,000	0,000	5,626	0,000	0,000	3,936	0,900	4,872	4,827
Z3	plochy obč. vybavenosti	1,673						1,673			0,650	1,023		
Z17	plochy obč. vybavenosti	1,417	0,435					0,982			1,417			
Z34	plochy obč. vybavenosti	0,309						0,309			0,309			
Plochy občanské vybavenosti celkem		3,399	0,435	0,000	0,000	0,000	0,000	2,964	0,000	0,000	2,087	0,309	1,023	0,000
Z5	plochy výroby a skladování	1,881						1,881			0,214	1,667	0,931	
Plochy výroby a skladování celkem		1,881	0,000	0,000	0,000	0,000	0,000	1,881	0,000	0,000	0,214	1,667	0,931	0,931
Z6	plochy veřejných prostranství	0,078						0,078			0,078			
Z10	plochy veřejných prostranství	0,351	0,268					0,083			0,351			
Plochy veřejných prostranství celkem		0,429	0,268	0,000	0,000	0,000	0,000	0,341	0,000	0,000	0,379	0,351	0,000	
Plochy dopravní celkem		0,097	0,097	0,000	0,000	0,000	0,000	0,000	0,000	0,000	0,097	0,097	0,000	
K1	koridory sd. komunikace	0,062						0,062			0,062			
K2	koridory sd. komunikace	0,018						0,018			0,018			
K3	koridory sd. komunikace	0,108						0,108			0,091	0,017		
K4	koridory sd. komunikace	0,064				0,043	0,021				0,064			
K5	koridory sd. komunikace	0,040						0,040			0,040			
K6	koridory sd. komunikace	0,096						0,096			0,040	0,056	0,012	
Koridory dopravní infrastruktury celkem		0,388	0,000	0,000	0,000	0,000	0,043	0,248	0,000	0,040	0,088	0,137	0,129	0,068
Zábor ZPF celkem		43,453	14,319	0,000	0,000	0,667	1,385	27,082	0,248	1,292	23,781	9,996	8,136	16,076

výřez "b"

LEGENDA

stav: stávající, nově vybudované, plánované

VYMEZENÍ ÚZEMÍ

- hranice katastrálního území
- hranice zastavěného / zastavěného území

ZÁBORŮ ZPF

- Z1 plochy potenciálních záborů ZPF, označení lokality
- N1 plochy potenciálních záborů ZPF, označení lokality

INVESTICE DO PŮDY

- plochy meliorací

BONITOVANÉ PŮDNĚ-ÉKOLOGICKÉ JEDNOTKY

- hranice území ekologické jednotky (BPEL) / území ochrany půdy

ZÁBORŮ PUPPL

- plochy potenciálních záborů PUPPL, celkem 3,346 ha (dle údajů KÚV)

PROSEČ
ÚZEMNÍ PLÁN

INTEGROVANÝ OPERAČNÍ PROGRAM EVROPSKÝ FOND PRO REGIONÁLNÍ ROZVOJ
SÁNČE PRO VÁŠ ROZVOJ

Projekt "Územní plán Proseč" je spolufinancován Evropskou unií z Evropského fondu pro regionální rozvoj.

VÝKRES PŘEDPOKLÁDANÝCH ZÁBORŮ ZPF A PUPPL M 1 : 5 000

ČAST ZPRACOVATEL: ATELIER A.V.E. MAJEROVÉ 3, 638 00 BRNO
TEL: +420 604 215 144, e-mail: a.v.e.studio@volny.cz
ING. ARCH. STEFAN KOČIS (ZÁSTUPCE)
ING. ARCH. HELENA KOČISOVÁ, VLADIMÍR MAŘEK
ING. VOJTECH JOURA, ING. RENÉ UXA
MĚSTO PROSEČ, P.ŠC. 539 44
STAROSTA MĚSTA: JAR. MACHÁČEK (ZÁSTUPCE)
KVĚTEN 2015

II/3