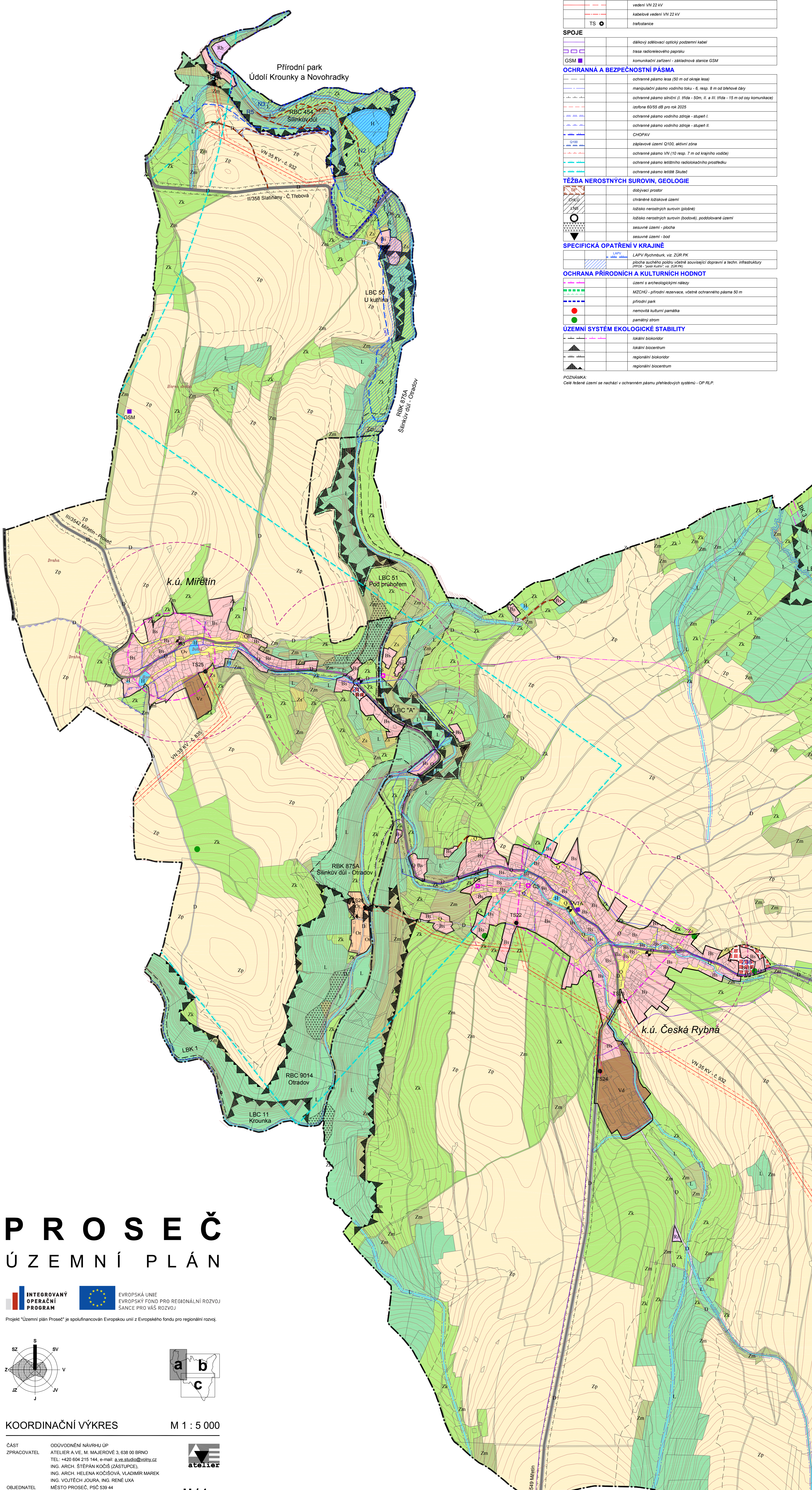


LEGENDA

stav	návrh, rozvojové území	rezerva	popis	regulace
<b>VYMEZENÍ ÚZEMÍ</b>				
			hranice katastrálního území	
		R	hranice zastavěného a zastavěného území vč. označení, označení úz. rezerv	
		P	hranice ploch přestavby vč. označení	
<b>URBANISTICKÁ KONCEPCE</b>				
<b>POCHY S ROZDILNÝM ZPŮSOBEM VYUŽITÍ</b>				
			plochy smíšené obytné	Bs
			plochy občanského vybavení	Ov, Oh, Os, Ol, Oc, Or
			plochy rekreace	Ri, Rh
			plochy výroby a skladování	Vz, Vd
			plochy technické infrastruktury	T
			plochy dopravní (vč. stávajících mstních a účelových komunikací)	D
			plochy veřejných prostranství (vč. stávajících mstních a účelových komunikací)	Q
			plochy lesní	L
			plochy zemědělské - louky a pastviny	Zk
			plochy zemědělské - zahrady, sady	Zs
			plochy zemědělské - meze, lada	Zm
			plochy zemědělské - orná půda	Zp
			plochy vodní a vodohospodářské	H

LEGENDA

stav	návrh, rozvojové území	rezerva	popis	regulace
<b>DOPRAVNÍ INFRASTRUKTURA</b>				
			silnice II. třídy	
			silnice III. třídy	
			místní komunikace obsluhující funkční skupinu D1)	
			účelová komunikace	
			zastávka autobusové dopravy	
			dočkávková vozidelnost	
<b>TECHNICKÁ INFRASTRUKTURA</b>				
<b>ZÁSOBOVÁNÍ VODOU</b>				
			vodovodní řád	
			ATS	AT stanice
			VDU	vodjem
			VZ	vodní zdroj
<b>ODKANALIZOVÁNÍ</b>				
			gravitační řád jednotné kanalizace	
			gravitační řád oddělné splaškové kanalizace	
			výškový řád oddělné splaškové kanalizace	
			čističské stanice oddělné splaškové kanalizace	
			částima odpadních vod	
			ČOV	ČOV
<b>ZÁSOBOVÁNÍ PLYNEM</b>				
			STL plynovod	
<b>ZÁSOBOVÁNÍ EL. ENERGIÍ</b>				
			vedení VN 22 kV	
			kabelové vedení VN 22 kV	
			trafostanice	TS
<b>SPOJE</b>				
			dálkový sdělovací optický podzemní kabel	
			trasa rádiové frekvence	
			komunikační zařízení - základnová stanice GSM	
<b>OCHRANNÁ A BEZPEČNOSTNÍ PÁSMO</b>				
			ochranné pásmo lesa (50 m od okraje lesa)	
			manipulační pásmo vodního toku - 6. resp. 8 m od břehové čáry	
			ochranné pásmo silniční (I. třída - 50m, II. a III. třída - 15 m od osy komunikace)	
			izofona 60/55 dB pro rok 2025	
			ochranné pásmo vodního zdroje - stupeň I.	
			ochranné pásmo vodního zdroje - stupeň II.	
			CHOPAV	
			záplavové území Q100, aktivní zóna	
			ochranné pásmo VN (10 resp. 7 m od krajního vodiče)	
			ochranné pásmo letištního radiolokačního prostředí	
			ochranné pásmo letiště Sluadeč	
<b>TĚŽBA NEROSTNÝCH SUROVIN, GEOLOGIE</b>				
			dobyvací prostor	
			chráněné ložiskové území	
			ložisko nerostných surovin (plošné)	
			ložisko nerostných surovin (bodové), poddolované území	
			sesuvné území - plocha	
			sesuvné území - bod	
<b>SPECIFICKÁ OPATŘENÍ V KRAJINĚ</b>				
			LAPV Rychmburk, viz. ZÚR PK	
			plocha suchého pastvu včetně související dopravní a techn. infrastruktury	
			průběh: Nová Ves - viz. ZÚR PK	
<b>OCHRANA PŘÍRODNÍ A KULTURNÍCH HODNOT</b>				
			území s archeologickými nálezky	
			MZCHU - přírodní rezervace, včetně ochranného pásma 50 m	
			přírodní park	
			nemovitá kulturní památka	
			památný strom	
<b>ÚZEMNÍ SYSTÉM EKOLOGICKÉ STABILITY</b>				
			lokální biokoridor	
			lokální biocentrum	
			regionální biokoridor	
			regionální biocentrum	
POUŽITÍ: Celé řešené území se nachází v ochranném pásmu přehledových systémů - OP RLP.				

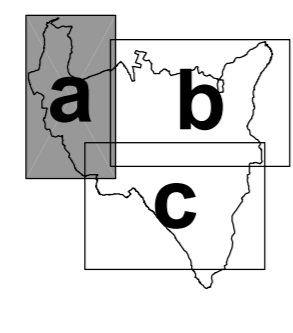
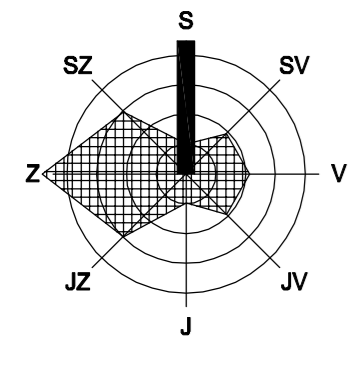


# PROSEČ

## ÚZEMNÍ PLÁN

**INTEGROVANÝ OPERAČNÍ PROGRAM** EVROPSKÁ UNIE EVROPSKÝ FOND PRO REGIONÁLNÍ ROZVOJ ŠANCE PRO VÁŠ ROZVOJ

Projekt "Územní plán Proseč" je spolufinancován Evropskou unií z Evropského fondu pro regionální rozvoj.



KOORDINAČNÍ VÝKRES M 1 : 5 000

ČÁST ZPRACOVATEL ODŮVODNĚNÍ NÁVRHU ÚP ATELIER A.VE, M. MAJEROVÉ 3, 638 00 BRNO TEL: +420 604 215 144, e-mail: a.v.e.studio@volny.cz ING. ARCH. ŠTĚPÁN KOČIŠOVÁ (ZÁSTUPCE), ING. ARCH. HELENA KOČIŠOVÁ, VLADIMÍR MÁREK ING. VOJTĚCH JOURA, ING. RENÉ UXA OBJEDNATEL MĚSTO PROSEČ, PŠC 539 44 STAROSTA MĚSTA JAN MACHÁČEK (ZÁSTUPCE) DATUM KVĚTEN 2015



II/1a