



TABULKA ŠACHET				Šachtové dílce							Prefa Brno a. s.				
Poř.	Označení šachty	Kóta terénu	Umístění	Kóta vrcholu	Kóta dna vývodu	Výška šachty	Vyrovnávací prstenec pro poklop šachty	Počet	Šachtový kónus zákrytová deska	Počet	Šachtová skruž	Počet	Stupadla	Šachtové dno uložení dna elastomerové těsnění	Počet
		[m n.m.]		[m n.m.]	[m n.m.]	[m]									
1	ŠZ-2-01	548.46	vozovka h = 0.0 m	548.45	546.64	1.81	TBW-Q.1 63/12 TBW-Q.1 63/10	1 1	TBR-Q.1 100-63/58	1	TBS-Q.1 100/25	1	ocel. s PE	TBZ-Q.1 100/60 V max 40 podkladový beton těsnění pro DN 1000	1 2
2	ŠZ-2-02	549.98	vozovka h = 0.0 m	549.97	548.38	1.59			TBR-Q.1 100-63/58	1	TBS-Q.1 100/25	1	ocel. s PE	TBZ-Q.1 100/60 V max 40 podkladový beton těsnění pro DN 1000	1 2
	Celkem						TBW-Q.1 63/12 TBW-Q.1 63/10	1 1	TBR-Q.1 100-63/58	2	TBS-Q.1 100/25	2		TBZ-Q.1 100/60 V max 40 těsnění pro DN 1000	2 4

TABULKA ŠACHTOVÝCH DEN

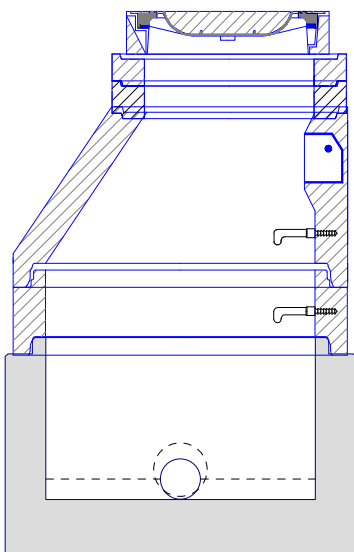
Prefa Brno a. s.

Poř.	Označení šachty	Schémat. značka	Označení dna	Vývod		Hlavní přívod		1.vedlejší přívod		2.vedlejší přívod		Provedení žlabu	Provedení nástupnice	Stupadla Orientace
1	ŠZ-2-01		TBZ-Q.1 100/60 V max 40	DN (mm)	160/150 SN 4	DN (mm)	200/200 SN 4	DN (mm)		DN (mm)		beton s nát.	beton s nát.	ocel. s PE
				Materiál	PVC hladké KG	Úhel β	190	Úhel β		Úhel β		1/2 DN		
				sklon [‰]	20.0	dh[mm]	10	dh[mm]		dh[mm]				
						Materiál	PVC hladké KG	Materiál		Materiál				
						sklon [‰]	43.4	sklon [‰]		sklon [‰]				
2	ŠZ-2-02		TBZ-Q.1 100/60 V max 40	DN (mm)	200/200 SN 4	DN (mm)	200/200 SN 4	DN (mm)		DN (mm)		beton s nát.	beton s nát.	ocel. s PE
				Materiál	PVC hladké KG	Úhel β	129	Úhel β		Úhel β		1/2 DN		
				sklon [‰]	43.4	dh[mm]	10	dh[mm]		dh[mm]				
						Materiál	PVC hladké KG	Materiál		Materiál				
						sklon [‰]	15.0	sklon [‰]		sklon [‰]				

TABULKA SESTAV ŠACHET

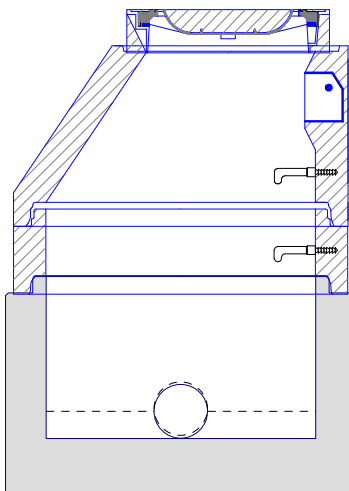
Prefa Brno a. s.

Šachta č.1 ŠZ-2-01



TBZ-Q.1 100/60 V max 40	1
TBS-Q.1 100/25	1
TBR-Q.1 100-63/58	1
TBW-Q.1 63/12	1
TBW-Q.1 63/10	1
D 400 Begu-B-1 D400	1
těsnění pro DN 1000	2
kóta dna	546.64 m
kóta terénu	548.46 m
rozdíl kót	1.82 m
převýšení nad terénem	0.00 m
výška šachty	1.81 m
stavební výška	1.94 m

Šachta č.2 ŠZ-2-02



TBZ-Q.1 100/60 V max 40	1
TBS-Q.1 100/25	1
TBR-Q.1 100-63/58	1
D 400 Begu-B-1 D400	1
těsnění pro DN 1000	2
kóta dna	548.38 m
kóta terénu	549.98 m
rozdíl kót	1.60 m
převýšení nad terénem	0.00 m
výška šachty	1.59 m
stavební výška	1.73 m

TABULKA ŠACHTOVÝCH POKLOPŮ

Prefa Brno a. s.

Poř.	Označení šachty	Třída zatížení	Označení poklopu	Popis poklopu	Úprava kolem poklopu	Výška poklopu [mm]	Počet
1	ŠZ-2-01	D	D 400 Begu-B-1 D400	bez odvětrání, rám BEGU-R-1, poklop BEGU-B-1 D400		160	1
2	ŠZ-2-02		D 400 Begu-B-1 D400				1
	Celkem		D 400 Begu-B-1 D400				2