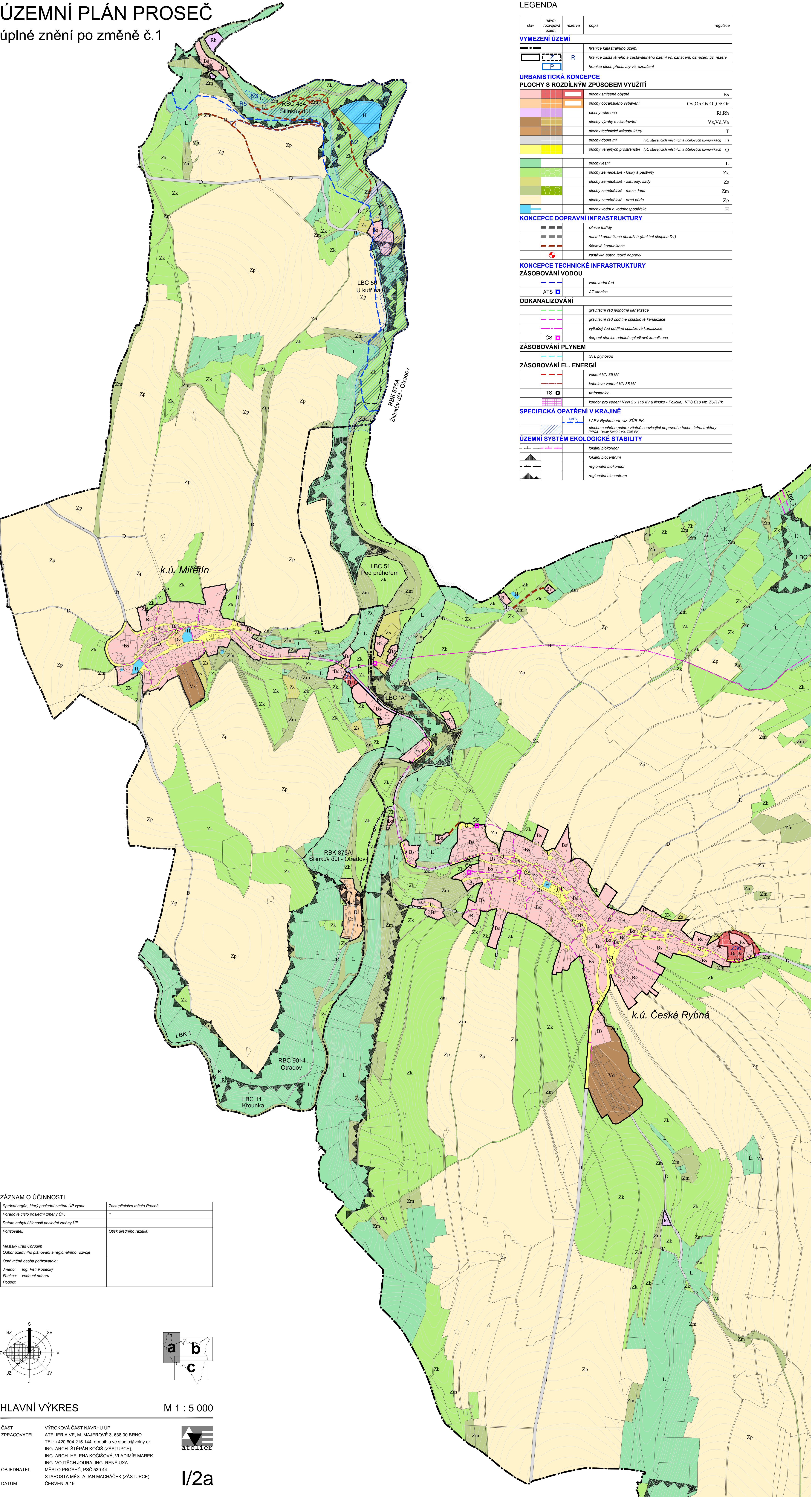


ÚZEMNÍ PLÁN PROSEČ

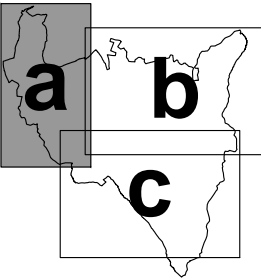
úplné znění po změně č.1



LEGENDA

stav	návrh, rozvojová území	rezerva	popis	regulace
VYMEZENÍ ÚZEMÍ				
			hranice katastrálního území	
	R		hranice zastavěného a zastavitelného území vč. označení, označení úz. rezerv	
			hranice ploch přestavby vč. označení	
URBANISTICKÁ KONCEPCE				
PLOCHY S ROZDÍLNÝM ZPŮSOBEM VYUŽITÍ				
			plochy smíšené obytné	Bs
			plochy občanského vybavení	Ov, Oh, Os, Ol, Oč, Or
			plochy rekreace	Ri, Rh
			plochy výroby a skladování	Vz, Vd, Va
			plochy technické infrastruktury	T
			plochy dopravní	D (vč. stávajících místních a účelových komunikací)
			plochy veřejných prostranství	Q (vč. stávajících místních a účelových komunikací)
			plochy lesní	L
			plochy zemědělské - louky a pastviny	Zk
			plochy zemědělské - zahrady, sady	Zs
			plochy zemědělské - meze, lada	Zm
			plochy zemědělské - orná půda	Zp
			plochy vodní a vodohospodářské	H
KONCEPCE DOPRAVNÍ INFRASTRUKTURY				
			silnice II.třídy	
			místní komunikace obsluhná (funkční skupina D1)	
			účelové komunikace	
			zastávka autobusové dopravy	
KONCEPCE TECHNICKÉ INFRASTRUKTURY				
ZÁSOBOVÁNÍ VODOU				
			vodovodní řad	
			AT stanice	
ODKANALIZOVÁNÍ				
			gravitační řad jednotné kanalizace	
			gravitační řad oddělné splaškové kanalizace	
			výtlačný řad oddělné splaškové kanalizace	
			čerpací stanice oddělné splaškové kanalizace	
ZÁSOBOVÁNÍ PLYNEM				
			STL plynovod	
ZÁSOBOVÁNÍ EL. ENERGIÍ				
			vedení VN 35 kV	
			kabelové vedení VN 35 kV	
			trafostanice	
			kondor pro vedení VN 2 x 110 kV (Hlinsko - Polička), VPS E10 viz. ZÚR Pk	
SPECIFICKÁ OPATŘENÍ V KRAJINĚ				
			LAPV Rychburský, viz. ZÚR Pk	
			plachta suchého polehu včetně související dopravní a techn. infrastruktury (přesah: "pozi-kauzi" viz. ZÚR Pk)	
ÚZEMNÍ SYSTÉM EKOLOGICKÉ STABILITY				
			lokální biokoridor	
			lokální biocentrum	
			regionální biokoridor	
			regionální biocentrum	

ZÁZNAM O ÚČINNOSTI	
Správní orgán, který poslední změnu ÚP vydal:	Zastupitelstvo města Proseč
Poradové číslo poslední změny ÚP:	1
Datum nabytí účinnosti poslední změny ÚP:	
Pořizovatel:	Otisk úředního razítka:
Městský úřad Chrudim Odbor územního plánování a regionálního rozvoje	
Oprávněná osoba pořizovatele:	
Jméno: Ing. Petr Kopecký	
Funkce: vedoucí odboru	
Podpis:	



HLAVNÍ VÝKRES

M 1 : 5 000

ČÁST ZPRACOVATEL	VÝROKOVÁ ČÁST NÁVRHU ÚP ATELIER A.V.E. M. MAJEROVÉ 3, 638 00 BRNO TEL.: +420 604 215 144, e-mail: a.v.e.studio@volny.cz ING. ARCH. ŠTĚPÁN KOČIŠ (ZÁSTUPCE), ING. ARCH. HELENA KOČISOVÁ, VLADIMÍR MAREK ING. VOJTĚCH JOURA, ING. RENÉ UXA
OBJEDNATEL	MĚSTO PROSEČ, PSČ 539 44
DATUM	STAROSTA MĚSTA JAN MACHÁČEK (ZÁSTUPCE) ČERVEN 2019



I/2a